

*inspiration in your hand*

ES // IT // PT

**JAGUAR**

COLLECTION  
2025



[WWW.JAGUAR-SOLINGEN.COM](http://WWW.JAGUAR-SOLINGEN.COM)



400 HANDS  
200 HEARTS  
90 YEARS OF  
EXPERIENCE,  
ONE PASSION



EXPERTOS EN TIJERAS DESDE 1932  
COMPETENZA SULLE FORBICI DAL 1932  
EXPERIÊNCIA EM TESOURAS DESDE 1932

ES  
El emplazamiento de Solingen es la primera dirección mundial en lo que respecta a herramientas de corte. Más de 90 años de experiencia y competencia en el desarrollo, la producción y la distribución de tijeras de corte JAGUAR profesionales garantizan una calidad sin concesiones.

La tradición es buena. La innovación es aún mejor. Lo mejor es contar con una mezcla de ambas.

IT  
La città di Solingen è nota a livello mondiale per gli utensili da taglio. Oltre 90 anni di esperienza e know-how nello sviluppo, nella produzione e nella vendita di forbici per parrucchiere JAGUAR ci consentono di offrire una qualità senza compromessi.

La tradizione conta. L'innovazione serve. Un mix di entrambe è fondamentale.

PT  
A fábrica de Solingen é o endereço principal a nível mundial para cutelaria. Os mais de 90 anos de experiência e Know-How no desenvolvimento, produção e venda de tesouras de cabelo profissionais da JAGUAR, garantem uma qualidade indiscutível.

A tradição é boa. A inovação é melhor. O ideal, é uma mistura de ambas.

100% MADE IN GERMANY, SOLINGEN





*inspiration in your hand*

# JAGUAR

MADE IN GERMANY

ES

Con JAGUAR, los estilistas y profesionales de peluquería descubrirán una amplia selección de tijeras y herramientas. Desde las tijeras de corte básicas para principiantes hasta las tijeras de corte profesionales de primera clase con un afilado inigualable. La gama de productos de JAGUAR abarca desde el acero con pulido de alto brillo hasta las variaciones de color más modernas y las ediciones de diseño más extravagantes.

Ofrecemos la solución perfecta para cada persona y cada peinado. Los salones de peluquería más modernos del mundo confían en JAGUAR.

IT

Da JAGUAR, stylist e parrucchieri professionisti scoprono una vasta gamma di forbici e utensili: dai set fondamentali per principianti fino a forbici per parrucchiere professionali, di alta qualità e dall'affilatura ineguagliabile. La gamma di prodotti JAGUAR vanta un acciaio altamente lucido, variazioni cromatiche trendy e design stravaganti.

Abbiamo la soluzione perfetta a qualsiasi mano e stile di capelli desiderato. I saloni di tutto il mondo si affidano a JAGUAR.

PT

Na JAGUAR, os estilistas e cabeleireiros profissionais irão descobrir uma vasta seleção de tesouras e ferramentas. A seleção vai desde um conjunto básico para principiantes, até tesouras de cabelo profissionais de primeira classe, com uma afiação inigualável. A gama de produtos JAGUAR compreende aço polido a alto brilho, variações de cores que estão na moda e edições de design extravagante.

Existe a solução perfeita para cada mão e para cada penteado pretendido. Os principais salões de beleza por todo o mundo confiam na JAGUAR.

# LA CONSTRUCCIÓN DE UNA TIJERA DE CORTE

## LA STRUTTURA DELLE FORBICI PER PARRUCCHIERE

### ESTRUTURA DE UMA TESOURA DE CABELEIREIRO



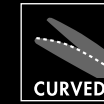
La posición simétrica de los ojalos transmiten una sensación tradicional durante el corte. // La posizione simmetrica degli anelli favorisce un'impugnatura tradizionale e comoda durante il taglio. // A posição simétrica de ambos os punhos (anéis) da tesoura permitem uma sensação tradicional ao cortar.



Garantiza un ángulo de corte ideal en cualquier posición y con ello un corte preciso, recto a lo largo de toda la longitud de la hoja. // Grazie al rivestimento di alta qualità si evita il contatto diretto tra pelle e acciaio, assicurando protezione in caso di allergie da nichel. // Graças ao revestimento de elevada qualidade é evitado o contacto directo entre a pele e o aço, para uma protecção contra a alergia por níquel.



La posición desplazada de los dedos de las tijeras, relajan la tensión muscular a nivel de brazo, nuca y los hombros, facilitando el corte y haciendolo agradable. // La posizione sfalsata degli anelli scarica le tensioni muscolari di braccia nuca e spalle. Il taglio diventa piacevole e più facile. // A posição recuada do punho da tesoura (anel do polegar) suaviza os músculos do braço, pescoço e ombros. O corte é confortável e sem esforço (relaxado).



Garantiza un ángulo de corte ideal en cualquier posición y con ello un corte preciso, recto a lo largo de toda la longitud de la hoja. // Garantisce un angolo di taglio ideale in qualsiasi posizione e quindi un taglio preciso e diritto sull'intera lunghezza della lama. // Assegura um ângulo de corte ideal em qualquer posição e, assim, um corte preciso e uniforme em todo o comprimento da lâmina.



Mango para el pulgar inclinado para una posición ergonómica de trabajo y una sensación de corte relajada. La musculatura del brazo, nuca y hombros permanece relajada. // Anello per il pollice avanzato ed inclinato per una posizione di lavoro ergonomica in totale rilassamento durante il taglio. La musculatura di braccia, nuca e spalle rimane rilassata. // O punho (anel do polegar) recuado e inclinado para baixo permite uma postura de trabalho ergonómica e uma sensação relaxada ao cortar. Atenua a pressão sobre os músculos do braço, pescoço e ombros.



Gracias al dentado en forma de V de los dientes de entresacar se produce una sensación suave y blanda al cerrar. Se evita tener que apretar y empujar el cabello. El cabello es cortado de forma segura y precisa. // Sensazione di agevolezza e morbidezza durante la chiusura grazie alla forma a V dei denti di sfoltitura. Si evitano forzature e spostamenti dei capelli che vengono tagliati in modo sicuro e preciso. // Sensação suave e macia ao fechar graças ao serrilhado em forma de V dos dentes de desbaste. Evita-se que os cabelos fiquem presos e sejam puxados. Os cabelos são cortados de forma segura e precisa.



El anillo para el pulgar angulado evita rozaduras y daño de presión garantizando un control seguro de las tijeras y transmitiendo una sensación de corte mas agradable. // L'anello inclinato per il pollice riduce sfregamenti e punti di attrito ed assicura un perfetto controllo delle forbici. Il taglio diventa ancora più piacevole. // O anel angular para o polegar reduz fricções, marcas de pressão e garante um controlo seguro sobre a tesoura. acção de cortar torna-se ainda mais agradável.



Los dientes de entresacar ligeramente curvados con dentado en forma de V, más un diente guía sobre cada diente en forma de V aseguran un resultado de corte especialmente fino y una sensación de corte agradablemente suave. // I denti di sfoltitura leggermente curvi con dentatura a V più dente guida su ogni prisma garantiscono un taglio estremamente preciso e una sensazione di taglio piacevolmente delicata. // Os dentes de desbaste ligeiramente curvados com um excelente serrilhado adicional em forma de V e dente de guia em todos os prismas, proporcionam um corte especialmente preciso e uma sensação agradavelmente suave.



El anillo móvil gira con el pulgar, evitando rozaduras y daño de presión. // L'anello riduttore girevole si muove con il pollice. Sfregamenti e punti di attrito vengono evitati senza compromettere il perfetto controllo delle forbici. // O anel rotativo para o polegar move-se com o dedo. São evitadas fricções e marcas de pressão, mantendo a garantia de um apoio seguro.



Hojas clásicas con un ángulo de corte plano para una agudeza de corte muy buena. El microdentado en una de las hojas evita el deslizamiento del pelo. // Lame classiche con un angolo di taglio piatto per un'ottima affilatura. La microdentatura unilaterale impedisce ai capelli di scivolare. // Lâminas clássicas com um ângulo de corte plano para um trabalho bastante eficaz. O microdentado num dos lados evita o deslize do cabelo.



El anillo para el pulgar móvil sigue el movimiento natural del pulgar al cortar y proporciona una sensación de relax total. // L'anello mobile per il pollice segue il movimento naturale durante il taglio garantendo un rilassamento totale. // O anel móvel do polegar segue o movimento natural do polegar ao cortar e permite o conforto total.



El microdentado extremadamente fino adicional en la punta del filo guía con precisión la sección de cabello durante el corte sin moverlo, facilitando así el degradado preciso a tijera y el corte exacto de contornos de barba. // La microdentatura finissima aggiuntiva sulla punta del filo conduce la sezione del capello in modo preciso verso il filo, senza spostarlo, facilitando così la realizzazione di sfumature esatte e il taglio accurato dei contorni della barba. // Os microdentes adicionais muito finos na ponta da lâmina conduzem a secção de cabelo com precisão durante o corte sem a mover, facilitando assim a execução de Scissor Fades precisos e o corte de contornos exatos da barba.

LOS 4 FACTORES DE CALIDAD  
I 4 FATTORI DI QUALITÀ  
OS 4 FATORES DE QUALIDADE



1. Filo de corte // Filo // Gume

Corte de pelo	→	Hoja / afilado excelente
Taglio capelli	→	Lama giusta / affilatura
Corte de cabelo	→	Lâmina / afiação excelente

2. Tensión // Regolazione // Mobilitade

Abrir + cerrar	→	Tensión óptima
Apertura + chiusura	→	Fonctionnement optimal
Abrir + fechar	→	Tensão ótima

3. Ergonomía / forma // Ergonomia / forma // Ergonomia / Forma

Sujeción con la mano	→	Sensación en la mano
Presión en mano	→	Sensazione nella mano
Colocar na mão	→	Sensação na mão

4. Acero // Acciaio // Aço

Duración	→	Material adecuado
Durata del filo	→	Materiale idoneo
Durabilidade	→	Material adequado

ES

Cuatro factores básicos de calidad caracterizan a unas tijeras de corte excepcionales.

La interacción de todos los factores individuales fusiona un afilado excelente con la menor fuerza de cierre y la mayor duración posible.

Se necesitan hasta 120 pasos complejos para producir unas tijeras de peluquería realmente excelentes. Nuestra planta de producción combina una tecnología de fabricación de primera clase con una artesanía experta.

IT

Sono quattro i fattori di qualità fondamentali che contraddistinguono forbici per parrucchiere eccellenti.

Il connubio dei singoli fattori è costituito da un'affilatura formidabile, una forza di chiusura minima e una durata del filo massima.

Sono necessari fino a 120 rigorosi passaggi per produrre forbici per parrucchiere veramente eccezionali. I nostri stabilimenti sono il frutto di tecnologia di produzione di prima classe e manifattura esperta.

PT

São quatro os fatores básicos de qualidade que caracterizam uma excelente tesoura de cabelo.

A interação de todos os fatores individuais combina uma excelente afiação com a menor força de aperto e durabilidade máxima possível.

São necessárias até 120 etapas complexas para produzir uma tesoura de cabeleireiro verdadeiramente excepcional. A nossa unidade de produção combina uma tecnologia de fabrico de primeira classe, com um trabalho artesanal especializado.

# JAGUAR COLLECTION 2025

MADE IN GERMANY



BLACK LINE



GOLD LINE



SILVER LINE



WHITE LINE



PRE STYLE



LEFT

GIANT	6.5"	20
VISION	5.75"	22
EURO-TECH	5.75"	24
EVOLUTION FLEX	5.75"	26
EVOLUTION	5.75"	28

<b>NEW</b> HERON 39	6.25"	35
HERON	5.5" 6.0"	36
HERON TITAN	5.5" 6.0"	37
DIAMOND E	5.0" 5.5" 6.0" 6.5" 7.0"	38
DIAMOND E 39	5.5"	40
DIAMOND E 43	6.0"	41
DIAMOND E TITAN	5.5" 6.0"	43
XENOX	5.5" 6.0"	44
XENOX 43	6.0"	45
XENOX TITAN	5.5" 6.0"	46
CONVEX FLEX	5.5"	47
DYNASTY 42	6.0"	48
DYNASTY 33/33 FADE	6.0"	49



KAMIYU	5.25" 5.75"	6.5"	52
KAMIYU 33	6.0"	53	

<b>NEW</b> MIRA	5.5"	6.0"	58
XENA	5.5"	6.0"	59
XENA 43	6.0"	59	
CJ4 PLUS	5.0" 5.5"	6.0" 6.5" 7.0"	60
CJ 40 PLUS	5.5"	60	
CJ 43 PLUS	6.0"	61	
CJ3	5.5"	6.0"	61
OCEAN	5.75"	62	
OCEAN 32	6.0"	62	
PERFECT	5.5"	6.0"	63

HERA	5.75" 6.25"	7.0"	68
HERA 48	6.25"	69	
JENTLEMEN	7.0"	70	
JANGO	7.0"	71	
LUMEN	5.5"	6.0" 6.5" 7.0"	72
LUMEN 40	5.5"	73	
LUMEN 43	6.0"	73	
JP 10	5.25"	5.75"	74
JP 38	5.25"	74	
SMART	5.5"	75	
SMART 39	5.5"	75	
SATIN PLUS	5.0"	5.5" 6.0"	76
SATIN PLUS 40	5.0"	77	
SATIN PLUS 46	6.5"	77	
SATIN	5.0"	5.5" 6.0" 6.5" 7.0"	78
SATIN 30/30	6.0"	78	
SILVER ICE	5.5"	6.0" 6.5" 7.0"	79
SILVER ICE 46	6.5"	79	

<b>NEW</b> PASTELL PLUS CRANE			
MATCHA			
LAVENDER			
ROSE			
CANDY			
LAVA	5.5"	80	

<b>NEW</b> PASTELL PLUS CRANE 39			
MATCHA			
LAVENDER			
ROSE			
CANDY			
LAVA	5.5"	81	

PASTELL PLUS OFFSET			
MATCHA			
LAVENDER			
ROSE			
CANDY			
LAVA	5.5"	82	

PASTELL PLUS OFFSET 40			
MATCHA			
LAVENDER			
ROSE			
CANDY			
LAVA	5.5"	83	



TENDER LOVE	5.5"	85
EXOTIC ISLAND	5.5"	85

<b>NEW</b> COMFORT PRO SLICE	5.75"	6.25"	88
COMFORT SLICE	5.5"	89	
COMFORT 39	5.5"	89	
RELAX SLICE	5.5" 6.0"	90	
RELAX P SLICE	5.5" 6.0"	90	
ERGO SLICE	5.5" 6.0"	91	
ERGO P SLICE	5.5" 6.0"	91	
RELAX	5.0" 5.5" 6.0" 6.5" 7.0"	92	
RELAX 43	6.0"	92	
RELAX 28	5.5"	92	
RELAX P	5.5" 6.0"	93	
RELAX P 28	5.5"	93	
ERGO	4.5" 5.0" 5.5" 6.0"	94	
ERGO 28	5.5"	94	
ERGO P	5.0" 5.5" 6.0"	95	
ERGO P 28	5.5"	95	
ERGO PINK	5.5"	96	
ERGO 28 PINK	5.5"	96	

BASIC SETS THE STAGE IS YOURS

SET COMFORT SLICE	5.5" + 5.5"	100
SET ERGO	5.5" + 5.5"	101
SET ERGO SLICE	5.5" + 5.5"	101
SET RELAX	5.5" + 5.5"	102
SET RELAX SLICE	5.5" + 5.5"	102
SET RELAX LEFT	5.25" + 5.75"	103

DIAMOND E LEFT	5.75"	106
DIAMOND E 39 LEFT	5.25"	106
CJ4 PLUS LEFT	5.75"	107
CJ 40 PLUS LEFT	5.25"	107
PASTELL PLUS OFFSET LAVA LEFT	5.75"	108
PASTELL PLUS OFFSET LAVA 40 LEFT	5.25"	108
PASTELL PLUS OFFSET MATCHA LEFT	5.75"	109
PASTELL PLUS OFFSET MATCHA 40 LEFT	5.25"	109
LUMEN LEFT	5.75"	110
LUMEN 40 LEFT	5.25"	110
RELAX LEFT	5.25" 5.75"	111
RELAX 40 LEFT	5.25"	111

# JAGUAR COLLECTION 2025



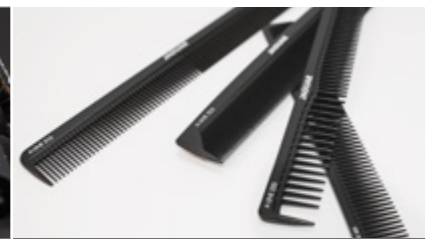
RAZORS/BLADES



ELECTRO



BRUSHES



COMBS



ACCESSORIES

ORCA	114
ORCA_s	114
JT1 BLACK	115
JT2 BLACK	115
JT1 M BLACK	116
JT2 M BLACK	116
THIN PRO	117
R1	117
■ R1 M BLACK	118
JT1 // JT3 // ORCA BLADES	119
JT2 // ORCA_s BLADES	119
R1 BLADES	119

<b>NEW</b> HD TRIBUTO	122
HD VITO	124
HD AMICO	125
HD CALIMA	126
■ HD CALIMA ROSÉ	127
■ CM 2000 SILVER	128
■ CM 2000 BLACK	128
■ CM 2000 BERRY	129
■ CM 2000 FUSION	129
■ CM 2000 SHELL	129
■ CM 2000 CORAL	129
J-CUT 60 Li	132
J-CUT 40 Li	134
J-CUT ONE	136
J-CUT LINER	138
J-CUT LINER DISPLAY	139
CLASSIC CURL 25	142
ST 600	143

<b>NEW</b> T-BOAR SERIE THERMAL	145
T-SERIE	146
T-SERIE LONG	148
■ <b>NEW</b> T-SERIE PLUS ROSÉ	149
■ CC-SERIE	150
SP-SERIE	152
BRUSH CLEANER DISPLAY	154

A-LINE SETS	
■ SET BLACK	157
■ SET VIOLET	157
■ SET PINK	157
■ SET ROSÉ	157
■ SET CORAL	157
■ SET LAVENDER	157
■ SET MATCHA	157
SET CARBON EDITION	157
■ A-LINE	158

<b>NEW</b> SCISSORS GUARD	162
CROSSBAG	163
ROLL-UP BAG SILVER	164
<b>NEW</b> CAPE BLACK	165
CARE OIL SET	165
SAMPLE BOARD SMALL	166
SAMPLE BOARD LARGE	166
SCISSORS DISPLAY	167
BRUSH DISPLAY	167

**ES** Hasta fin de existencias. En el curso de las mejoras de los productos nos reservamos el derecho de realizar modificaciones técnicas y ópticas en el artículo. No nos hacemos responsables de errores tipográficos, de impresión ni de errores. // **IT** Fino ad esaurimento scorte. Ci riserviamo di apportare modifiche tecniche ed estetiche al prodotto nell'ambito di eventuali migliorie. Non siamo responsabili per eventuali errori di stampa o di impaginazione, imprecisioni e omissioni. // **PT** Enquanto durar o stock. Reservamos o direito a alterações técnicas e visuais do artigo com vista ao melhoramento do produto. Reservamo-nos o direito a erros tipográficos e de impressão, bem como enganos.

FASCINACIÓN DE AGUDEZA DE CORTE PERMANENTE  
IL FASCINO DI UN'AFFILATURA INFINITA  
FASCINAÇÃO POR PODER DE CORTE PERMANENTE

BLACK LINE  
MADE IN GERMANY



(m:c)<sup>®</sup>  
steel



#### ES DURACIÓN

Agudeza de corte casi permanente gracias al acero MICRO CARBIDE. Duración del filo extrema y gran estabilidad del filo gracias al exclusivo acero MICRO CARBIDE y al proceso de templado al vacío. Gracias al proceso pulvimetalúrgico, los carburos duros son muy pequeños y están distribuidos de manera uniforme; el vanadio está presente en una concentración especialmente alta. El acero MICRO CARBIDE alcanza su máximo grado de dureza en combinación con el proceso de templado exclusivo y especialmente adaptado.

#### IT DURATA DEL TAGLIO

Affilatura praticamente infinita grazie all'acciaio MICRO CARBIDE. L'estrema durata dell'affilatura e l'elevata stabilità del bordo di taglio sono rese possibile grazie all'acciaio MICRO CARBIDE e il processo di indurimento a vuoto. Con il processo metallurgico a polveri, i carburi durissimi vengono sminuzzati uniformemente; in tale ambito, il vanadio è presente in una concentrazione particolarmente elevata. In collegamento con il processo di indurimento apposito ed esclusivo, l'acciaio MICRO CARBIDE raggiunge il suo massimo grado di durezza.

#### PT DURABILIDADE

Afição quase permanente graças ao aço MICRO CARBIDE. Extrema resistência ao desgaste e elevada estabilidade das arestas de corte graças ao aço MICRO CARBIDE exclusivo e ao processo de endurecimento a vácuo. Graças ao processo metalúrgico do pó, os carbonetos duros são muito pequenos e estão distribuídos uniformemente e o vanádio está presente em concentrações particularmente elevadas. O aço MICRO CARBIDE atinge o seu grau máximo de dureza através do processo de endurecimento exclusivo e ajustado de forma específica.



#### ES TENSIÓN

Forma de la hoja extremadamente precisa y con exactitud centesimal gracias al rectificado CNC y al proceso de ajuste por ordenador BLC (Backlight + Computeraided), así como el sistema de tornillos ajustable ciego y plano SMART SPIN proporcionan una perfecta y precisa tensión.

#### IT TAGLIO

Forma della lama High-End precisa al centesimo di millimetro grazie alla tecnologia della rettifica CNC ed al processo di controllo dell'elicoidaltà delle lame con i fasci di luce BLC (Backlight + Computeraided) nonché alla vite di regolazione a scomparsa, SMART SPIN, garantiscono una regolazione incomparabilmente facile e perfetta.

#### PT TENSÃO

Formato de alto nível das lâminas e exactidão centesimal graças à tecnologia de corte CNC e ao processo de desbaste computadorizado BLC (Backlight + Computeraided), assim como o sistema de parafusos ajustáveis, cegos e planos SMART SPIN, que proporcionam uma incomparável mobilidade suave e perfeita.



#### ES AGUDEZA DE CORTE

Hojas convexas con filos completamente integrados y un ángulo de corte muy agudo para una agudeza de corte máxima. El rectificado hueco y pulido honing DC proporcionan perfectas condiciones de capear.

#### IT AFFILATURA

Lame convesse con affilatura completamente integrata. Angolo di taglio molto acuto per una affilatura eccezionale. La forma concava delle lame e la lucidatura a specchio DC le rendono perfette per il taglio sfilato.

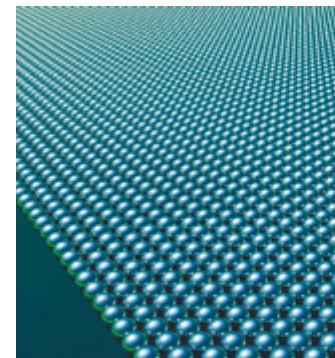
#### PT PODER DE CORTE

Lâminas convexas com gumes completamente integrados e um ângulo de corte muito agudo para um máximo poder de corte. Graças à rectificação côncava e afiação por CC que oferece as condições perfeitas para "effilage".

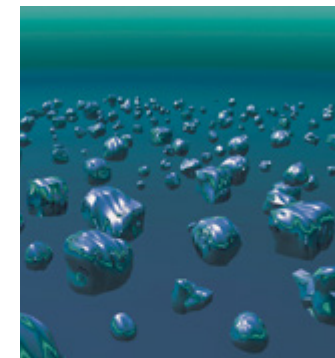
# BLACK LINE PRODUCT DESIGN



## MICRO CARBIDE STEEL



Carburos en acero MICRO CARBIDE. Distribución dei carburi nell'acciaio MICRO CARBIDE. Carbonetos no aço MICRO CARBIDE.



Carburos en acero convencional. Distribución dei carburi nell'acciaio normale. Carbonetos no aço convencional.

#### ES PRESTACIONES GRATUITAS

- Servicio de mantenimiento gratuito durante 2 años
- Control de afilado, uso y función del sistema de tornillos
- Limpieza profesional de las tijeras y lubricado de la junta
- Cambio de las piezas de desgaste (p.ej. anillo de fricción)

#### IT SERVIZI GRATUITI

- 2 anni di assistenza gratuita
- Controllo affilatura, uso e funzionamento viti
- Pulizia professionale delle forbici e lubrificazione della giunzione
- Sostituzione delle parti usurate (es. anelli riduttori)

#### PT SERVIÇOS GRÁTIS

- 2 anos de serviço de manutenção grátis
- Verificação do afiamento, mobilidade e funcionamento do sistema de aparafusamento
- Limpeza profissional da tesoura e lubrificação da junta de funcionamento
- Substituição de peças de desgaste (p.ex., anéis de redutores)



## GIANT

6.5" = 17.0 cm  
Item no. 98650



**(m:c)**<sup>®</sup>  
steel

### ES

- Rendimiento impresionante.
- Apoyo de los dedos especialmente agradable y un gancho para apoyar el dedo, forjado con una forma particularmente ergonómica, para una seguridad de conducción enormemente alta.
- Diseño Offset para una posición ergonómica de los dedos y para un trabajo relajado.
- Anillo para el pulgar angulado para una posición de trabajo muy relajada sin daño de presión.

### IT

- Prestazione esclusiva.
- L'impugnatura per dita particolarmente confortevole e il codolo ammorbidito e dalla forma ergonomica garantiscono un'enorme sicurezza di guida.
- Design Offset del manico per una posizione ergonomica ed un lavoro rilassato.
- L'anello inclinato per il pollice permette una posizione di lavoro corretta e confortevole senza punti di attrito.

### PT

- Desempenho marcante.
- Apoio para os dedos particularmente agradável e gancho para dedo forjado com formato ergonómico, para uma segurança de condução extremamente elevada.
- Design Offset para uma posição ergonómica dos dedos e um trabalho relaxado.
- Anel angular para o polegar para uma posição de trabalho muito relaxada sem marcas de pressão.



## VISION

5.75" = 15,0 cm  
Item no. 941575



**(m:c)**  
steel®

### ES

- La magia de la perfección.
- Ojales biselados adicionalmente para una óptima posición ergonómica de los dedos.
- Diseño Offset para una posición ergonómica de los dedos y para un trabajo relajado.
- Anillo para el pulgar angulado para una posición de trabajo muy relajada sin daño de presión.

### IT

- La magia della perfezione.
- Il gambo sagomato assicura un'impugnatura ottimale, ergonomica ed una naturale posizione per le dita.
- Design Offset del manico per una posizione ergonomica ed un lavoro rilassato.
- L'anello inclinato per il pollice permette una posizione di lavoro corretta e confortevole senza punti di attrito.

### PT

- A magia da perfeição.
- Punhos (anéis) biselados adicionalmente para uma óptima posição ergonómica dos dedos.
- Design Offset para uma posição ergonómica dos dedos e um trabalho relaxado.
- Anel angular para o polegar, para uma posição de trabalho muito relaxada sem marcas de pressão.



## EURO-TECH

5.75" = 15.0 cm  
Item no. 97575



### ES

- Clara definición de una belleza intemporal.
- Diseño Offset para una posición ergonómica de los dedos y para un trabajo relajado.
- Anillo para el pulgar angulado para una posición de trabajo muy relajada sin daño de presión.

### IT

- Eterna bellezza, ben definita.
- Design Offset del manico per una posizione ergonomica ed un lavoro rilassato.
- L'anello inclinato per il pollice permette una posizione di lavoro corretta e confortevole senza punti di attrito.

### PT

- Beleza intemporal claramente definida.
- Design Offset para uma posição ergonómica dos dedos e um trabalho relaxado.
- Anel angular para o polegar, para uma posição de trabalho muito relaxada sem marcas de pressão.



## EVOLUTION FLEX

5.75" = 15.0 cm  
Item no. 93575



ES

- Refinamiento técnico extra-brillante.
- Hoja curva para un ángulo de corte ideal en cualquier posición.
- Anillo móvil para el pulgar para un relax total.
- Diseño Offset para una posición ergonómica de los dedos y para un trabajo relajado.

IT

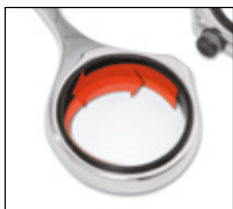
- Tecnica raffinata ed eccellente finitura a specchio.
- Lame ricurve per un angolo di taglio ideale in qualsiasi posizione.
- L'anello mobile per il pollice per la posizione più comoda.
- Design Offset del manico per una posizione ergonomica ed un lavoro rilassato.

PT

- Refinamento técnico com alto brilho.
- Lâmina curva um ângulo de corte ideal em qualquer posição.
- Anel móvel para o polegar para conforto total.
- Design Offset para uma posição ergonómica dos dedos e um trabalho relaxado.



(m:c)<sup>®</sup>  
steel



## ES

- Elegancia carismática para satisfacer las máximas exigencias.
- Hoja curva para un ángulo de corte ideal en cualquier posición.
- Anillo para el pulgar rotativo para evitar daño de presión y rozaduras.
- Diseño Offset para una posición ergonómica de los dedos y para un trabajo relajado.
- Anillo para el pulgar angulado para una posición de trabajo muy relajada sin daño de presión.

## IT

- Elegante e carismatica, per la richiesta più sofisticata.
- Lame ricurve per un angolo di taglio ideale in qualsiasi posizione.
- L'anello mobile per il pollice può essere bloccato nella posizione più comoda desiderata.
- Design Offset del manico per una posizione ergonomica ed un lavoro rilassato.
- L'anello inclinato per il pollice permette una posizione di lavoro corretta e confortevole senza punti di attrito.

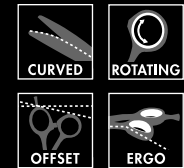
## PT

- Elegante e carismática para as mais altas exigências.
- Lâmina curva um ângulo de corte ideal em qualquer posição.
- Anel rotativo para o polegar para evitar marcas de pressão e fricção.
- Design Offset para uma posição ergonómica dos dedos e um trabalho relaxado.
- Anel angular para o polegar, para uma posição de trabalho muito relaxada sem marcas de pressão.



## EVOLUTION

5.75" = 15.0 cm  
Item no. 94575

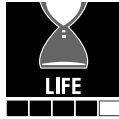


(m:c)<sup>®</sup>  
steel



GOLD LINE  
MADE IN GERMANY

GOLD LINE



#### ES DURABILIDAD

Afilado extremadamente duradero gracias al uso de acero forjado de primera calidad. En combinación con el proceso especial de templado, en el que la distribución de la temperatura está perfectamente armonizada, el acero alcanza su grado óptimo de dureza. Esto hace que sea extremadamente resistente y que el afilado se conserve durante muchísimo tiempo.

#### IT DURATA DEL TAGLIO

Affilatura estremamente durevole grazie all'utilizzo dell'acciaio premium forgiato. In combinazione con lo speciale processo di indurimento, il cui la ripartizione della temperatura viene determinata con esattezza, l'acciaio ottiene il suo grado di durezza ottimale. In questo modo diventa estremamente resistente e l'affilatura si preserva a lungo.

#### PT DURABILIDADE

Afiação extremamente duradoura graças à utilização de aço forjado de primeira qualidade. Em combinação com o processo especial de endurecimento, no qual a distribuição da temperatura é harmonizada na perfeição, o aço adquire o seu grau de dureza perfeito. Isto torna-o extremamente resistente e preserva a sua afiação durante muito tempo.



#### ES TENSIÓN

Forma de la hoja extremadamente precisa y con exactitud centesimal gracias al rectificado CNC y al proceso de ajuste por ordenador BLC (Backlight + Computeraided), así como el sistema de tornillos ajustable ciego y plano SMART SPIN proporcionan una perfecta y precisa tensión.

#### IT TAGLIO

Forma della lama High-End precisa al centesimo di millimetro grazie alla tecnologia della rettifica CNC ed al processo di controllo dell'elicità delle lame con i fasci di luce BLC (Backlight + Computeraided) nonché alla vite di regolazione a scomparsa, SMART SPIN, garantiscono una regolazione incomparabilmente facile e perfetta.

#### PT TENSÃO

Formato de alto nível das lâminas e exactidão centesimal graças à tecnologia de corte CNC e ao processo de desbaste computadorizado BLC (Backlight + Computeraided), assim como o sistema de parafusos ajustáveis, cegos e planos SMART SPIN, que proporcionam uma incomparável mobilidade suave e perfeita.



#### ES AGUDEZA DE CORTE

Hojas convexas con filos completamente integrados y un ángulo de corte muy agudo para una agudeza de corte máxima. El rectificado hueco y pulido honing DC proporcionan perfectas condiciones de capear.

#### IT AFFILATURA

Lame convesse con affilatura completamente integrata. Angolo di taglio molto acuto per un'affilatura perfetta. Grazie alla forma concava delle lame ed alla lucidatura a specchio DC sono ideali per il taglio sfilato.

#### PT PODER DE CORTE

Lâminas convexas com gumes completamente integrados e um ângulo de corte muito agudo para um máximo poder de corte. Graças à rectificação côncava e afiação por CC que oferece as condições perfeitas para "effilage".

# GOLD LINE PRODUCT DESIGN





## HERON 39

6.25" = 16.0 cm  
Item no. 25625



### ES **NUEVO A PARTIR DE ABRIL DE 2025**

- 39 dientes de entresacar curvados con finísimo dentado en forma de V para un resultado de corte especialmente fino y una sensación agradablemente suave.
- Diseño similar a la tijera de corte HERON.

### IT **NUOVO DA APRILE 2025**

- 39 sottilissimi denti di sfoltitura curvi con dentatura a V per un taglio particolarmente preciso e una sensibilità di taglio piacevolmente delicata.
- Caratteristiche: vedi forbice HERON.

### PT **NOVO À PARTIR DE ABRIL DE 2025**

- 39 dentes de desbaste curvos, com um excelente serrilhado em forma de V, para uma sensação agradável e um corte preciso.
- Versão similar à tesoura de corte HERON.

## HERON

5.5" = 14.0 cm  
Item no. 25055

6.0" = 15.5 cm  
Item no. 25060



ES

- Hoja en forma de daga en la parte superior para una estabilidad especialmente elevada y un funcionamiento extremadamente suave. Con la parte inferior plana es posible trabajar cerca de la piel.
- Crane Design plus cómodo reposo de dedos y especialmente ergonómico gancho de dedo forjado para un trabajo ergonómico sin concesiones.

IT

- La lama a pugnale garantisce una stabilità particolarmente elevata e un passaggio estremamente morbido. Il lato inferiore piatto permette di lavorare vicino alla pelle.
- Il Crane Design oltre a un'impugnatura oltremodo piacevole e codoli ergonomici e ammorbiditi garantiscono una posizione di lavoro molto rilassante.

PT

- Lâmina tipo punhal na parte superior, para estabilidade particularmente elevada e um deslize extremamente suave. Com a parte inferior plana é possível trabalhar próximo da pele.
- Crane Design com apoio para dedos agradável e gancho para dedo forjado, com formato particularmente ergonómico, para uma postura de trabalho muito descontraída.

## HERON TITAN

5.5" = 14.0 cm  
Item no. 25055-1

6.0" = 15.5 cm  
Item no. 25060-1



ES

- Revestimiento de titanio negro de brillo intenso de alta calidad. Duración extremadamente larga. Protección en caso de alergia al níquel.
- El mismo diseño que el modelo básico HERON.

IT

- Rivestimento in titanio nero lucido di alta qualità. Durata utile estremamente lunga. Protezione contro l'allergia al nichel.
- Versione come modello base HERON.

PT

- Revestimento em titânio preto alto brilho de elevada qualidade. Durabilidade extremamente longa. Proteção em caso de alergia a níquel.
- Versão conforme o modelo básico HERON.

## DIAMOND E

5.0" = 13.0 cm  
Item no. 21150

5.5" = 14.0 cm  
Item no. 21155

6.0" = 15.5 cm  
Item no. 21160

6.5" = 17.0 cm  
Item no. 21165

7.0" = 18.0 cm  
Item no. 21170



ES

- Diseño Offset para una posición ergonómica de los dedos y para un trabajo relajado.
- Anillo para el pulgar angulado para una posición de trabajo muy relajada sin daño de presión.

IT

- Design Offset del manico per una posizione ergonomica ed un lavoro rilassato.
- L'anello inclinato per il pollice permette una posizione di lavoro corretta e confortevole senza punti di attrito.

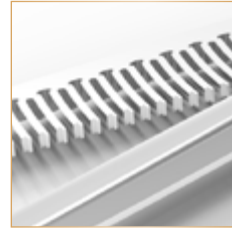
PT

- Design Offset para uma posição ergonómica dos dedos e um trabalho relaxado.
- Anel angular para o polegar, para uma posição de trabalho muito relaxada sem marcas de pressão.



## DIAMOND E 39

5.5" = 14.0 cm  
Item no. 21555



ES

- 39 dientes de entresacar curvados con finísimo dentado en forma de V para un resultado de corte especialmente fino y una sensación agradablemente suave.
- Diseño similar a la tijera de corte DIAMOND E.

IT

- 39 sottilissimi denti di sfoltitura curvi con dentatura a V per un taglio particolarmente preciso e una sensibilità di taglio piacevolmente delicata.
- Caratteristiche: vedi forbice DIAMOND E.

PT

- 39 dentes de desbaste curvos, com um excelente serrilhado em forma de V, para uma sensação agradável e suave e um corte preciso.
- Versão similar à tesoura de corte DIAMOND E.

## DIAMOND E 43

6.0" = 15.5 cm  
Item no. 21600



ES

- 43 dientes de entresacar curvados con finísimo dentado en forma de V para un resultado de corte especialmente fino y una sensación agradablemente suave.
- Diseño similar a la tijera de corte DIAMOND E.

IT

- 43 sottilissimi denti di sfoltitura curvi con dentatura a V per un taglio particolarmente preciso e una sensibilità di taglio piacevolmente delicata.
- Caratteristiche: vedi forbice DIAMOND E.

PT

- 43 dentes de desbaste curvos, com um excelente serrilhado em forma de V, para uma sensação agradável e suave e um corte preciso.
- Versão similar à tesoura de corte DIAMOND E.



## DIAMOND E TITAN

5.5" = 14.0 cm  
Item no. 21155-13

6.0" = 15.5 cm  
Item no. 21160-13



ES

- Revestimiento de titanio negro de brillo intenso de alta calidad. Duración extremadamente larga. Protección en caso de alergia al níquel.
- El mismo diseño que el modelo básico DIAMOND E.

IT

- Rivestimento in titanio nero lucido di alta qualità. Durata utile estremamente lunga. Protezione contro l'allergia al nichel.
- Versione come modello base DIAMOND E.

PT

- Revestimento em titânio preto alto brilho de elevada qualidade. Durabilidade extremamente longa. Proteção em caso de alergia a níquel.
- Versão conforme o modelo básico DIAMOND E.

## XENOX

5.5" = 14.0 cm  
Item no. 27155

6.0" = 15.5 cm  
Item no. 27160



ES

- Hojas ligeramente curvadas para una sensación de corte indescriptiblemente suave.
- La forma en ángulo adicional del anillo (por la parte interior) asegura una posición de los dedos ergonómicamente óptima.
- Diseño Offset para una posición ergonómica de los dedos y para un trabajo relajado.
- Anillo para el pulgar angulado para una posición de trabajo muy relajada sin daño de presión.

IT

- Lame leggermente ricurve per una leggera ed indescrivibile sensazione di taglio.
- Il gambo sagomato assicura un'impugnatura ottimale, ergonomica ed una naturale posizione per le dita.
- Design Offset del manico per una posizione ergonomica ed un lavoro rilassato.
- L'anello inclinato per il pollice permette una posizione di lavoro corretta e confortevole senza punti di attrito.

PT

- Lâminas ligeiramente curvadas para uma sensação de corte indescritivelmente suave.
- Punhos (aneis) biselados adicionalmente para uma óptima posição ergonómica dos dedos.
- Design Offset para uma posição ergonómica dos dedos e um trabalho relaxado.
- Anel angular para o polegar, para uma posição de trabalho muito relaxada sem marcas de pressão.

## XENOX 43

6.0" = 15.5 cm  
Item no. 27600



ES

- 43 dientes de entresacar curvados con finísimo dentado en forma de V para un resultado de corte especialmente fino y una sensación agradablemente suave.
- Diseño similar a la tijera de corte XENOX.

IT

- 43 sottilissimi denti di sfoltitura curvi con dentatura a V per un taglio particolarmente preciso e una sensibilità di taglio piacevolmente delicata.
- Caratteristiche: vedi forbice per parrucchiere XENOX.

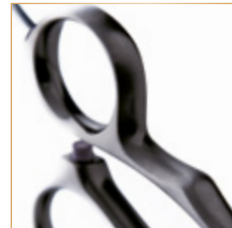
PT

- 43 dentes de desbaste curvos, com um excelente serrilhado em forma de V, para uma sensação agradavelmente suave e um corte preciso.
- Versão similar à tesoura de corte XENOX.

## XENOX TITAN

5.5" = 14.0 cm  
Item no. 27155-2

6.0" = 15.5 cm  
Item no. 27160-2



## CONVEX FLEX

5.5" = 14.0 cm  
Item no. 2013



ES

- Revestimiento de titanio negro de brillo intenso de alta calidad. Duración extremadamente larga. Protección en caso de alergia al níquel.
- El mismo diseño que el modelo básico XENOX.

IT

- Rivestimento in titanio nero lucido di alta qualità. Durata utile estremamente lunga. Protezione contro l'allergia al nichel.
- Versione come modello base XENOX.

PT

- Revestimento em titânio preto alto brilho de elevada qualidade. Durabilidade extremamente longa. Proteção em caso de alergia a níquel.
- Versão conforme o modelo básico XENOX.

ES

- Crane Design para un trabajo ergonómico sin concesiones.
- Anillo redondo móvil para una completa descarga.

IT

- Crane Design per un lavoro ergonomico senza compromessi.
- L'anello mobile per il pollice per la posizione più comoda.

PT

- Design Crane para uma posição ergonómica e uma postura de trabalho relaxada.
- Anel móvel para o polegar para conforto total.

## DYNASTY 42

6.0" = 15.5 cm  
Item no. 22600



ES

- 42 dientes de entresacar con finísimo dentado en forma de V para una sensación agradablemente suave y un corte preciso.
- Diseño Clásico para una sensación tradicional al cortar.

IT

- 42 denti per sfoltire con merlettatura a V per una sensazione piacevolmente morbida e un taglio preciso.
- Design classico per una tradizionale sensazione durante il taglio.

PT

- 42 dentes para desbaste, com um excelente dentado em forma de "V" para uma sensação agradável e um corte preciso.
- Design Clássico para uma sensação tradicional ao cortar.

## DYNASTY 33/33 FADE

6.0" = 15.5 cm  
Item no. 22604



ES

- Tijera de entresacar para un trabajo dinámico y rápido, un patrón de corte especialmente fino y una sensación de corte agradablemente suave. Cumple con las más altas exigencias.
- 33/33 dientes de entresacado con dientes en forma de V más finos y diente guía. El segundo lado dentado ofrece un doble espacio de recogida para el pelo no cortado.
- Posición del mango clásica con apoyadados en ambos lados para cualquier posición de la mano.

IT

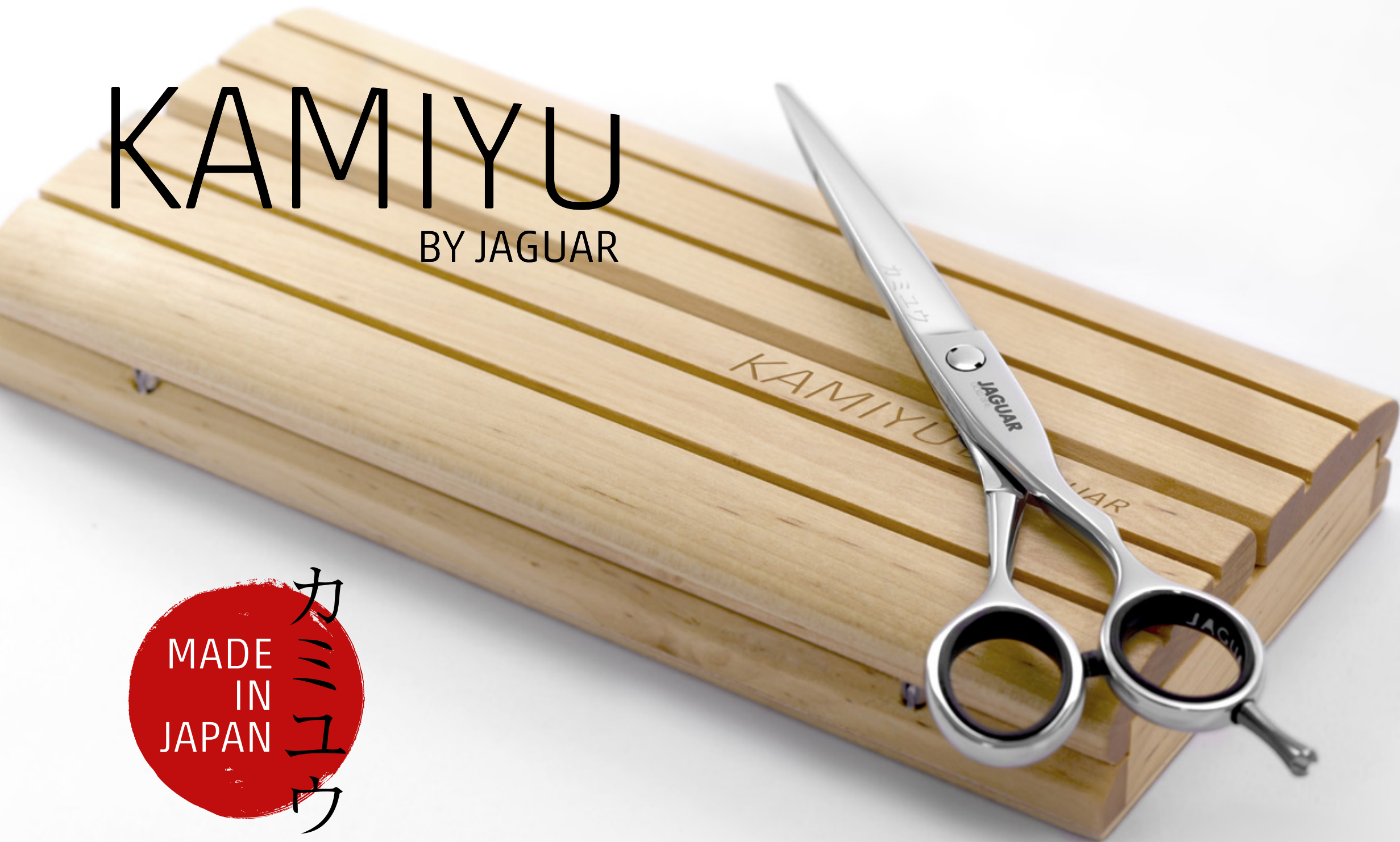
- Forbici per sfoltire, per lavorare con dinamismo e velocemente, un taglio particolarmente sottile e una piacevolmente delicata sensazione nel taglio. Soddisfa i requisiti più elevati.
- 33/33 denti per sfoltire con sottilissimi prismi e dente di guida. La seconda parte dentellata offre uno spazio di raccolta doppio per i capelli non tagliati.
- Posizione del manico classica con ganci per dita su entrambi i lati, per maneggiare a piacere la forbice.

PT

- Tesoura de desbaste para um trabalho dinâmico e rápido, um padrão de corte particularmente fino e uma sensação de corte agradável e suave. Cumpre as mais elevadas exigências.
- 33/33 dentes para desbaste com prismas muito finos e dente de guia. O segundo lado serrilhado oferece um espaço de captura duplicado para os cabelos que não foram cortados.
- Posição clássica do punho com gancho de dedos em ambos os lados, para que possa escolher a posição de mão que preferir.

# KAMIYU

BY JAGUAR



カ  
ミ  
ユ  
ウ

MADE  
IN  
JAPAN

# KAMIYU

5.25" = 13.5 cm  
Item no. 88525

5.75" = 15.0 cm  
Item no. 88575

6.5" = 17.0 cm  
Item no. 88650



ES

- Tradición artesanal japonesa combinada con la tecnología de JAGUAR.
- Aleación de acero especial con cobalto que garantiza una larga duración.
- Diseño Offset para una posición ergonómica de los dedos y para un trabajo relajado.
- Anillo para el pulgar angulado para una posición de trabajo muy relajada sin daño de presión.

IT

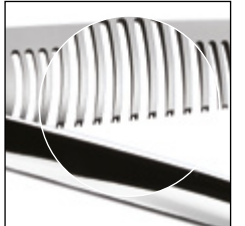
- Prodotte in Giappone unendo le tecniche della produzione manuale giapponese e le tecnologie JAGUAR.
- L'acciaio speciale in lega di cobalto garantisce una lunga durata dell'affilatura.
- Design Offset del manico per una posizione ergonomica ed un lavoro rilassato.
- L'anello per il pollice è inclinato per una posizione di lavoro molto rilassata senza punti di attrito.

PT

- Tradição artesanal japonesa combinada com os conhecimentos técnicos / produção JAGUAR.
- Liga de aço especial com cobalto para uma vida útil prolongada.
- Design Offset para uma posição ergonómica dos dedos e um trabalho relaxado.
- Anel angular para o polegar, para uma posição de trabalho muito relaxada sem marcas de pressão.

# KAMIYU 33

6.0" = 15.5 cm  
Item no. 88600



ES

- 33 dientes curvados de entresacar con finísimo dentado en forma de V para una sensación agradablemente suave y un corte preciso.
- Acabado como la tijera de corte KAMIYU, pero sin embargo, con la posición del mango "Classic".

IT

- 33 denti curvati per sfoltire con merlettatura a V per una sensazione piacevolmente morbida ed un taglio preciso.
- Caratteristiche: vedi forbice per Esecuzione come per le forbici per parrucchiere KAMIYU, ma design del manico "Classic".

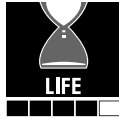
PT

- 33 dentes curvados para desbaste, com um excelente dentado em forma de "V" para uma sensação agradável e suave e um corte preciso.
- Versão similar à tesoura de corte KAMIYU mas com posição do punho „Classic“.

# SILVER LINE

MADE IN GERMANY





ES  
DURABILIDAD

Afilado extremadamente duradero gracias al uso de acero especial forjado. En combinación con el proceso especial de templado, en el que la distribución de la temperatura está perfectamente armonizada, el acero alcanza su grado óptimo de dureza. Esto hace que sea extremadamente resistente y que el afilado se conserve durante muchísimo tiempo.

IT  
DURATA DEL TAGLIO

Affilatura estremamente durevole grazie all'utilizzo di un acciaio speciale forgiato. In combinazione con lo speciale processo di indurimento, il cui la ripartizione della temperatura viene determinata con esattezza, l'acciaio ottiene il suo grado di durezza ottimale. In questo modo diventa estremamente resistente e l'affilatura si preserva a lungo.

PT  
DURABILIDADE

Afiação muito duradoura graças à utilização de aço especial forjado. Em combinação com o processo especial de endurecimento, no qual a distribuição da temperatura é harmonizada na perfeição, o aço adquire o seu grau de dureza perfeito. Isto torna-o extremamente resistente e preserva a sua afiação durante muito tempo.



ES  
TENSIÓN

Forma de la hoja precisa gracias al rectificado CNC y proceso de ajuste BACKLIGHT (BL), así como el sistema de tornillos ajustable ciego y plano SMART SPIN proporcionan una excelente y precisa tensión.

IT  
TAGLIO

Forma precisa della lama grazie alla tecnologia di retifica CNC e al processo di controllo dell'elicità delle lame con i fasci di luce BL (Backlight) nonché la vite di regolazione a scomparsa SMART SPIN, garantiscono una regolazione estremamente facile e perfetta.

PT  
TENSÃO

Formato preciso das lâminas graças à tecnologia de corte CNC e processo de desbaste BL (Backlight), assim como o sistema de parafusos ajustáveis, cegos e planos SMART SPIN que proporcionam uma mobilidade suave e surpreendente.



ES  
AGUDEZA DE CORTE

Hojas semi-integradas con ángulo de corte agudo para una agudeza de corte excelente. El rectificado hueco y pulido honing proporcionan ideales condiciones de capear.

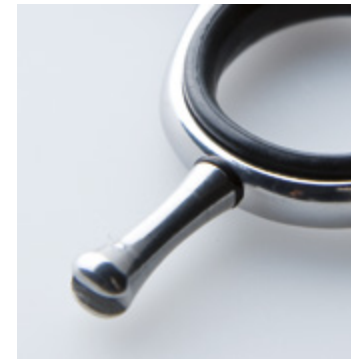
IT  
AFFILATURA

Lame convesse con affilatura semi integrata, angolo di taglio acuto per un'eccellente affilatura. Grazie alla forma concava delle lame ed alla lucidatura a specchio DC sono ideali per il taglio sfilato.

PT  
PODER DE CORTE

Lâminas ligeiramente convexas com gumes semi-integrados e um ângulo de corte agudo para um trabalho extraordinário. Graças à rectificação côncava e afiação por CC que oferece as condições ideais para "effilage".

# SILVER LINE PRODUCT DESIGN





## MIRA

5.5" = 14.0 cm  
Item no. 72055

6.0" = 15.0 cm  
Item no. 72060



### ES **NUEVO A PARTIR DE MARZO DE 2025**

- Hoja extraestrecha para un corte fino y preciso y un fácil acceso al pelo. La punta fina permite técnicas de corte precisas. Ideal para capear. Afilado duradero.
- Diseño Crane con cómodo alojamiento para el dedo y apoyadedos forjados especialmente ergonómicos para trabajar en una postura relajada.

### IT **NUOVO DA MARZO 2025**

- Lama extra stretta per un taglio fine e preciso e un facile accesso ai capelli. La punta fine consente tecniche di taglio precise. Adatta per il taglio sfilato. Affilatura di lunga durata.
- Crane Design più un piacevole inserto per le dita e un codolo per dita forgiato, particolarmente ergonomico, per una postura di lavoro molto rilassata.

### PT **NOVO À PARTIR DE MARÇO DE 2025**

- Lâmina extrafina para cortes finos, precisos e de fácil acesso ao cabelo. A ponta fina permite técnicas de corte precisas.
- Design Crane, incluindo apoio de dedo cómodo e gancho de dedos forjado com formato particularmente ergonómico, para uma postura de trabalho muito descontraída.

## XENA

5.5" = 14.0 cm  
Item no. 71055

6.0" = 15.5 cm  
Item no. 71060



### ES

- Hojas ligeramente curvadas para una sensación de corte indescriptiblemente suave.
- La forma en ángulo adicional del anillo (por la parte interior) asegura una posición de los dedos ergonómicamente óptima.
- Diseño Offset para una posición ergonómica de los dedos y para un trabajo relajado.
- Anillo para el pulgar angulado.

### IT

- Lame leggermente ricurve per una leggera ed indescribibile sensazione di taglio.
- Il gambo sagomato assicura un' impugnatura ottimale, ergonomica ed una naturale posizione per le dita.
- Design Offset del manico per una posizione ergonomica ed un lavoro rilassato.
- L'anello inclinato.

### PT

- Lâminas ligeiramente curvadas para uma sensação de corte indescritivelmente suave.
- Punhos (aneis) biselados adicionalmente para uma óptima posição ergonómica dos dedos.
- Design Offset para uma posição ergonómica dos dedos e um trabalho relaxado.
- Anel angular para o polegar.

## XENA 43

6.0" = 15.5 cm  
Item no. 71600



### ES

- 40 dientes de entresacar con finísimo dentado en forma de V para una sensación agradablemente suave y un corte preciso.
- Diseño similar a la tijera de corte XENA.

### IT

- 43 denti per sfoltire con merlettatura a V per un taglio morbido e preciso.
- Caratteristiche: vedi forbice XENA.

### PT

- 43 dentes para desbaste, com um excelente dentado em forma de "V" para uma sensação agradável e suave e um corte preciso.
- Versão similar à tesoura de corte XENA.

## CJ4 PLUS

5.0" = 13.0 cm  
Item no. 9250

5.5" = 14.0 cm  
Item no. 9255

6.0" = 15.5 cm  
Item no. 9260

6.5" = 17.0 cm  
Item no. 9265

7.0" = 18.0 cm  
Item no. 9270



## CJ 40 PLUS

5.5" = 14.0 cm  
Item no. 92555



## CJ 43 PLUS

6.0" = 15.5 cm  
Item no. 92600



## CJ3

5.5" = 14.0 cm  
Item no. 9655

6.0" = 15.5 cm  
Item no. 9660



ES

- Diseño Offset para una posición ergonómica de los dedos y para un trabajo relajado.
- Anillo para el pulgar angulado para una posición de trabajo muy relajada sin daño de presión.

IT

- Design Offset del manico per una posizione ergonomica ed un lavoro rilassato.
- L'anello inclinato per il pollice permette una posizione di lavoro corretta e confortevole senza punti di attrito.

PT

- Design Offset para uma posição ergonómica dos dedos e um trabalho relaxado.
- Anel angular para o polegar, para uma posição de trabalho muito relaxada sem marcas de pressão.

ES

- 40 dientes de entresacar con finísimo dentado en forma de V para una sensación agradablemente suave y un corte preciso.
- Diseño similar a la tijera de corte CJ4 PLUS.

IT

- 40 denti per sfoltire con merlettatura a V per un taglio morbido e preciso.
- Caratteristiche: vedi forbice CJ4 PLUS.

PT

- 40 dentes para desbaste, com um excelente dentado em forma de "V" para uma sensação agradável e um corte preciso.
- Versão similar à tesoura de corte CJ4 PLUS.

ES

- 43 dientes de entresacar con finísimo dentado en forma de V para una sensación agradablemente suave y un corte preciso.
- Diseño similar a la tijera de corte CJ4 PLUS.

IT

- 43 denti per sfoltire con merlettatura a V per un taglio morbido e preciso.
- Caratteristiche: vedi forbice CJ4 PLUS.

PT

- 43 dentes para desbaste, com um excelente dentado em forma de "V" para uma sensação agradável e um corte preciso.
- Versão similar à tesoura de corte CJ4 PLUS.

ES

- Diseño Crane para un trabajo completamente ergonómico.

IT

- Design Crane per un'impugnatura comoda ed ergonomica.

PT

- Design Crane para uma posição ergonómica e uma postura de trabalho relaxada.

## OCEAN

5.75" = 15.0 cm  
Item no. 69575



ES

- Diseño Offset para una posición ergonómica del mango y un trabajo relajado.
- Anillo para el pulgar angulado para una posición de trabajo muy relajada sin daño de presión.

IT

- Design Offset del manico per una posizione ergonomica e un lavoro rilassato.
- L'anello inclinato per il pollice permette una posizione di lavoro corretta e confortevole senza punti di attrito.

PT

- Design Offset para uma posição ergonómica do punho e um trabalho descontraído.
- Anel angular para o polegar, para uma posição de trabalho muito descontraída sem marcas de pressão.

## OCEAN 32

6.0" = 15.5 cm  
Item no. 69600



ES

- 32 dientes de entresacar con finísimo dentado en forma de V para una sensación agradablemente suave y un corte preciso.
- Diseño Clásico para una sensación tradicional durante el corte.

IT

- 32 denti per sfoltire con merlettatura a V per un taglio morbido e preciso.
- Design classico per una tradizionale sensazione durante il taglio.

PT

- 32 dentes para desbaste, com um excelente dentado em forma de "V" para uma sensação agradavelmente suave e um corte preciso.
- Design Clássico para uma sensação de corte tradicional.

## PERFECT

5.5" = 14.0 cm  
Item no. 0155

6.0" = 15.5 cm  
Item no. 0160



Chapado en oro de 22 quilates.

Placcatura d'oro 22 carati.

Revestido a ouro de 22 quilates.

ES

- Diseño Clásico para una sensación tradicional al cortar.
- Con mangos dorados.

IT

- Design classico per una tradizionale sensazione durante il taglio.
- Manici dorati.

PT

- Design Clássico para uma sensação tradicional ao cortar.
- Punho em dourado.



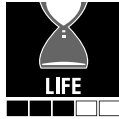
SILVER LINE

# WHITE LINE

MADE IN GERMANY

WHITE LINE





**ES**  
**DURABILIDAD**  
Afilado duradero gracias al uso de acero de calidad (acero inoxidable). Proceso de templado en atmósfera protegida para una dureza óptima y sólida.

**IT**  
**DURATA DEL TAGLIO**  
Affilatura durevole grazie all'utilizzo dell'acciaio di qualità (inossidabile). Processo di indurimento in atmosfera protetta per una durezza ottimale e solida al punto giusto.

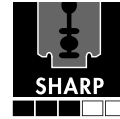
**PT**  
**DURABILIDADE**  
Afição duradoura graças à utilização de aço de qualidade (aço inoxidável). Processo de endurecimento em atmosfera protetora, para uma dureza otimizada e sólida.



**ES**  
**TENSIÓN**  
Forma exacta de la hoja gracias al proceso de ajuste así como sistema de tornillo VARIO para una muy buena y precisa tensión. Tornillo VARIO fácilmente ajustable con una moneda.

**IT**  
**TAGLIO**  
Lame di forma perfetta grazie al processo di controllo dell'elicità delle lame con i fasci di luce coadiuvati dalla vite VARIO per una facile ed ottimale regolazione. La vite di regolazione VARIO può essere registrata comodamente con una moneta.

**PT**  
**TENSÃO**  
Formato exacto das lâminas graças ao processo de ajuste assim como pelo sistema de parafusos VARIO para uma tensão suave e bastante eficaz. O parafuso VARIO é facilmente ajustável com uma moeda.

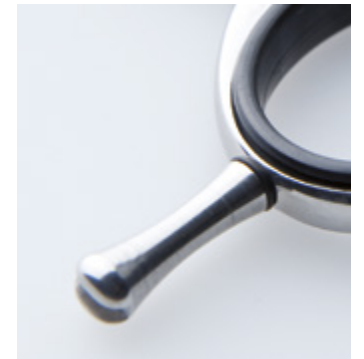


**ES**  
**AGUDEZA DE CORTE**  
Hojas clásicas con un ángulo de corte plano para una agudeza de corte muy buena. El rectificadillo hueco y pulido honing proporcionan excelentes condiciones de capear.

**IT**  
**AFFILATURA**  
Lame con ottima affilatura tradizionale a taglio piatto. Grazie alla forma concava delle lame ed alla lucidatura a specchio, sono indicate per il taglio sfilato.

**PT**  
**PODER DE CORTE**  
Lâminas clássicas com um ângulo de corte plano para um trabalho bastante eficaz. Graças à rectificação côncava e polido honing que oferece condições para "effilage".

# WHITE LINE PRODUCT DESIGN



WHITE LINE

## HERA

5.75" = 15.0 cm  
Item no. 44575

6.25" = 16.0 cm  
Item no. 44625

7.0" = 18.0 cm  
Item no. 44700



ES

- Hoja de daga redondeada en la parte superior para una estabilidad especialmente alta y una extraordinaria fluidez de uso. Con la parte inferior plana se puede trabajar cerca de la piel.
- Diseño Crane con cómodo alojamiento para el dedo y apoyadedos forjados especialmente ergonómicos para trabajar en una postura relajada.
- Sistema de tornillo SMART CLICK con paso fino para un movimiento fácil y preciso y un ajuste óptimo de la tensión.

IT

- La lama a pugnale arrotondata sulla parte superiore garantisce una stabilità particolarmente elevata e un passaggio estremamente morbido. Il lato inferiore piatto permette di lavorare vicino alla pelle.
- Crane Design più un piacevole inserto per le dita e un gancio per dita forgiato, particolarmente ergonomico, per una postura di lavoro molto rilassata.
- Fulcro SMART CLICK con passo fine per un utilizzo semplice e preciso e un'impostazione ottimale della tensione.

PT

- A lâmina fio navalha arredondada na parte superior garante uma estabilidade excepcionalmente elevada e um corte extremamente suave. O lado inferior plano permite trabalhar próximo da pele.
- Design Crane, incluindo apoio de dedo cómodo e gancho de dedos forjado com formato particularmente ergonómico, para uma postura de trabalho muito descontraída.
- Sistema de aparafusamento SMART CLICK com passo fino para um movimento fácil e preciso e ajuste perfeito da tensão.

## HERA 48

6.25" = 16.0 cm  
Item no. 44626



ES

- 48 dientes de entresacar con finísimo en forma de V dentado para una sensación agradablemente suave y un corte preciso.
- Diseño similar a la tijera de corte HERA.

IT

- 48 denti per sfoltire con merlettatura a V per una sensazione piacevolmente morbida e un taglio preciso.
- Caratteristiche: vedi HERA.

PT

- 48 dentes de desbaste, com um fino dentado em forma de "V" para uma sensação agradável e suave e um corte preciso.
- Versão similar à tesoura de corte HERA.



## J-ENTLEMEN

7.0" = 18.0 cm  
Item no. 0370-1



### ES

- Microdentado extremadamente fino adicional en la punta del filo para un corte preciso con una seguridad de deslizamiento perfecta.
- Revestimiento negro mate de gran calidad con sofisticado grabado láser.
- Diseño clásico para una sensación tradicional al cortar.

### IT

- Microdentatura finissima aggiuntiva sulla punta del filo per un taglio preciso e una gestione perfetta delle forbici.
- Pregiato rivestimento nero opaco con incisione laser minuziosa.
- Design classico per una tradizionale sensazione durante il taglio.

### PT

- Microdentes adicionais muito finos na ponta da lâmina, para um corte preciso com uma segurança de condução perfeita.
- Revestimento preto mate de elevada qualidade com gravação a laser elegante.
- Design clássico para uma sensação tradicional ao cortar.

## J-ANGO

7.0" = 18.0 cm  
Item no. 44700-1



### ES

- Hoja de daga redondeada en la parte superior para una estabilidad especialmente alta y una extraordinaria fluidez de uso. Con la parte inferior plana se puede trabajar cerca de la piel.
- Microdentado extremadamente fino adicional en la punta del filo para un corte preciso con una seguridad de deslizamiento perfecta.
- Revestimiento negro mate de gran calidad con sofisticado grabado láser.
- Diseño cigüeña con cómodo alojamiento para el dedo y ganchos de dedo forjados especialmente ergonómicos para trabajar en una postura relajada.
- Sistema de tornillo SMART CLICK con paso fino para un movimiento fácil y preciso y un ajuste óptimo de la tensión.

### IT

- La lama a pugnale arrotondata sulla parte superiore garantisce una stabilità particolarmente elevata e un passaggio estremamente morbido. Il lato inferiore piatto permette di lavorare vicino alla pelle.
- Microdentatura finissima aggiuntiva sulla punta del filo per un taglio preciso e una gestione perfetta delle forbici.
- Pregiato rivestimento nero opaco con incisione laser minuziosa.
- Crane Design più un piacevole inserto per le dita e un gancio per dita forgiato, particolarmente ergonomico, per una postura di lavoro molto rilassata.
- Fulcro SMART CLICK con passo fine per un utilizzo semplice e preciso e un'impostazione ottimale della tensione.

### PT

- A lâmina fio navalha arredondada na parte superior garante uma estabilidade excepcionalmente elevada e um corte extremamente suave. O lado inferior plano permite trabalhar próximo da pele.
- Microdentes adicionais muito finos na ponta da lâmina, para um corte preciso com uma segurança de condução perfeita.
- Revestimento preto mate de elevada qualidade com gravação a laser elegante.
- Design Crane, com apoio de dedo cómodo de formato ergonómico especial e gancho de dedo forjado, para uma postura de trabalho muito descontraída.
- Sistema de aparafusamento SMART CLICK com passo fino para um movimento fácil e preciso e ajuste perfeito da tensão.



## LUMEN

5.5" = 14.0 cm  
Item no. 4655

6.0" = 15.5 cm  
Item no. 4660

6.5" = 17.0 cm  
Item no. 46065

7.0" = 18.0 cm  
Item no. 46070



ES

- Diseño Offset para una posición ergonómica de los dedos y para un trabajo relajado.
- Anillo para el pulgar angulado para una posición de trabajo muy relajada sin daño de presión.

IT

- Design Offset del manico per una posizione ergonomica ed un lavoro rilassato.
- L'anello inclinato per il pollice permette una posizione di lavoro corretta e confortevole senza punti di attrito.

PT

- Design Offset para uma posição ergonómica dos dedos e um trabalho relaxado.
- Anel angular para o polegar, para uma posição de trabalho muito relaxada sem marcas de pressão.

## LUMEN 40

5.5" = 14.0 cm  
Item no. 3055



ES

- 40 dientes de entresacar con finísimo dentado en forma de V para una sensación agradablemente suave y un corte preciso.
- Diseño similar a la tijera de corte LUMEN.

IT

- 40 denti per sfoltire con merlettatura a V per una sensazione piacevolmente morbida e un taglio preciso.
- Caratteristiche: vedi forbice LUMEN.

PT

- 40 dentes de desbaste, com um fino dentado em forma de "V" para uma sensação agradável e suave e um corte preciso.
- Versão similar à tesoura de corte LUMEN.

## LUMEN 43

6.0" = 15.5 cm  
Item no. 3056



ES

- 43 dientes de entresacar con finísimo dentado en forma de V para una sensación agradablemente suave y un corte preciso.
- Sistema de tornillo SMART CLICK con paso fino para un movimiento fácil y preciso y un ajuste óptimo de la tensión.
- Diseño similar a la tijera de corte LUMEN.

IT

- 43 denti per sfoltire con merlettatura a V per una sensazione piacevolmente morbida e un taglio preciso.
- Fulcro SMART CLICK con passo fine per un utilizzo semplice e preciso e un'impostazione ottimale della tensione.
- Caratteristiche: vedi forbice LUMEN.

PT

- 43 dentes de desbaste, com um fino dentado em forma de "V" para uma sensação agradável e suave e um corte preciso.
- Sistema de aparafusamento SMART CLICK com passo fino para um movimento fácil e preciso e ajuste perfeito da tensão.
- Versão similar à tesoura de corte LUMEN.

## JP 10

5.25" = 13.5 cm  
Item no. 46525

5.75" = 15.0 cm  
Item no. 46575



## JP 38

5.25" = 13.5 cm  
Item no. 46526



## SMART

5.5" = 14.0 cm  
Item no. 4355



## SMART 39

5.5" = 14.0 cm  
Item no. 43155



### ES

- Diseño Offset para una posición ergonómica de los dedos y para un trabajo relajado.
- JP 10 BLACK: Revestimiento metálico de color negro profundo de alta calidad. Protección en caso de alergia al níquel.

### IT

- Design Offset del manico per una posizione ergonomica ed un lavoro rilassato.
- JP 10 BLACK: Pregiato rivestimento metallic nero profondo. Protezione contro l'allergia al nichel.

### PT

- Design Offset para uma posição ergonómica dos dedos e um trabalho relaxado.
- JP 10 BLACK: Revestimento metálico em preto profundo de elevada qualidade. Proteção em caso de alergia a níquel.

### ES

- 38 dientes de entresacar con finísimo dentado en forma de V para una sensación agradablemente suave y un corte preciso.
- Diseño similar a la tijera de corte JP 10.

### IT

- 38 denti per sfoltire con merlettatura a V per una sensazione piacevolmente morbida e un taglio preciso.
- Caratteristiche: vedi forbice JP 10.

### PT

- 38 dentes de desbaste, com um fino dentado em forma de "V" para uma sensação agradável e suave e um corte preciso.
- Versão similar à tesoura de corte JP 10.

### ES

- Diseño Crane para un trabajo completamente ergonómico.
- Anillo para el pulgar angulado para una posición de trabajo muy relajada sin daño de presión.
- Sistema de tornillo SMART CLICK con paso fino para un movimiento fácil y preciso y un ajuste óptimo de la tensión.

### IT

- Design Crane per un'impugnatura comoda ed ergonomica.
- L'anello inclinato per il pollice permette una posizione di lavoro corretta e confortevole senza punti di attrito.
- Fulcro SMART CLICK con passo fine per un utilizzo semplice e preciso e un'impostazione ottimale della tensione.

### PT

- Design Crane para uma posição ergonómica e uma postura de trabalho relaxada.
- Anel angular para o polegar, para uma posição de trabalho muito relaxada sem marcas de pressão.
- Sistema de aparafusamento SMART CLICK com passo fino para um movimento fácil e preciso e ajuste perfeito da tensão.

### ES

- 39 dientes de entresacar con finísimo dentado en forma de V para una sensación agradablemente suave y un corte preciso.
- Diseño similar a la tijera de corte SMART.

### IT

- 39 denti per sfoltire con merlettatura a V per una sensazione piacevolmente morbida e un taglio preciso.
- Caratteristiche: vedi forbice SMART.

### PT

- 39 dentes de desbaste, com um fino dentado em forma de "V" para uma sensação agradável e suave e um corte preciso.
- Versão similar à tesoura de corte SMART.



## SATIN PLUS

5.0" = 13.0 cm  
Item no. 4750

5.5" = 14.0 cm  
Item no. 4755

6.0" = 15.5 cm  
Item no. 4760



ES

- Filo navaja en ambas hojas ideal para desfilanar.
- Diseño Clásico para una sensación tradicional al cortar.
- Acabado satinado.

IT

- Tagliare entrambi per il taglio sfilato.
- Design classico per una tradizionale sensazione durante il taglio.
- Finitura satinata.

PT

- Ambas as lâminas polidas para maior capacidade de corte.
- Design Clássico para uma sensação tradicional ao cortar.
- Acabamento acetinado.

## SATIN PLUS 40

5.0" = 13.0 cm  
Item no. 3050



ES

- 40 dientes de entresacar con finísimo dentado para una sensación agradablemente suave y un corte preciso.
- Diseño Clásico para una sensación tradicional al cortar.
- Acabado satinado.

IT

- 40 denti per sfoltire con merlettatura per una sensazione piacevolmente morbida e un taglio preciso.
- Design classico per una tradizionale sensazione durante il taglio.
- Finitura satinata.

PT

- 40 dentes para desbaste, com um fino dentado para uma sensação agradável e suave e um corte preciso.
- Design Clássico para uma sensação tradicional ao cortar.
- Acabamento acetinado.

## SATIN PLUS 46

6.5" = 17.0 cm  
Item no. 3065



ES

- 46 dientes de entresacar con finísimo dentado en forma de V para una sensación agradablemente suave y un corte preciso.
- Diseño Clásico para una sensación tradicional al cortar.
- Sistema de tornillo SMART CLICK con paso fino para un movimiento fácil y preciso y un ajuste óptimo de la tensión.
- Acabado satinado.

IT

- 46 denti per sfoltire con merlettatura a V per una sensazione piacevolmente morbida e un taglio preciso.
- Design classico per una tradizionale sensazione durante il taglio.
- Fulcro SMART CLICK con passo fine per un utilizzo semplice e preciso e un'impostazione ottimale della tensione.
- Finitura satinata.

PT

- 46 dentes para desbaste, com um fino dentado em forma de "V" para uma sensação agradável e suave e um corte preciso.
- Design Offset para uma posição ergonómica dos dedos e um trabalho relaxado.
- Sistema de aparafusamento SMART CLICK com passo fino para um movimento fácil e preciso e ajuste perfeito da tensão.
- Acabamento acetinado.

WHITE LINE

## SATIN

5.0" = 13.0 cm  
Item no. 0350

5.5" = 14.0 cm  
Item no. 0355

6.0" = 15.5 cm  
Item no. 0360

6.5" = 17.0 cm  
Item no. 0365

7.0" = 18.0 cm  
Item no. 0370



## SATIN 30/30

6.0" = 15.5 cm  
Item no. 3360



## SILVER ICE

5.5" = 14.0 cm  
Item no. 1355

6.0" = 15.5 cm  
Item no. 1360

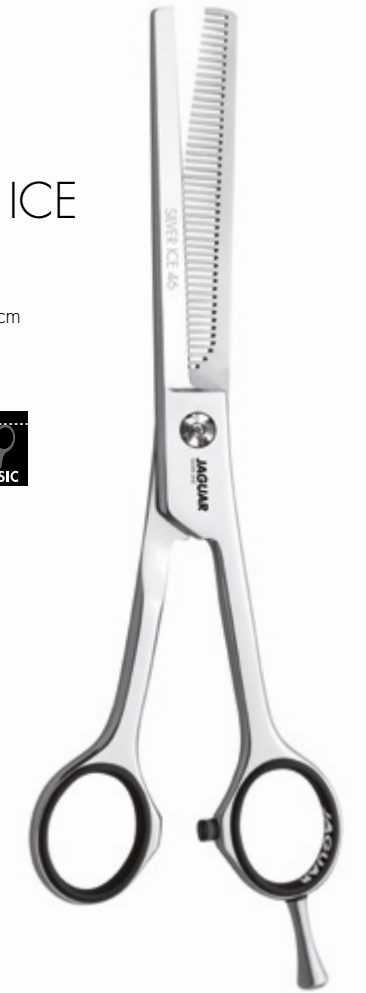
6.5" = 17.0 cm  
Item no. 1365

7.0" = 18.0 cm  
Item no. 1370



## SILVER ICE 46

6.5" = 17.0 cm  
Item no. 3165



### ES

- Filo con ángulo de corte plano y microdentado en una hoja.
- Diseño Clásico para una sensación tradicional al cortar.
- Acabado satinado.

### IT

- Affilatura con angolo di taglio piatto e microdentatura su una lama.
- Design classico per una tradizionale sensazione durante il taglio.
- Finitura satinata.

### PT

- Lâmina com ângulo de corte plano e microdentado num dos lados.
- Design Clássico para uma sensação tradicional ao cortar.
- Acabamento acetinado.

### ES

- 30 dientes de entresacar con finísimo dentado en forma de V para una sensación agradablemente suave y un corte preciso.
- Diseño Clásico para una sensación tradicional al cortar.
- Acabado satinado.

### IT

- 30 denti per sfoltire con merlettatura a V per una sensazione piacevolmente morbida e un taglio preciso.
- Design classico per una tradizionale sensazione durante il taglio.
- Finitura satinata.

### PT

- 30 dentes para desbaste, com um fino dentado em forma de "V" para uma sensação agradável e um corte preciso.
- Design Clássico para uma sensação tradicional ao cortar.
- Acabamento acetinado.

### ES

- Filo con ángulo de corte plano y microdentado en una hoja.
- Diseño Clásico para una sensación tradicional al cortar.
- Acabado pulido.

### IT

- Affilatura con angolo di taglio piatto e microdentatura su una lama.
- Design classico per una tradizionale sensazione durante il taglio.
- Finitura lucida.

### PT

- Lâmina com ângulo de corte plano e microdentado num dos lados.
- Design Clássico para uma sensação tradicional ao cortar.
- Polimento altamente brilhante.

### ES

- 46 dientes de entresacar con finísimo dentado en forma de V para una sensación agradablemente suave y un corte preciso.
- Sistema de tornillo SMART CLICK con paso fino para un movimiento fácil y preciso y un ajuste óptimo de la tensión.
- Diseño similar a la tijera de corte SILVER ICE.

### IT

- 46 denti per sfoltire con merlettatura a V per una sensazione piacevolmente morbida e un taglio preciso.
- Fulcro SMART CLICK con passo fine per un utilizzo semplice e preciso e un'impostazione ottimale della tensione.
- Caratteristiche: vedi forbice SILVER ICE.

### PT

- 46 dentes para desbaste, com um fino dentado em forma de "V" para uma sensação agradável e um corte preciso.
- Sistema de aparafusamento SMART CLICK com passo fino para um movimento fácil e preciso e ajuste perfeito da tensão.
- Versão similar à tesoura de corte SILVER ICE.

# PASTELL PLUS CRANE

5.5" = 14.0 cm



**NUEVO // NUOVO // NOVO**

MATCHA Item no. 43055-13



ES

- Revestimiento metalizado de alta calidad. Protección contra la alergia al níquel.
- Diseño Crane para un trabajo completamente ergonómico.
- Sistema de tornillo SMART CLICK con paso fino para un movimiento fácil y preciso y un ajuste óptimo de la tensión.

IT

- Alta qualità del rivestimento metallizzato. Protezione contro l'allergia al nichel.
- Design Crane per un'impugnatura comoda ed ergonomica.
- Fulcro SMART CLICK con passo fine per un utilizzo semplice e preciso e un'impostazione ottimale della tensione.

PT

- Revestimento metálico de elevada qualidade. Protecção contra alergia ao níquel.
- Design Crane para uma posição ergonómica e uma postura de trabalho relaxada.
- Sistema de aparafusamento SMART CLICK com passo fino para um movimento fácil e preciso e ajuste perfeito da tensão.



LAVENDER Item no. 43055-12



ROSÉ Item no. 43055-8



CANDY Item no. 43055-3



LAVA Item no. 43055-2

# PASTELL PLUS CRANE 39

5.5" = 14.0 cm



**NUEVO // NUOVO // NOVO**

MATCHA Item no. 43255-13



ES

- 39 dientes de entresacar con finísimo dentado en forma de V para una sensación agradablemente suave y un corte preciso.
- Diseño similar a la tijera de corte PASTELL PLUS CRANE.

IT

- 39 denti per sfoltire con merlettatura a V per una sensazione piacevolmente morbida e un taglio preciso.
- Caratteristiche: vedi PASTELL PLUS CRANE.

PT

- 39 dentes para desbaste, com um fino dentado em forma de "V" para uma sensação agradavelmente suave e um corte preciso.
- Versão similar à tesoura de corte PASTELL PLUS CRANE.



LAVENDER Item no. 43255-12



ROSÉ Item no. 43255-8



CANDY Item no. 43255-3

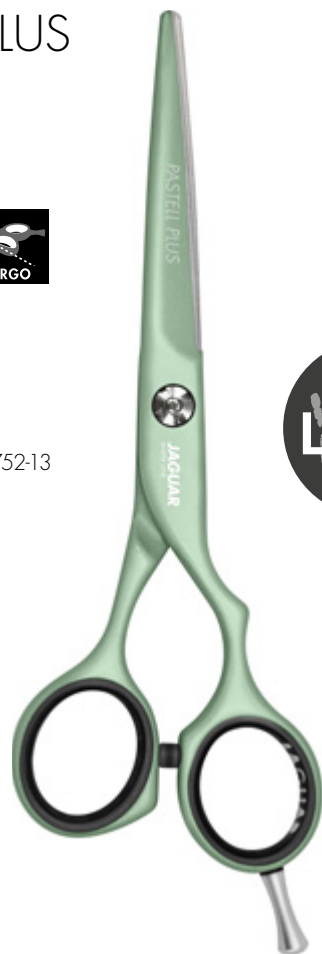


LAVA Item no. 43255-2

WHITE LINE

# PASTELL PLUS OFFSET

5.5" = 14.0 cm



MATCHA Item no. 4752-13



Model "MATCHA y LAVA" also available as left-hand scissors. (p. 109). // Il modello "MATCHA e LAVA" è disponibile anche per mancini. (S. 109). // Modelo "MATCHA e LAVA" também disponível como tesoura para a mão esquerda. (p. 109).

ES

- Revestimiento metalizado de alta calidad. Protección contra la alergia al níquel.
- Diseño Offset para una posición ergonómica de los dedos y para un trabajo relajado.
- Sistema de tornillo SMART CLICK con paso fino para un movimiento fácil y preciso y un ajuste óptimo de la tensión.

IT

- Alta qualità del rivestimento metallizzato. Protezione contro l'allergia al nichel.
- Design Offset del manico per una posizione ergonomica ed un lavoro rilassato.
- Fulcro SMART CLICK con passo fine per un utilizzo semplice e preciso e un'impostazione ottimale della tensione.

PT

- Revestimento metálico de elevada qualidade. Protecção contra alergia ao níquel.
- Design Offset para uma posição ergonómica dos dedos e um trabalho relaxado.
- Sistema de aparafusamento SMART CLICK com passo fino para um movimento fácil e preciso e ajuste perfeito da tensão.



LAVENDER Item no. 4752-12



ROSÉ Item no. 4752-8



CANDY Item no. 4752-3



LAVA Item no. 4752-2

# PASTELL PLUS OFFSET 40

5.5" = 14.0 cm



MATCHA Item no. 3054-13



Model "MATCHA y LAVA" also available as left-hand scissors. (p. 109). // Il modello "MATCHA e LAVA" è disponibile anche per mancini. (S. 109). // Modelo "MATCHA e LAVA" também disponível como tesoura para a mão esquerda. (p. 109).

ES

- 40 dientes de entresacar con finísimo dentado en forma de V para una sensación agradablemente suave y un corte preciso.
- Diseño similar a la tijera de corte PASTELL PLUS OFFSET.

IT

- 40 denti per sfoltire con merlettatura a V per una sensazione piacevolmente morbida e un taglio preciso.
- Caratteristiche: vedi PASTELL PLUS OFFSET.

PT

- 40 dentes para desbaste, com um fino dentado em forma de "V" para uma sensação agradavelmente suave e um corte preciso.
- Versão similar à tesoura de corte PASTELL PLUS OFFSET.



LAVENDER Item no. 3054-12



ROSÉ Item no. 3054-8



CANDY Item no. 3054-3



LAVA Item no. 3054-2



## Painted PARADISE

### TENDER LOVE

5.5" = 14.0 cm  
Item no. 45255-36



ES

- El revestimiento de alta tecnología, innovador y resistente en calidad fotográfica ofrece una protección adicional en caso de alergia al níquel.
- Diseño Offset para una posición ergonómica de los dedos y para un trabajo relajado.

IT

- Un rivestimento innovativo, resistente e altamente tecnologico in qualità fotografica garantisce un'ulteriore protezione contro l'allergia da nichel.
- Design Offset del manico per una posizione ergonomica ed un lavoro rilassato.

PT

- O revestimento inovador e resistente de alta tecnologia com qualidade fotografica oferece proteção adicional contra alergias ao níquel. Protecção contra alergia ao níquel.
- Design Offset para uma posição ergonómica dos dedos e um trabalho relaxado.

### EXOTIC ISLAND

5.5" = 14.0 cm  
Item no. 45255-37



# PRE STYLE

MADE IN GERMANY



ES

Tijeras profesionales de acero inoxidable. Modelos con acabado muy pulido o satinado.

PRE STYLE :  
Filo microdentado.

PRE STYLE SLICE :  
Ambos filos pulidos para mayor capacidad de corte.

IT

Forbici professionali in acciaio inossidabile. Vari modelli con finitura lucida o satinata.

PRE STYLE :  
Una lama microdentata.

PRE STYLE SLICE :  
Tagliare entrambi per il taglio sfilato.

PT

Tesouras profissionais de aço inoxidável. Modelos com acabamento altamente polido ou acabamento satinado.

PRE STYLE:  
Uma lâmina microdentada.

PRE STYLE SLICE:  
Ambas as lâminas polidas oferecem condições para "effilage".



## COMFORT PRO SLICE

5.75" = 15.0 cm  
Item no. 80575

6.25" = 16.0 cm  
Item no. 80625



### ES **NUEVO A PARTIR DE ABRIL DE 2025**

- Filo navaja en ambas hojas ideal para desfilan.
- Diseño Crane con cómodo alojamiento para el dedo y apoyadodos forjados especialmente ergonómicos para trabajar en una postura relajada.
- Acabado satinado.

### IT **NUOVO DA APRILE 2025**

- Tagliare entrambi per il taglio sfilato.
- Crane Design più un piacevole inserto per le dita e un gancio per dita forgiato, particolarmente ergonomico, per una postura di lavoro molto rilassata.
- Finitura satinata.

### PT **NOVO À PARTIR DE ABRIL DE 2025**

- Ambas as lâminas polidas para maior capacidade de corte.
- Design Crane, incluindo apoio de dedo cómodo e gancho de dedos forjado com formato particularmente ergonómico, para uma postura de trabalho muito descontraída.
- Acabamento acetinado.

## COMFORT SLICE

5.5" = 14.0 cm  
Item no. 82855



### ES

- Filo navaja en ambas hojas ideal para desfilan.
- Diseño Crane para un trabajo completamente ergonómico.
- Acabado satinado.

### IT

- Tagliare entrambi per il taglio sfilato.
- Design Crane per un'impugnatura comoda ed ergonomica.
- Finitura satinata.

### PT

- Ambas as lâminas polidas para maior capacidade de corte.
- Design Crane para uma posição ergonómica e uma postura de trabalho relaxada.
- Acabamento acetinado.

## COMFORT 39

5.5" = 14.0 cm  
Item no. 84055



### ES

- 39 dientes de entresacar.
- Diseño Crane para un trabajo completamente ergonómico.
- Acabado satinado.

### IT

- 39 denti.
- Design Crane per un'impugnatura comoda ed ergonomica.
- Finitura satinata.

### PT

- 39 dentes de desbaste.
- Design Crane para uma posição ergonómica e uma postura de trabalho relaxada.
- Acabamento acetinado.

## RELAX SLICE

5.5" = 14.0 cm  
Item no. 82155

6.0" = 15.5 cm  
Item no. 82160



ES

- Filo navaja en ambas hojas ideal para desfilan.
- Diseño Offset para una posición ergonómica del mango y un trabajo relajado.
- Acabado satinado.

IT

- Tagliare entrambi per il taglio sfilato.
- Design Offset del manico per una posizione ergonomica e un lavoro rilassato.
- Finitura satinata.

PT

- Ambas as lâminas polidas para maior capacidade de corte.
- Design Offset para uma posição ergonómica do punho e um trabalho descontraído.
- Acabamento acetinado.

## RELAX P SLICE

5.5" = 14.0 cm  
Item no. 81255

6.0" = 15.5 cm  
Item no. 81260



ES

- Filo navaja en ambas hojas ideal para desfilan.
- Diseño Offset para una posición ergonómica de los dedos y para un trabajo relajado.
- Acabado pulido.

IT

- Tagliare entrambi per il taglio sfilato.
- Design Offset del manico per una posizione ergonomica ed un lavoro rilassato.
- Finitura lucida.

PT

- Ambas as lâminas polidas para maior capacidade de corte.
- Design Offset para uma sensação tradicional ao cortar.
- Polimento altamente brilhante.

## ERGO SLICE

5.5" = 14.0 cm  
Item no. 82055

6.0" = 15.5 cm  
Item no. 82060



ES

- Filo navaja en ambas hojas ideal para desfilan.
- Diseño Clásico para una sensación tradicional al cortar.
- Acabado satinado.

IT

- Tagliare entrambi per il taglio sfilato.
- Design classico per una tradizionale sensazione durante il taglio.
- Finitura satinata.

PT

- Ambas as lâminas polidas para maior capacidade de corte.
- Design Clássico para uma sensação de corte tradicional.
- Acabamento acetinado.

## ERGO P SLICE

5.5" = 14.0 cm  
Item no. 81355

6.0" = 15.5 cm  
Item no. 81360



ES

- Filo navaja en ambas hojas ideal para desfilan.
- Diseño Clásico para una sensación tradicional al cortar.
- Acabado pulido.

IT

- Tagliare entrambi per il taglio sfilato.
- Design classico per una tradizionale sensazione durante il taglio.
- Finitura lucida.

PT

- Ambas as lâminas polidas para maior capacidade de corte.
- Design Clássico para uma sensação tradicional ao cortar.
- Polimento altamente brilhante.

## RELAX

5.0" = 13.0 cm  
Item no. 82350

5.5" = 14.0 cm  
Item no. 82355

6.0" = 15.5 cm  
Item no. 82360

6.5" = 17.0 cm  
Item no. 82365

7.0" = 18.0 cm  
Item no. 82370



ES

- Un filo con microdentado.
- Diseño Offset para una posición ergonómica de los dedos y para un trabajo relajado.
- Acabado satinado.

IT

- Una lama microdentata.
- Design Offset del manico per una posizione ergonomica ed un lavoro rilassato.
- Finitura satinata.

PT

- Uma lâmina microdentada.
- Design Offset para uma posição ergonómica dos dedos e um trabalho relaxado.
- Acabamento satinado.

## RELAX 43

6.0" = 15.5 cm  
Item no. 83960

## RELAX 28

5.5" = 14.0 cm  
Item no. 83955



ES

- 28/43 dientes de entresacar.
- Diseño Offset para una posición ergonómica de los dedos y para un trabajo relajado.
- Acabado satinado.

IT

- 28/43 denti.
- Design Offset del manico per una posizione ergonomica ed un lavoro rilassato.
- Finitura satinata.

PT

- 28/43 dentes de desbaste.
- Design Offset para uma posição ergonómica dos dedos e um trabalho relaxado.
- Acabamento satinado.

## RELAX P

5.5" = 14.0 cm  
Item no. 82755

6.0" = 15.5 cm  
Item no. 82760



ES

- Un filo con microdentado.
- Diseño Offset para una posición ergonómica de los dedos y para un trabajo relajado.
- Acabado pulido.

IT

- Una lama microdentata.
- Design Offset del manico per una posizione ergonomica ed un lavoro rilassato.
- Finitura lucida.

PT

- Uma lâmina microdentada.
- Design Offset para uma sensação tradicional ao cortar.
- Polimento altamente brilhante.

## RELAX P 28

5.5" = 14.0 cm  
Item no. 83455



ES

- 28 dientes de entresacar.
- Diseño Offset para una posición ergonómica de los dedos y para un trabajo relajado.
- Acabado pulido.

IT

- 28 denti.
- Design Offset del manico per una posizione ergonomica ed un lavoro rilassato.
- Finitura lucida.

PT

- 28 dentes de desbaste.
- Design Offset para uma sensação tradicional ao cortar.
- Polimento altamente brilhante.

## ERGO

4.5" = 11.5 cm  
Item no. 82245

5.0" = 13.0 cm  
Item no. 82250

5.5" = 14.0 cm  
Item no. 82255

6.0" = 15.5 cm  
Item no. 82260



ES

- Un filo con microdentado.
- Diseño Clásico para una sensación tradicional al cortar.
- Acabado satinado.

IT

- Una lama microdentata.
- Design classico per una tradizionale sensazione durante il taglio.
- Finitura satinata.

PT

- Uma lâmina microdentada.
- Design Offset para uma sensação tradicional ao cortar.
- Acabamento satinado.

## ERGO 28

5.5" = 14.0 cm  
Item no. 83855



ES

- 28 dientes de entresacar.
- Diseño Clásico para una sensación tradicional al cortar.
- Acabado satinado.

IT

- 28 denti.
- Design classico per una tradizionale sensazione durante il taglio.
- Finitura satinata.

PT

- 28 dentes para desbaste.
- Design Offset para uma sensação tradicional ao cortar.
- Acabamento satinado.

## ERGO P

5.0" = 13.0 cm  
Item no. 82650

5.5" = 14.0 cm  
Item no. 82655

6.0" = 15.5 cm  
Item no. 82660



ES

- Un filo con microdentado.
- Diseño Clásico para una sensación tradicional al cortar.
- Acabado pulido.

IT

- Una lama microdentata.
- Design classico per una tradizionale sensazione durante il taglio.
- Finitura lucida.

PT

- Uma lâmina microdentada.
- Design Offset para uma sensação tradicional ao cortar.
- Polimento altamente brilhante.

## ERGO P 28

5.5" = 14.0 cm  
Item no. 83355



ES

- 28 dientes de entresacar.
- Diseño Clásico para una sensación tradicional al cortar.
- Acabado pulido.

IT

- 28 denti.
- Design classico per una tradizionale sensazione durante il taglio.
- Finitura lucida.

PT

- 28 dentes para desbaste.
- Design Offset para uma sensação tradicional ao cortar.
- Polimento altamente brilhante.

## ERGO PINK

5.5" = 14.0 cm  
Item no. 82255-1



ES

- Revestimiento de alta calidad para una protección contra alergias al níquel.
- Diseño Clásico para una sensación tradicional al cortar.
- Un filo con microdentado.

IT

- L'ottimo rivestimento garantisce una buona protezione alle allergie al nickel.
- Design classico per una tradizionale sensazione durante il taglio.
- Una lama microdentata.

PT

- Revestimento de elevada qualidade para uma protecção contra a alergia ao níquel.
- Design Clássico para uma sensação tradicional ao cortar.
- Uma lâmina microdentada.

## ERGO 28 PINK

5.5" = 14.0 cm  
Item no. 83855-1



ES

- 28 dientes de entresacar.
- Revestimiento de alta calidad para una protección contra alergias al níquel.
- Diseño Clásico para una sensación tradicional al cortar.

IT

- 28 denti.
- L'ottimo rivestimento garantisce una buona protezione alle allergie al nickel.
- Design classico per una tradizionale sensazione durante il taglio.

PT

- 28 dentes de desbaste.
- Revestimento de elevada qualidade para uma protecção contra a alergia ao níquel.
- Design Clássico para uma sensação tradicional ao cortar.



PRE STYLE

# THE STAGE IS YOURS



## BASIC SETS

ES

Todos los conjuntos contienen:

- Tijera de corte y tijera de esculpir
- Navaja de afeitar R1 M BLACK (negra)  
con mango de hojas metálico para hojas de afeitar estándar
- Incluye 10 hojas R1
- Peine batidor de peluquero A-LINE BICOLOR 7.25" (morado-naranja)
- CROSSBAG (funda), Formato: a 14,5 x a 21,5 x p 3 cm

IT

Tutti i set contengono:

- Forbici per parrucchiere e per sfoltire
- Rasoio portalama R1 M BLACK (nero)  
con supporto metallico per lamette standard
- Incl. 10 lame R1
- Pettine modello accademia A-LINE BICOLOR 7.25" (viola-arancione)
- CROSSBAG (Fondina), Formato: L 14,5 x H 21,5 x P 3 cm

PT

Todos os conjuntos contém:

- Tesoura de corte e tesoura de modelagem
- Navalha de barbear R1 M BLACK (preta)  
com suporte da lâmina em metal para lâminas standard
- Inclui 10 lâminas R1
- Pente de corte A-LINE BICOLOR 7.25" (laranja-púrpura)
- CROSSBAG (coldre), Formato L 14,5 x A 21,5 x P 3 cm

## THE STAGE IS YOURS COMFORT SLICE

Set Item no. **8398**  
82855 5.5" = 14.0 cm  
+  
84055 5.5" = 14.0 cm



- ES
- Diseño Crane para un trabajo completamente ergonómico. Acabado satinado.
  - Filo navaja en ambas hojas ideal para desfilan.
  - Tijera de esculpir con 39 dientes de entresacar.

- IT
- Design Crane per un'impugnatura comoda ed ergonomica. Finitura satinata.
  - Tagliare entrambi per il taglio sfilato.
  - Forbici per sfoltire con 39 denti di sfoltitura.

- PT
- Design Crane para uma posição ergonómica e uma postura de trabalho relaxada. Acabamento acetinado.
  - Ambas as lâminas polidas para maior capacidade de corte.
  - Tesoura de modelagem com 39 dentes de desbaste.

## THE STAGE IS YOURS ERGO

Set Item no. **8393**  
82255 5.5" = 14.0 cm  
+  
83855 5.5" = 14.0 cm



- ES
- Diseño Clásico para una sensación tradicional al cortar. Mangos ergonómicos en ambos lados. Acabado satinado.
  - Un filo con microdentado.
  - Tijera de esculpir con 28 dientes de entresacar.

- IT
- Design classico per una tradizionale sensazione durante il taglio. Manici ergonomici su entrambi i lati. Finitura satinata.
  - Una lama microdentata.
  - Forbici per sfoltire con 28 denti di sfoltitura.

- PT
- Design Clássico para uma sensação de corte tradicional. Punhos ergonómicos em ambos os lados. Acabamento acetinado.
  - Uma lâmina microdentada.
  - Tesoura de modelagem com 28 dentes de desbaste.

## THE STAGE IS YOURS ERGO SLICE

Set Item no. **8396**  
82055 5.5" = 14.0 cm  
+  
83855 5.5" = 14.0 cm



- ES
- Diseño Clásico para una sensación tradicional al cortar. Mangos ergonómicos en ambos lados. Acabado satinado.
  - Filo navaja en ambas hojas ideal para desfilan.
  - Tijera de esculpir con 28 dientes de entresacar.

- IT
- Design Classico per una tradizionale sensazione durante il taglio. Manici ergonomici su entrambi i lati. Finitura satinata.
  - Tagliare entrambi per il taglio sfilato.
  - Forbici per sfoltire con 28 denti di sfoltitura.

- PT
- Design clássico para uma sensação de corte tradicional. Punhos ergonómicos em ambos os lados. Acabamento acetinado.
  - Ambas as lâminas polidas para maior capacidade de corte.
  - Tesoura de modelagem com 28 dentes de desbaste.

## THE STAGE IS YOURS RELAX

Set Item no. **8394**  
82355 5.5" = 14.0 cm  
+  
83955 5.5" = 14.0 cm



- ES
- Diseño Offset con empuñadura para el pulgar corta para una posición ergonómica del mango y un trabajo relajado. Acabado satinado.
  - Un filo con microdentado.
  - Tijera de esculpir con 28 dientes de entresacar.

- IT
- Design Offset con manico per pollice corto, per una posizione ergonomica ed un lavoro rilassato. Finitura satinata.
  - Una lama microdentata.
  - Forbici per sfoltire con 28 denti di sfoltitura.

- PT
- Design Offset com anel do polegar curto, para uma posição ergonómica do punho e um trabalho descontraído. Acabamento acetinado.
  - Uma lâmina microdentada.
  - Tesoura de modelagem com 28 dentes de desbaste.



## THE STAGE IS YOURS RELAX SLICE

Set Item no. **8397**  
82155 5.5" = 14.0 cm  
+  
83955 5.5" = 14.0 cm



- ES
- Diseño Offset con empuñadura de pulgar corta para una posición ergonómica del mango y un trabajo relajado. Acabado satinado.
  - Filo navaja en ambas hojas ideal para desfilan.
  - Tijera de esculpir con 28 dientes de entresacar.

- IT
- Design Offset con manico per pollice corto, per una posizione ergonomica ed un lavoro rilassato. Finitura satinata.
  - Tagliare entrambi per il taglio sfilato.
  - Forbici per sfoltire con 28 denti di sfoltitura.

- PT
- Design Offset com anel do polegar curto, para uma posição ergonómica do punho e um trabalho descontraído. Acabamento acetinado.
  - Ambas as lâminas polidas para maior capacidade de corte.
  - Tesoura de modelagem com 28 dentes de desbaste.



## THE STAGE IS YOURS RELAX LEFT



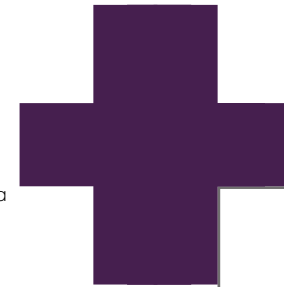
Set Item no. **8395**  
823575 5.75" = 15.0 cm  
+  
839525 5.25" = 13.5 cm



- ES
- Tijera para zurdos con diseño Offset con empuñadura de pulgar corta para una posición ergonómica del mango y un trabajo relajado. Acabado satinado.
  - Un filo con microdentado.
  - Tijera de esculpir con 40 dientes de entresacar.

- IT
- Forbici per mancini in Design Offset con manico per pollice corto, per una posizione ergonomica ed un lavoro rilassato. Finitura satinata.
  - Una lama microdentata.
  - Forbici per sfoltire con 40 denti di sfoltitura.

- PT
- Tesoura para mão esquerda em Design Offset com anel do polegar curto, para uma posição ergonómica do punho e um trabalho descontraído. Acabamento acetinado.
  - Uma lâmina microdentada.
  - Tesoura de modelagem com 40 dentes de desbaste.



Todos los conjuntos contienen: // Tutti i set contengono: // Todos os conjuntos contém:



CROSSBAG  
(14.5 x 21.5 x 3 cm)

R1 BLADES  
(10 pcs.)

Razor  
R1 M  
BLACK

Comb  
A-LINE BICOLOR  
7.25"



LEFT

LEFT

#### TIJERAS PARA ZURDOS

ES  
Cortar sin compromisos – con tijeras especialmente desarrolladas para zurdos, en diferentes clases de calidad. Para movimientos naturales, una postura de trabajo relajada y una línea de corte exacta.

#### FORBICI PER MANCINI

IT  
Taglio senza compromessi – forbici create in vari modelli e differenti qualità, espressamente per stilisti mancini. Dalla naturale funzionalità, lavoro ed impugnatura rilassata per un taglio accurato.

#### TESOURAS PARA MÃO ESQUERDA

PT  
Cortar sem compromissos - com tesouras especialmente desenvolvidas para pessoas esquerdinas, com diferentes classes de qualidade. Para movimentos naturais, uma postura de trabalho relaxada e um corte preciso.

GOLD LINE

LEFT

## DIAMOND E LEFT

5.75" = 15.0 cm  
Item no. 24575



## DIAMOND E 39 LEFT

5.25" = 13.5 cm  
Item no. 24526



ES

- Diseño Offset para una posición ergonómica de los dedos y para un trabajo relajado.
- Anillo para el pulgar angulado para una posición de trabajo muy relajada sin daños de presión.

IT

- Design Offset del manico per una posizione ergonomica ed un lavoro rilassato.
- L'anello inclinato per il pollice permette una posizione di lavoro corretta e confortevole senza punti di attrito.

PT

- Design Offset para uma posição ergonómica dos dedos e um trabalho relaxado.
- Anel angular para o polegar para uma posição de trabalho muito relaxada sem marcas de pressão.

ES

- 39 dientes de entresacar con finísimo dentado en forma de V para una sensación agradablemente suave y un corte preciso.
- Diseño similar a la tijera de corte DIAMOND E 39 LEFT.

IT

- 39 denti per sfoltire con merlettatura a V per una sensazione piacevolmente morbida ed un taglio preciso.
- Caratteristiche: vedi forbice DIAMOND E 39 LEFT.

PT

- 39 dentes para desbaste, com um excelente dentado em forma de "V" para uma sensação agradável e um corte preciso.
- Versão similar à tesoura de corte DIAMOND E 39 LEFT.

SILVER LINE

LEFT

## CJ4 PLUS LEFT

5.75" = 15.0 cm  
Item no. 99575



## CJ 40 PLUS LEFT

5.25" = 13.5 cm  
Item no. 99526



ES

- Diseño Offset para una posición ergonómica de los dedos y para un trabajo relajado.

IT

- Design Offset del manico per una posizione ergonomica ed un lavoro rilassato.

PT

- Design Offset para uma posição ergonómica dos dedos e um trabalho relaxado.

ES

- 40 dientes de entresacar con finísimo dentado en forma de V para una sensación agradablemente suave y un corte preciso.
- Diseño similar a la tijera de corte CJ4 PLUS LEFT.

IT

- 40 denti per sfoltire con merlettatura a V per una sensazione piacevolmente morbida ed un taglio preciso.
- Caratteristiche: vedi forbice CJ4 PLUS LEFT.

PT

- 40 dentes para desbaste, com um excelente dentado em forma de "V" para uma sensação agradável e um corte preciso.
- Versão similar à tesoura de corte CJ4 PLUS LEFT.

WHITE LINE



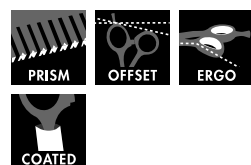
# PASTELL PLUS OFFSET LAVA LEFT

5.75" = 15.0 cm  
Item no. 47575-2



# PASTELL PLUS OFFSET LAVA 40 LEFT

5.25" = 13.5 cm  
Item no. 30525-2



- ES
- Revestimiento metalizado de alta calidad. Protección contra la alergia al níquel.
  - Diseño Offset para una posición ergonómica de los dedos y para un trabajo relajado.

- IT
- Alta qualità del rivestimento metallizzato. Protezione contro l'allergia al nichel.
  - Design Offset del manico per una posizione ergonomica ed un lavoro rilassato.

- PT
- Revestimento metálico de elevada qualidade. Protecção contra alergia ao níquel.
  - Design Offset para uma posição ergonómica dos dedos e um trabalho relaxado.

- ES
- 40 dientes de entresacar con finísimo en forma de V dentado para una sensación agradablemente suave y un corte preciso.
  - Diseño similar a la tijera de corte PASTELL PLUS OFFSET LAVA LEFT.

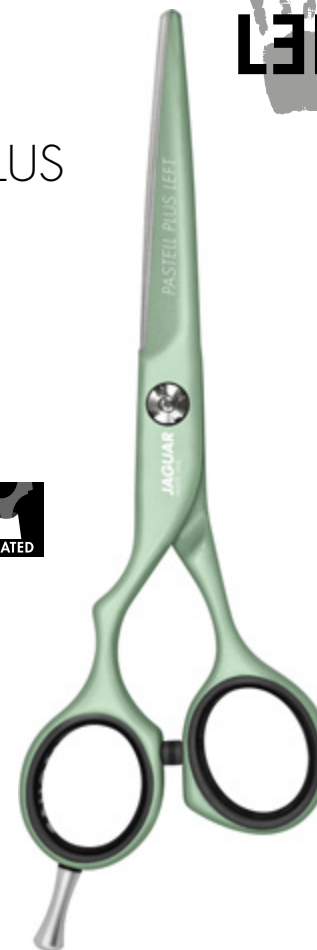
- IT
- 40 denti per sfoltire con merlettatura a V per una sensazione piacevolmente morbida e un taglio preciso.
  - Caratteristiche: vedi PASTELL PLUS OFFSET LAVA LEFT.

- PT
- 38 dentes de desbaste, com um fino dentado em forma de "V" para uma sensação agradável e suave e um corte preciso.
  - Versão similar à tesoura de corte PASTELL PLUS OFFSET LAVA LEFT.



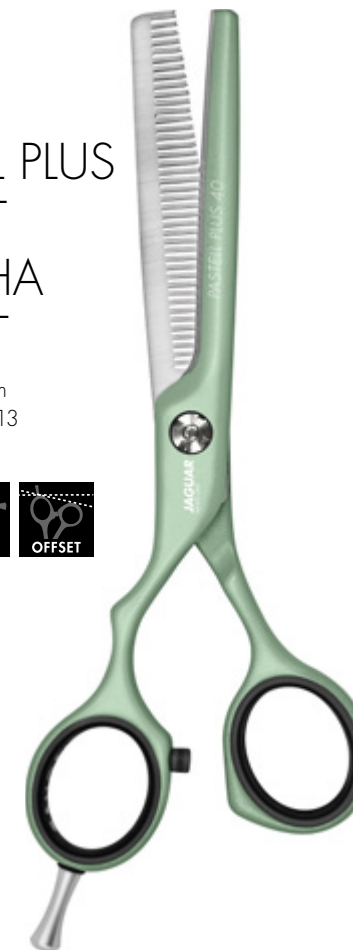
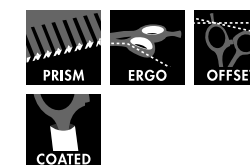
# PASTELL PLUS OFFSET MATCHA LEFT

5.75" = 15.0 cm  
Item no. 47575-13



# PASTELL PLUS OFFSET MATCHA 40 LEFT

5.25" = 13.5 cm  
Item no. 30525-13



- ES
- Revestimiento metalizado de alta calidad. Protección contra la alergia al níquel.
  - Diseño Offset para una posición ergonómica de los dedos y para un trabajo relajado.

- IT
- Alta qualità del rivestimento metallizzato. Protezione contro l'allergia al nichel.
  - Design Offset del manico per una posizione ergonomica ed un lavoro rilassato.

- PT
- Revestimento metálico de elevada qualidade. Protecção contra alergia ao níquel.
  - Design Offset para uma posição ergonómica dos dedos e um trabalho relaxado.

- ES
- 40 dientes de entresacar con finísimo en forma de V dentado para una sensación agradablemente suave y un corte preciso.
  - Diseño similar a la tijera de corte PASTELL PLUS OFFSET MATCHA LEFT.

- IT
- 40 denti per sfoltire con merlettatura a V per una sensazione piacevolmente morbida e un taglio preciso.
  - Caratteristiche: vedi PASTELL PLUS OFFSET MATCHA LEFT.

- PT
- 38 dentes de desbaste, com um fino dentado em forma de "V" para uma sensação agradável e suave e um corte preciso.
  - Versão similar à tesoura de corte PASTELL PLUS OFFSET MATCHA LEFT.

WHITE LINE



## LUMEN LEFT

5.75" = 15.0 cm  
Item no. 48575



## LUMEN 40 LEFT

5.25" = 13.5 cm  
Item no. 48526



ES

- Diseño Offset para una posición ergonómica de los dedos y para un trabajo relajado.
- Anillo para el pulgar angulado para una posición de trabajo muy relajada sin daño de presión.

IT

- Design Offset del manico per una posizione ergonomica ed un lavoro rilassato.
- L'anello inclinato per il pollice permette una posizione di lavoro corretta e confortevole senza punti di attrito.

PT

- Design Offset para uma posição ergonómica dos dedos e um trabalho relaxado.
- Anel angular para o polegar, para uma posição de trabalho muito relaxada sem marcas de pressão.

ES

- 40 dientes de entresacar con finísimo dentado en forma de V para una sensación agradablemente suave y un corte preciso.
- Diseño similar a la tijera de corte LUMEN.

IT

- 40 denti per sfoltire con merlettatura per una sensazione piacevolmente morbida ed un taglio preciso.
- Caratteristiche: vedi forbice LUMEN.

PT

- 40 dentes de desbaste, com um dentado fino para uma sensação agradável e suave e um corte preciso.
- Versão similar à tesoura de corte LUMEN.

PRE STYLE



## RELAX LEFT

5.25" = 13.5 cm  
Item no. 823525

5.75" = 15.0 cm  
Item no. 823575



## RELAX 40 LEFT

5.25" = 13.5 cm  
Item no. 839525



ES

- Diseño Offset para una posición ergonómica de los dedos y para un trabajo relajado. Un filo con microdentado. Acabado satinado.

Disponible también Basic Set conjunto. Ver página 103.

IT

- Design Offset del manico per una posizione ergonomica ed un lavoro rilassato. Entrambe le lame lucidate. Finitura satinata.

Disponibili anche come Basic Set. Vedi pag. 103.

PT

- Design Offset para uma posição ergonómica dos dedos e um trabalho relaxado. Uma lâmina microdentada. Acabamento acetinado.

Também disponível Basic Set conjunto. Ver pág. 103.

ES

- Diseño Offset para una posición ergonómica de los dedos y para un trabajo relajado. Acabado satinado.
- 40 dientes de entresacar.

Disponible también Basic Set conjunto. Ver página 103.

IT

- Design Offset del manico per una posizione ergonomica ed un lavoro rilassato. Finitura satinata.
- 40 denti.

Disponibili anche come Basic Set. Vedi pag. 103.

PT

- Design Offset para uma posição ergonómica dos dedos e um trabalho relaxado. Acabamento acetinado.
- 40 dentes de desbaste.

Também disponível Basic Set conjunto. Ver pág. 103.

# RAZORS BLADES



## ORCA

Item no. 3807



## ORCA\_s

Item no. 3907



ES

- Navaja de afeitar de diseño en color negro mate en acero inoxidable.
- Gracias a su extraordinario diseño ergonómico, puede manejarse de forma cómoda y precisa, tal y como el corte lo requiera.
- Fácil y seguro cambio de hojas gracias al soporte extraíble.
- 10 hojas dobles incluidas.

ORCA – para hojas largas (62 mm)  
ORCA\_s – para hojas cortas (39,4 mm)

IT

- Rasoio dal design elegante, manico nero opaco satinato e corpo in acciaio inossidabile.
- Grazie alla sua eccellente ergonomia, la lama è morbida e precisa, esattamente come richiesto dal taglio.
- Facile e sicuro il cambio delle lame con il porta lama a baionetta.
- Confezione con 10 lame doppie.

ORCA – per lama lunga (62 mm)  
ORCA\_s – per lama corta (39,4 mm)

PT

- Navalha de barbear de design em preto mate e aço inoxidável.
- Graças à sua excelente concepção ergonómica, a navalha pode ser manuseada de forma cómoda e precisa, adaptando-se ao corte.
- Substituição fácil e segura das lâminas com o respectivo suporte extraível.
- Inclui 10 lâminas duplas.

ORCA – para lâminas compridas (62mm)  
ORCA\_s – para lâminas curtas (39,4mm)

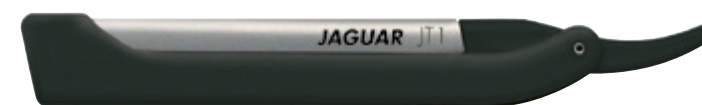
## JT1 BLACK

Item no. 38015



## JT2 BLACK

Item no. 39025



ES

- Navaja con hojas de afeitar con mango de plástico.
- Fácil y seguro cambio de hojas gracias al soporte extraíble.
- 10 hojas dobles incluidas.

JT1 – para hojas largas (62 mm)  
JT2 – para hojas cortas (39,4 mm)

IT

- Rasoio con manico sintetico.
- La baionetta permette un cambio della lama semplice e sicuro.
- Confezione con 10 doppie lame incluse.

JT1 – lama lunga (62 mm)  
JT2 – lama corta (39,4 mm)

PT

- Navalha de barbear com pega de plástico.
- Substituição fácil e segura das lâminas com o respectivo suporte extraível.
- Inclui 10 lâminas duplas.

JT1 – para lâminas compridas (62 mm)  
JT2 – para lâminas curtas (39,4 mm)

## JT1 M BLACK

Item no. 38016



## JT2 M BLACK

Item no. 39026



ES

- Navaja con hojas de afeitar con mango en acero inoxidable. Fácil y seguro cambio de hojas gracias al soporte extraíble.
- 10 hojas dobles incluidas.

IT

- Rasoio con manico in acciaio inossidabile. La baionetta permette un cambio della lama semplice e sicuro.
- Confezione con 10 doppie lame incluse.

PT

- Navalha de barbear com pega metálica inoxidável. Substituição fácil e segura das lâminas com o respectivo suporte extraível.
- Inclui 10 lâminas duplas.

JT1 M – para hojas largas (62 mm)  
JT2 M – para hojas cortas (39,4 mm)

JT1 M – lama lunga (62 mm)  
JT2 M – lama corta (39,4 mm)

JT1 M – para lâminas compridas (62 mm)  
JT2 M – para lâminas curtas (39,4 mm)

## THIN PRO

Item no. 4001



ES

- Navaja exfoliadora para entresacar el pelo.
- Para hojas de afeitar estándar.

IT

- Sfilzino per sfoltitura.
- Si lamette standard.

PT

- Navalha (pente) para desbastar o cabelo.
- Para lâminas de barbear padrão disponíveis no mercado.

## R1

Item no. 3905



ES

- Mango de plástico de hojas de afeitar, suplemento intercambiable para hojas de afeitar estándar afeitar, cortar y rasurar.

IT

- Rasoio per lamette standard con manico e porta lama in plastica, per barba, taglio e sfoltitura. Inserto incluso.

PT

- Navalha para lâminas de barbear padrão, cortar e barbear em plástico, encaixes extraíveis para lâminas de barbear (standard) disponíveis no mercado.

# R1 M

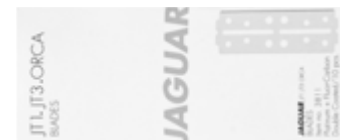
Item no. 3906



- ES**
- Mango metálico de hojas de afeitar, suplemento intercambiable para hojas de afeitar estándar afeitar, cortar y rasurar.
- IT**
- Rasoio per lamette standard con manico in plastica e porta lama in acciaio inossidabile, per barba, taglio e sfoltitura. Inserto incluso.
- PT**
- Navalha para moldar (ripar), cortar e barbear com suporte de lâminas em metal, encaixes extraíveis para lâminas de barbear padrão, disponíveis no mercado.

## JT1 // JT3 // ORCA BLADES

62 mm  
Item no. 3811



## JT2 // ORCA\_s BLADES

39.4 mm  
Item no. 3922



- ES**
- 10 hojas dobles de afeitar, inoxidables, endurecidas al hielo, recubrimiento de platino y fluorocarburo, fáciles de partir en dos.
- IT**
- 10 doppie lame, in acciaio inossidabile, ice tempered, platinum rivestite in fluoro-carbono, facili da dividere a metà.
- PT**
- 10 lâminas duplas, inoxidáveis, endurecidas por gelo, revestimento de platina e fluorcarbono; fácil de dividir (partir) em duas.

## R1 BLADES

43.0 mm  
Item no. 8094



- ES**
- 10 hojas dobles (hojas de afeitar estándar), inoxidables.
- IT**
- 10 doppie lame (lamette standard), inossidabili.
- PT**
- 10 lâminas duplas (lâminas de barbear padrão), inoxidáveis.

# ELECTRO



# HD TRIBUTO

Item no. 86600  
1200 W (220 - 240 V)  
50/60 Hz



## ES **NUEVO**

Secador de pelo profesional extremadamente potente con motor BLDC de alta velocidad, superligero y muy silencioso para un trabajo eficaz y agradable en el salón.

Larga vida útil del motor gracias a la tecnología de bajo desgaste. Extremadamente silencioso, solo 65 dB(A). 4 ajustes de temperatura: aire frío inmediato, baja 60°C, media 90°C, alta 120°C, 3 velocidades. Pantalla LCD digital para controlar la temperatura y la velocidad. Tecnología iónica con 100 millones de iones negativos para un cabello liso y brillante. Fácil limpieza gracias al filtro extraíble y a la función de autolimpieza.

Datos técnicos  
Velocidad: 110.000 rpm  
'High Speed'  
Flujo de aire: >= 28m/s  
Peso del aparato: 320 g  
Longitud del cable: 2,8 m

## IT **NUOVO**

Asciugacapelli professionale estremamente potente con motore BLDC ad alta velocità, superleggero e molto silenzioso per un lavoro efficace e piacevole in salone.

Lunga durata del motore grazie alla tecnologia a bassa usura. Estremamente silenzioso, solo 65 dB(A). 4 livelli di temperatura: aria fredda, bassa 60 °C, media 90 °C, alta 120 °C. 3 livelli di ventilazione. Display LCD digitale per il controllo della temperatura e della velocità. Tecnologia ionica con 100 milioni di ioni negativi per capelli lisci e luminosi. Facile da pulire grazie al filtro amovibile e alla funzione di pulizia 'auto-clean'.

Caratteristiche tecniche  
Velocità: 110.000 giri/min  
'High Speed'  
Flusso d'aria: >= 28 m/s  
Peso: 320 g  
Lunghezza cavo: 2,8 m

## PT **NOVO**

Secador de cabelo profissional extremamente potente com motor BLDC de alta velocidade, super leve e muito silencioso para um trabalho eficaz e confortável no salão.

Longa vida útil do motor graças à tecnologia de baixo desgaste. Extremamente silencioso apenas 65 dB(A). 3 níveis de velocidade e 4 regulações de temperatura: botão de frio instantâneo, baixa 60°C, média 90°C, alta 120°C. Ecrã LCD digital para controlar a temperatura e o caudal de ar. Tecnologia de iões com 100 milhões de iões negativos para um cabelo suave e brilhante. Limpeza fácil graças ao acessório de filtro amovível e à função de limpeza automática.

Dados técnicos  
Motor BLDC de alta velocidade até 110.000 RPM  
Caudal de ar > 28 m/s  
Peso do aparelho: 320 g  
Comprimento do cabo: 2,8 m

Accesorios // Accessori // Acessórios



Boquilla magnética  
Bocchetta magnetica  
Bico extraível magnético  
Item no. 86601 65 mm



Boquilla magnética  
Bocchetta magnetica  
Bico extraível magnético  
Item no. 86602 95 mm



Boquilla magnética  
Diffusore magnetico  
Bico extraível magnético  
Item no. 86603



Conjunto de filtros  
Set di filtri  
Conjunto de filtro  
Item no. 86604

## HD VITO

Item no. 86500  
1800 - 2000 W (220 - 240 V)  
50/60 Hz



Accesorios // Accessori // Acessórios



Boquilla extraíble /  
Bocchettone /  
Bocal extraível  
Item no. 86502  
75 mm



Boquilla extraíble /  
Bocchettone /  
Bocal extraível  
Item no. 86501  
60 mm

ES  
Secador de pelo profesional con motor de corriente alterna en un moderno estilo de color gris oscuro «Satin Graphit». 2 velocidades y 4 temperaturas así como un interruptor para aire frío inmediato. Diseño ergonómico del mango, apropiado para diestros y para zurdos. Incluye 2 boquillas extraíbles de 60 y 75 mm.

Datos técnicos  
Caudal de aire: 21,67 l/seg.  
Peso del aparato: 500 g  
Longitud del cable: 2,8 m

IT  
Asciugacapelli professionale con motore AC in uno stile trendy grigio scuro "grafite satinata". 2 velocità e 4 regolazioni di calore, pulsante a parte per il colpo d'aria fredda. Impugnatura ergonomica adatta per destrimani e mancini. In dotazione 2 bocchettone da 60 e 75 mm.

Caratteristiche tecniche  
Volume aria: 21,67 l/seg.  
Peso: 500 g  
Lunghezza cavo: 2,8 m

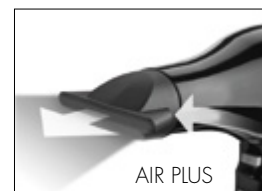
PT  
Secador de cabelo profissional com motor AC na cor da moda cinzento escuro, estilo "Satin Graphit". 2 velocidades e 4 temperaturas, bem como, botão separado para arrefecimento imediato. Design das pegas ergonómico apropriado para destros e canhotos. Inclui 2 bocais extraíveis de 60 e 75 mm.

Dados técnicos  
Volume de ar: 21,67 l/seg.  
Peso do aparelho: 500 g  
Comprimento do cabo: 2,8 m

## HD AMICO

Item no. 86423  
1900 - 2100 W (230 - 240 V)  
50/60 Hz

 MADE IN ITALY



Accesorios // Accessori // Acessórios



Boquilla extraíble /  
Bocchettone /  
Bocal extraível  
Item no. 86431  
75 mm



Diffuser / Diffusore /  
Difusor  
Item no. 32304ET1

ES  
Secador de pelo profesional con motor de corriente alterna, agradablemente ligero y manejable. Sistema "Air Plus" innovador para un flujo de aire especialmente fuerte. Con 2 velocidades y 4 temperaturas así un interruptor para aire frío inmediato. Incluye 1 boquilla extraíbles (75 mm).

Datos técnicos  
Caudal de aire: 20,45 l/seg.  
Peso del aparato: 467 g  
Longitud del cable: 2,8 m

IT  
Asciugacapelli professionale con motore a corrente alternata, piacevolmente leggero e maneggevole. Innovativo sistema "Air Plus" per un flusso d'aria potente. 2 velocità e 4 livelli di riscaldamento, pulsante a parte per l'aria fredda immediata. In dotazione 1 bocchettone (75 mm).

Caratteristiche tecniche  
Volume aria: 20,45 l/seg.  
Peso: 467 g  
Lunghezza cavo: 2,8 m

PT  
Secador profissional com motor, agradavelmente leve e de fácil manuseamento. "Air Plus System" inovador para um fluxo de ar especialmente forte. 2 intensidades de sopra e 4 níveis de calor, como também um botão separado para ar frio imediato. Incl. 1 bocal de encaixe 75 mm.

Dados técnicos  
Volume de ar: 20,45 l/seg.  
Peso do aparelho: 467 g  
Comprimento do cabo: 2,8 m

## HD CALIMA

Item no. 86441  
2000 - 2200 W (220 - 240 V)  
50/60 Hz



ES  
Secador de pelo profesional con motor de corriente alterna. 2 velocidades del ventilador y 4 niveles de calentamiento, así como un interruptor para aire frío inmediato. Diseño ergonómico del mango, apropiado para diestros y para zurdos. Incluye 2 boquillas extraíbles de 60 y 75 mm.

Datos técnicos  
Volumen de aire: 29,4 l/seg  
Peso del aparato: 515 g  
Longitud del cable: 2,8 m

IT  
Asciugacapelli professionale con motore a corrente alternata. 2 velocità e 4 regolazioni di calore nonché pulsante a parte per l'aria fredda immediata. Impugnatura ergonomica adatta per destrimani e mancini. In dotazione 2 bocchettoni da 60 e 75 mm.

Caratteristiche tecniche  
Volume aria: 29,4 l/sec  
Peso: 515 g  
Lunghezza cavo: 2,8 m

PT  
Secador de cabelo profissional com motor AC Motor. 2 intensidades de sopro e 4 níveis de calor, como também um botão separado para ar frio imediato. Design do punho ergonómico apropriado para destros e esquerdinos. Inclui 2 bocais removíveis de 60 e 75 mm.

Dados técnicos  
Volume de ar: 29,4 l/seg.  
Peso do aparelho: 515 g  
Comprimento do cabo: 2,8 m

## HD CALIMA ROSÉ

Item no. 86446  
2000 - 2200 W (220 - 240 V)  
50/60 Hz



Accesorios // Accessori // Acessórios



Boquilla extraíble /  
Bocchettone /  
Bocal extraível  
Item no. 86444  
60 mm



Boquilla extraíble /  
Bocchettone /  
Bocal extraível  
Item no. 86430  
75 mm



Diffuser / Diffusore /  
Difusor  
Item no. 32302ET1

## CM 2000 SILVER

Item no. 85601



## CM 2000 BLACK

Item no. 85606



## CM 2000 BERRY

Item no. 85608



## CM 2000 FUSION

Item no. 85605



## CM 2000 SHELL

Item no. 85610



## CM 2000 CORAL

Item no. 85611



Datos técnicos  
10 W, 230 V, 50 Hz  
Ancho de las cuchillas de corte: 46 mm  
Peso: aprox. 460 g  
Longitud del cable: 2,8 m

Caratteristiche tecniche  
10 W, 230 V, 50 Hz  
Larghezza lame: 46 mm  
Peso tosatrice: circa 460 g  
Lunghezza cavo: 2,8 m

Dados técnicos  
10 W, 230 V, 50 Hz  
Largura da cabeça de corte: 46 mm  
Peso do aparelho: aprox. 460 g  
Comprimento do cabo: 2,8 m

ES  
Máquina cortapelo profesional con alimentación a la red, equipada con un motor oscilante bipolar de gran potencia y muy silencioso. Cuchillas de corte de precisión (46 mm) con un filo excelente y una larga durabilidad. Con sistema de montaje rápido para las cuchillas. Colocando y atornillándolas sin necesidad de alinearlas. Longitud de corte regulable de 1 - 2 mm. Incluye 6 peines (3/6/9/12/19/25 mm) y set de mantenimiento. Cable de 2,8 m.

IT  
Tosatrice professionale elettrica a cavo, dotata di un potente motore ad indotto oscillante, estremamente silenzioso. Testine di taglio di precisione per un'eccezionale affilatezza e una lunga durata. La speciale affilatura assicura inoltre un'eccezionale durata. Facile è il sistema di montaggio delle lame senza bisogno di allinearle. Semplice regolazione della lunghezza di taglio da 1 - 2 mm. 6 rialzi (3/6/9/12/19/25 mm), pennellino per la pulizia e speciale olio lubrificante. Cavo da 2,8 m.

PT  
Máquina de cortar cabelo profissional de cortar cabelo com alimentação à rede, equipada com um motor com articulação oscilante bipolar potente e extremamente silencioso. Cabeça de corte "preciso" para cortes excepcionais e uma vida útil prolongada. Com sistema de montagem rápida para a cabeça de corte, sendo apenas necessário inserir e apertar, sem necessidade do ajuste das lâminas. Comprimento de corte contínuo de 1 - 2 mm que pode ser regulado no aparelho. Inclui 6 pentes (altura de corte (3/6/9/12/19/25 mm) e kit de limpeza.

Accesorios // Accessori // Acessórios



Item no. 85621  
Cuchillas de corte, acero, cromado /  
Kit di testine di taglio, acciaio, cromato /  
Conjunto de cabeças de corte, aço, cromado



Item no. 85539  
Set de mantenimiento para las cuchillas /  
Kit di manutenzione per testine di taglio /  
Kit de limpeza para cabeça de corte



Item no. 85630



Item no. 85629



Item no. 85628



Item no. 85627



Item no. 85626



Item no. 85625

Peine intercambiable / Rialzo / Pente encaixável  
Item no. 85625 3 mm = 1/8"  
Item no. 85626 6 mm = 1/4"  
Item no. 85627 9 mm = 3/8"  
Item no. 85628 12 mm = 1/2"  
Item no. 85629 19 mm = 3/4"  
Item no. 85630 25 mm = 1"



# J-CUT 60 Li

Item no. 85160



Datos técnicos  
Tensión de la fuente de alimentación: CA 100 - 240 V  
Batería: Li-Ion - 2200 mAh, 3,7 V  
Tiempo de carga: aprox. 3 horas  
Autonomía: aprox. 4 horas  
Ancho de las cuchillas de corte: 45 mm  
Peso del aparato: 250 g  
Longitud del cable: 2,50 m

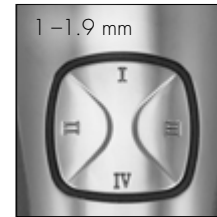
Caratteristiche tecniche  
Tensione alimentatore: AC 100 - 240 V  
Accumulatori: Li-Ion - 2200 mAh, 3,7 V  
Tempo di ricarica: circa 3 ore  
Durata di utilizzo: circa 4 ore  
Larghezza lame: 45 mm  
Peso: 250 g  
Lunghezza cavo: 2,5 m

Dados técnicos  
Fonte de alimentação: AC 100 - 240 V  
Bateria: Li-Ion - 2200 mAh, 3,7 V  
Tempo de carga: aprox. 3 horas  
Tempo de funcionamento: aprox. 4 horas  
Largura das lâminas: 45 mm  
Peso do aparelho: 250 g  
Comprimento do cabo: 2,5 m

ES  
Máquina cortapelo profesional que puede funcionar con batería y con la red eléctrica. Batería recargable de iones de litio duradera con un tiempo de funcionamiento extremadamente largo de 4 horas. Indicador de estado de la batería y testigo de control de posengrasado en la pantalla LCD. Cuchilla de corte con revestimiento de titanio de acero inoxidable de alta calidad con cuchilla de cerámica móvil y ajuste de longitud de corte cómodo, motorizado, de cuatro niveles (aproximadamente 1 - 1,9 mm). Motor duradero de alto rendimiento. Motor con ajuste de tres niveles de velocidad (5.000 - 7.000 RPM) y adaptación inteligente y constante de la velocidad independientemente del grosor del pelo. Funcionamiento muy silencioso y sin vibraciones para garantizar un trabajo agradable. Incluye 4 peines de alzada (3/6/9/12 mm) y un set de mantenimiento.

IT  
Tosatrice professionale con alimentazione a rete e a batteria. Batteria agli ioni di litio di lunga durata con un'autonomia di funzionamento estremamente lunga di 4 ore. Indicazione dello stato di carica della batteria e spia di controllo lubrificazione sul display LCD. Testina di taglio inossidabile di alta qualità rivestita al titanio, con lama mobile in ceramica e comoda regolazione motorizzata della lunghezza di taglio a quattro livelli (circa 1 - 1,9 mm). Motore ad alte prestazioni di lunga durata Impostazione a tre livelli di velocità (5000 - 7000 giri/min), con regolazione intelligente e costante della velocità, indipendentemente dallo spessore dei capelli. Vibrazioni ridotte e molto silenzioso per un lavoro confortevole. Incl. 4 pettini (3/6/9/12 mm) e un set di manutenzione.

PT  
Máquina de cortar cabelo profissional para funcionamento com bateria e rede elétrica (cabo ligação) Batería de iões de lítio de longa duração com uma autonomia extremamente longa de 4 horas. Indicação do estado da bateria e luz indicadora de lubrificação no visor LCD. Cabeça de corte em aço inoxidável de elevada qualidade revestida a titânio, com lâmina de cerâmica móvel e ajuste conveniente do comprimento de corte comandado por motor (quatro posições que variam de 1 mm - 1,9 mm). Motor de alto desempenho e de longa duração, com 3 níveis de velocidade (5000 - 7000 RPM). Ajuste inteligente e constante da velocidade, independentemente da espessura do cabelo. Vibrações reduzidas e muito silenciosas para um trabalho confortável. Inclui 4 pentes de encaixe (3/6/9/12 mm) e conjunto de manutenção.



Accesorios // Accessori // Acessórios

Item no. 85161  
Cabezal de corte, steel, chrome / Testina, acciaio, cromato / Cabeça de corte, aço, cromado

Item no. 85165  
Estación de carga / Base di ricarica / Estação de carga

Item no. 85539  
Set de mantenimiento para las cuchillas / Kit di manutenzione per testine di taglio / Kit de limpeza para cabeça de corte

Item no. 85162  
Alimentador a la red / Alimentatore / Fonte de alimentação

Item no. 85163  
Peine intercambiable set / Kit di rialzi / Conjunto de pente encaixável  
3 mm = 1/8"  
6 mm = 1/4"  
9 mm = 3/8"  
12 mm = 1/2"



Item no. 85161



Item no. 85165



Item no. 85539



Item no. 85162



Item no. 85163

# J-CUT 40 Li

Item no. 85550

## Datos técnicos

Tensión de la fuente de alimentación:  
CA 100 - 240 V  
Batería: LiFePo4 – 1000 mAh, 3,2 V  
Tiempo de carga: aprox. 1 hora  
Autonomía: aprox. 2,5 horas  
Ancho de las cuchillas de corte: 30 mm  
Peso del aparato: 136 g  
Longitud del cable: 2 m

## Caratteristiche tecniche

Tensione alimentatore: AC 100 - 240 V  
Batteria: LiFePo4 – 1000 mAh, 3,2 V  
Tempo di ricarica: circa 1 ora  
Durata di esercizio: circa 2,5 ore  
Larghezza delle testine di taglio: 30 mm  
Peso dell'apparecchio: 136 g  
Lunghezza cavo: 2 m

## Dados técnicos

Fonte de alimentação: AC 100 - 240 V  
Bateria: LiFePo4 – 1000 mAh, 3,2 V  
Tempo de carga: aprox. 1 hora  
Tempo de funcionamento: aprox. 2,5 horas  
Largura das lâminas: 30 mm  
Peso do aparelho: 136 g  
Comprimento do cabo: 2 m



## ES

Máquina cortapelo profesional para funcionamiento con batería y red eléctrica. Batería de fosfato de hierro y litio de larga duración (LiFePo4) con una autonomía de aprox. 2,5 horas. Cuchilla de corte de acero inoxidable de alta calidad, de 30 mm de ancho, con sistema de cambio rápido. Motor de alto rendimiento, potente y rápido, con tres velocidades (5000, 5500, 6000 RPM). Tiempo de carga de tan solo 1 hora con indicación del estado de la batería por LED. Vibración reducida y muy silenciosa para un trabajo más cómodo. Incluye 4 peines (3/6/9/12 mm) y un set de mantenimiento. Disponible por separado como accesorio: cabezal de corte con cuchilla desvelladora forma de T de 40 mm.

## IT

Trimmer professionale, alimentazione a rete e a batteria. Batteria al litio ferro fosfato (LiFePo4) di lunga durata con un'autonomia di circa 2,5 ore. Pregiata testina di taglio in acciaio inox, larghezza 30 mm, con sistema a cambio rapido. Motore ad alte prestazioni potente e veloce, con tre impostazioni di velocità (5000, 5500, 6000 giri/min). Tempo di ricarica breve: caricamento di 1 ora, con indicatore dello stato di carica LED della batteria. Apparecchio a vibrazioni ridotte e molto silenzioso, per un lavoro confortevole. Incl. 4 rialzi (1,5/3/4,5/6 mm) e un set di manutenzione. Disponibile separatamente come accessorio: testina con lama a T da 40 mm.

## PT

Aparador profissional para funcionamento a bateria ou ligado por cabo à corrente elétrica. Bateria de lítio e fosfato férrico (LiFePo4) de elevada durabilidade, com uma autonomia de aprox. 2,5 horas. Lâmina de elevada qualidade em aço inoxidável, 30 mm de largura, com sistema de substituição rápida. Motor forte de elevada potência, para funcionamento potente e rápido com ajuste das rotações em três níveis (5000, 5500, 6000 RPM). Tempo de carga curto de 1 hora com indicador de estado da bateria LED. Vibrações reduzidas e muito silencioso para trabalhar de forma agradável. Inclui 4 pentes encaixáveis (1,5/3/4,5/6 mm) e conjunto de tratamento. Disponível separadamente como acessório: cabeça de corte Tblade de 40 mm.

Accesorios // Accessori // Acessórios

Item no. 85544

Cabezal de corte de 30 mm / Testina da 30 mm / Cabeça de corte de 30 mm

Item no. 85546

Cabezal de corte en forma de T de 40 mm / Testina con lama a T da 40 mm / Cabeça de corte Tblade de 40 mm

Item no. 85543

Estación de carga / Base di ricarica / Estação de carga

Item no. 85539

Set de mantenimiento para las cuchillas / Kit di manutenzione per testine di taglio / Kit de limpeza para cabeça de corte

Item no. 85162

Alimentador a la red / Alimentatore / Fonte de alimentação

Item no. 85552

Peine intercambiable set / Kit di rialzi / Conjunto de pente encaixável  
3 mm = 1/8"  
6 mm = 1/4"  
9 mm = 3/8"  
12 mm = 1/2"

Item no. 85553

Peine intercambiable set Tblade / Kit di rialzi per Tblade / Conjunto de pente encaixável Tblade  
1.5 mm = 1/16"  
3 mm = 1/8"  
4.5 mm = 3/16"  
6 mm = 1/4"



Item no. 85544



Item no. 85546



Item no. 85543



Item no. 85539



Item no. 85552



T-Blade  
Item no. 85553



Item no. 85162

# J-CUT ONE

Item no. 85580

## Datos técnicos

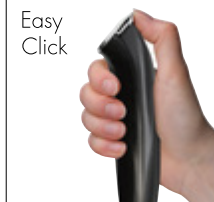
Tensión de la fuente de alimentación: AC 100 - 240 V  
Batería: NiMH - 600 mAh, 1,2 V  
Tiempo de carga: aprox. 8 horas  
Autonomía: aprox. 1 hora  
Ancho de las cuchillas de corte: 30 mm  
Peso del aparato: 138 g  
Longitud del cable: 3 m

## Dati tecnici

Tensione alimentatore: AC 100 - 240 V  
Accumulatori: NiMH - 600 mAh, 1,2 V  
Tempo di carica: circa 8 ore  
Durata d'utilizzo: circa 1 ore  
Larghezza lame: 30 mm  
Peso: 138 g  
Lunghezza cavo: 3 m

## Dados técnicos

Fonte de alimentação: AC 100 - 240 V  
Bateria: NiMH - 600 mAh, 1,2 V  
Tempo de carga: aprox. 8 horas  
Tempo de funcionamento: aprox. 1 horas  
Largura das lâminas: 30 mm  
Peso do aparelho: 138 g  
Comprimento do cabo: 3 m



## ES

Maquina cortapelo de acabado profesional que puede funcionar con batería y con la red eléctrica con un comfortable diseño ergonómico. Para el corte extremadamente preciso de cabellos cortos y contornos, todos los trabajos finos y los acabados del peinado. Con un sistema de cambio rápido. El cabezal de corte de acero (0,5 mm) afilado y con pulido honing duradero proporciona una buena calidad de corte. Incluida base de carga con fuente de alimentación, 1 peine intercambiable para 4 longitudes de corte (3/4,5/6/7,5 mm) y set de mantenimiento.

## IT

Tosatrice professionale a batteria e a tensione di rete dal design confortevole ed ergonomico. Per un taglio estremamente preciso dei capelli corti, modellatura, lavori di precisione e acconciatura. con sistema di cambio rapido La testina di acciaio affilata e durevole (0,5 mm), con levigatura concava, assicura un'ottima qualità di taglio. Incl. base di ricarica con alimentatore, 1 rialzo per 4 lunghezze di taglio (3/4,5/6/7,5 mm) e kit di manutenzione.

## PT

Aparador para funcionamento a bateria ou corrente elétrica com design confortável e ergonómico. Para cortes de cabelo curto e corte de contorno extremamente preciso, todos os trabalhos de precisão e retoques finais em qualquer estilo. Com sistema de substituição rápida. A cabeça de corte (0,5 mm) de aço, afiada e duradoura com retificação côncava garante uma boa qualidade de corte. Inclui estação de carga com fonte de alimentação, 1 pente encaixável para 4 comprimentos de corte (3/4,5/6/7,5 mm) e kit de limpeza.

## Accesorios // Accessori // Acessórios

Item no. 85571

Cabezal de corte / Testina /  
Cabeça de corte

Item no. 85571-1

Cabezal de corte en forma de T /  
Testina con lama a T /  
Cabeça de corte T-blade

Item no. 85581

Estación de carga / Base di ricarica /  
Estação de carga

Item no. 85583

Fuente de alimentación / Alimentatore /  
Fonte de alimentação

Item no. 85582

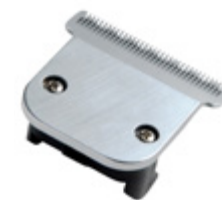
3 mm = 1/8"  
4.5 mm = 3/16"  
6 mm = 1/4"  
7.5 mm = 5/16"

Item no. 85590

Set de mantenimiento para las cuchillas /  
Kit di manutenzione per testine di taglio /  
Kit de limpeza para cabeça de corte



Item no. 85571



Item no. 85571-1



Item no. 85581



Item no. 85583



Item no. 85582



Item no. 85539

## J-CUT LINER

Item no. 85270



ES Pequeño y versátil – esta mini-maquinilla cortapelo pone a punto las cejas y los contornos de la barba con precisión. Afeita cómodamente y de forma eficiente los pelos no deseados de la cara. Especialmente fácil: El peine incluido en la caja corta las cejas a una longitud exacta de 2 y 4 mm. Incluye batería (1 x AAA).

IT Piccolo e versatile – questa tosatrice mini sagoma con precisione le sopracciglia e la barba. Rade in modo confortevole ed efficiente i peli superflui del volto. Particolarmente semplice: l'adattatore contenuto nel kit accorcia le sopracciglia esattamente a 2 e 4 mm di lunghezza. Batteria inclusa (1 x AAA).

PT Pequeno e versátil – este mini aparador confere uma forma precisa a sobrancelhas, patilhas e contornos de barba. Corta de modo confortável e eficiente pelos faciais indesejados. Bastante simples: O acessório incluído no conjunto apara as sobrancelhas para um comprimento exato de 2 e 4 mm. Inclui pilha (1 x AAA).

## J-CUT LINER DISPLAY

Item no. 85271



ES 6 mini-maquinillas cortapelo presentadas en un atractivo expositor para promocionar la venta. (Contenido: 6 unidades)

IT 6 tosatrici mini con elegante espositore, presentati per invogliare all'acquisto. (Contenuto: 6 pezzi)

PT 6 mini aparadores com expositor atrativo, apresentação que promove as vendas. (Contém: 6 peças)



# CLASSIC CURL 25

Item no. 87303



**ES**  
Rizador profesional para cabello corto y largo, ideal para rizos naturales, con movimiento y ondas suaves. Resistencia con revestimiento de cerámica/turmalina con 25 mm de diámetro y clip con muelle. Pantalla de temperatura LCD «invisible» 80°C - 210°C. Ajuste de temperatura de 7 niveles simplemente girando el dial en el sentido de las agujas del reloj (80°C|110°C|130°C|150°C|170°C|190°C|210°C). El extremo de protección «Cool-Tip» permite sostener sin problemas el cabello durante el peinado. Sujeción segura gracias al soporte integrado. Modo de suspensión automático después de 30 minutos y función de apagado automático después de 60 minutos. Fase de calentamiento rápido con 2 resistencias PTC. Cable giratorio de 2,8 m de longitud. Incl. guante de protección contra el calor.

Datos técnicos  
45 W, 220 - 240 V, 50 Hz  
Longitud barra térmica: 13 cm  
Ø Barra térmica: 25 mm  
Temperatura: 80 - 210 °C  
Longitud del cable: 2,8 m con articulación giratoria

**IT**  
Ferro arricciacapelli professionale per capelli corti e lunghi, ideale per ricci naturali e vaporosi e morbide onde. Elemento riscaldante rivestito in ceramica/turmalina con diametro 25 mm e clip a molla. Display LCD "invisible" per temperature da 80°C - 210°C. Regolazione della temperatura a 7 livelli semplicemente ruotando l'interruttore in senso orario (80°C|110°C|130°C|150°C|170°C|190°C|210°C). La punta protettiva Cool Tip facilita la presa dei capelli durante lo styling. Deposito sicuro grazie al supporto integrato. Modalità sleep automatica dopo 30 minuti e funzione di spegnimento automatico dopo 60 minuti. Fase di riscaldamento rapida grazie a 2 elementi riscaldanti PTC. Cavo girevole lungo 2,8 m. incl. guanto di protezione dal calore.

Caratteristiche tecniche  
45 W, 220 - 240V, 50 Hz  
Lunghezza ferro: 13 cm  
Ø ferro: 25 mm  
Temperatura: 80 - 210 °C  
Lunghezza cavo: 2,8 m  
raccordo rotativo

**PT**  
Modelador de cabelo profissional para cabelos curtos e compridos, ideal para criar caracóis naturais com elasticidade e ondas suaves. Haste de aquecimento revestida a cerâmica/turmalina com 25 mm de diâmetro e clipe com mola. LCD indicador da temperatura "invisible" de 80 °C - 210 °C. Ajuste da temperatura em 7 níveis, bastando rodar o interruptor no sentido dos ponteiros do relógio. (80 °C|110 °C|130 °C|150 °C|170 °C|190 °C|210 °C). A ponta protetora Cool-Tip permite que o cabelo seja segurado facilmente ao criar o penteado. Suporte de armazenamento integrado para um armazenamento seguro. Modo de suspensão automática após 30 minutos e função Auto Shut off após 60 minutos. Fase de aquecimento rápida graças aos 2 elementos de aquecimento PTC. Cabo rotativo com 2,8 m de comprimento. Inclui luva de proteção contra o calor.

Dados técnicos  
45 W, 220 - 240V, 50 Hz  
Comprimento do tubo de aquecimento: 13 cm  
Ø do tubo de aquecimento: 25 mm  
Gama de temperaturas: 80 - 210 °C  
Comprimento do cabo: 2,8 m  
acoplamento rotativo

# ST 600

Item no. 83606



**ES**  
Plancha con óptima propiedad de deslizamiento mediante recubrimiento de cerámica turmalina de alta calidad de las placas. Alisado uniforme y suave mediante placas amortiguadoras con bordes redondeados (25,4 mm de ancho). Breve fase de calentamiento de ~ 1 minuto hasta 200 °C. Ajuste de temperatura regulable de forma continua para cualquier tipo de cabello. Preciso control de calor mediante regulación de temperatura inteligente a través de microchip con LED. Apagado automático mediante función Auto-Shut-Off (de apagado automático) después de 60 minutos. Multivolt de 100 - 240 V para su uso en todo el mundo.

Datos técnicos  
45 W, 100 - 240 V, 50/60 Hz  
Ancho de las placas: 24 mm  
Temperatura: 120 - 230 °C  
Longitud del cable: 3 m con articulación giratoria

**IT**  
Piastra lisciacapelli con ottima caratteristica di scorrimento grazie al pregiato rivestimento in ceramica turmalina delle piastre. Lisciatura regolare e uniforme grazie alle piastre a molla con bordi smussati. Fase di riscaldamento rapido in ~1 minuto fino a 200 °C. Temperatura regolabile in continuo, personalizzata per ogni tipo di capello. Controllo preciso della temperatura grazie al controllo intelligente con microchip e LED. Funzione di spegnimento automatico Auto Shut-Off dopo 60 minuti. Multivolt 100 - 240 V per un uso in tutto il mondo.

Caratteristiche tecniche  
45 W, 100 - 240 V, 50/60 Hz  
Larghezza piastre riscaldanti: 24 mm  
Temperatura: 120 - 230 °C  
Lunghezza cavo: 3 m con raccordo rotante

**PT**  
Prancha de alisar com propriedades de deslizamento otimizadas graças ao revestimento cerâmico em turmalina de elevada qualidade das placas de aquecimento. Alisamento uniforme e suave graças ao alojamento oscilante das placas de aquecimento com arestas arredondadas. Fase de aquecimento rápida de ~1 minuto até 200 °C. Ajuste da temperatura regulável para todos os tipos de cabelo. Controlo térmico preciso graças á regulação inteligente da temperatura através de microchip com LED. Desligamento automático através da função Auto-Shut-Off após 60 minutos. Multivoltagem de 100 - 240 V para utilização a nível mundial.

Dados técnicos  
45 W, 100 - 240 V, 50/60 Hz  
Largura das placas: 24 mm  
Amplitude de temperatura: 120 - 230 °C  
Comprimento do cabo: 3 m  
acoplamento rotativo

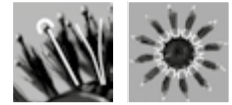
# BRUSHES



T-BOAR  
THERMAL

NATURAL BOAR  
CERAMIC  
THERMO

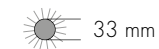
STATIC FREE  
ANTI SLIP RUBBER HANDLE



T-BOAR 33

Cepillo mediano  
Spazzola media  
Escova média

Item no. 88133



T-BOAR 43

Cepillo grande  
Spazzola grande  
Escova grande

Item no. 88143



T-BOAR 53

Cepillo extra grande  
Spazzola extra grande  
Escova extra grande

Item no. 88153



**ES NUEVO A PARTIR DE ABRIL DE 2025**

Cepillo profesional de alta calidad con cerdas de jabalí con pasador de nailon. Gracias al diseño exclusivo del cuerpo de aluminio y a la estructura de las cerdas dispuesta sobre él, el calor en el cabezal del cepillo puede conservarse mucho más tiempo que con los cepillos térmicos convencionales. Se mejora tanto la distribución como la conductividad del calor. El revestimiento cerámico adicional favorece el alisado de la estructura del pelo. Las cerdas de jabalí dan mucho más brillo al cabello. Incluye punta para separar el cabello.

**IT NUOVO DA APRILE 2025**

Spazzola professionale di alta qualità con setole di cinghiale e picchi in nylon. Grazie al design unico del corpo in alluminio e alla struttura delle setole disposte su di esso, il calore nella testina può essere trattenuto molto più a lungo rispetto alle spazzole termiche convenzionali. Sia la distribuzione del calore che la conduttività sono migliorate. Il rivestimento aggiuntivo in ceramica favorisce la lisciatura della struttura dei capelli. Le setole di cinghiale conferiscono ai capelli una maggiore lucentezza. Incl. punta per separare i capelli.

**PT NOVO À PARTIR DE ABRIL DE 2025**

Escova de cabelo profissional de alta qualidade com cerdas de javali e pino de nylon. Graças ao design único do corpo de alumínio e à estrutura das cerdas nele dispostas, o calor na cabeça da escova pode ser retido durante muito mais tempo do que nas escovas térmicas convencionais. Tanto a distribuição do calor como a condutividade são melhoradas. O revestimento cerâmico adicional promove o alisamento da estrutura do cabelo. As cerdas de javali conferem ao cabelo um brilho significativamente maior. Inclui perno para separar os cabelos.

# T-SERIE

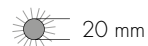
IONIC  
THERMO  
STATIC FREE  
ANTISLIP RUBBER HANDLE



## T300

Cepillo extra pequeño  
Spazzola extra piccola  
Escova extra pequena

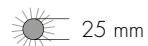
Item no. 88030-3



## T310

Cepillo pequeño  
Spazzola piccola  
Escova pequena

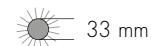
Item no. 88031-3



## T330

Cepillo mediano  
Spazzola media  
Escova média

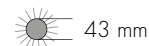
Item no. 88033-3



## T350

Cepillo grande  
Spazzola grande  
Escova grande

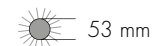
Item no. 88035-3



## T370

Cepillo extra grande  
Spazzola extra grande  
Escova extra grande

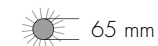
Item no. 88037-3



## T390

Cepillo XXL  
Spazzola XXL  
Escova XXL

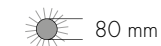
Item no. 880390-3



## T400

Cepillo XXL maxi  
Spazzola Maxi XXL  
Escova Maxi XXL

Item no. 880400-3



ES

Cepillo iónico profesional termoconductor, resistente al calor y de gran calidad. Las cerdas especialmente redondeadas y el cilindro de aluminio liso y sin soldaduras impiden que se enrede y se dañe el cabello, facilitando un secado rápido. Incluye punta para separar el cabello.

IT

Spazzola asciugacapelli professionale di alta qualità, resistente al calore e termoconduttiva. Le setole appositamente arrotondate e i cilindri in alluminio lisci e senza cuciture impediscono grovigli e danni ai capelli e garantiscono tempi di asciugatura brevi. Incl. punta per separare i capelli.

PT

Escova de cabelo profissional durável e condutora de calor. As cerdas são especialmente arredondadas, cilindro de alumínio liso e sem emendas, evitam que o cabelo fique enredado ou danificado e possibilitam períodos de secagem curtos. Inclui perno para separar os cabelos.

## T-SERIE LONG

ECO LONG  
IONIC

THERMO  
STATIC FREE

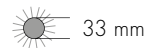
ANTISLIP RUBBER HANDLE



### T330 LONG

Cepillo mediano  
Spazzola media  
Escova média

Item no. 88033-4



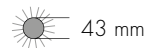
**ES**  
Cepillo iónico profesional termoconductor, resistente al calor y de gran calidad. Las cerdas especialmente redondeadas y el cilindro de aluminio liso y sin soldaduras impiden que se enrede y se dañe el cabello, facilitando un secado rápido. Incluye punta para separar el cabello. El cuerpo extralargo del cepillo (13 cm) recoge secciones anchas de cabello y ahorra una enorme cantidad de tiempo, especialmente al peinar el cabello largo.



### T350 LONG

Cepillo grande  
Spazzola grande  
Escova grande

Item no. 88035-4



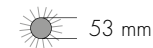
**IT**  
Spazzola asciugacapelli professionale di alta qualità, resistente al calore e termococonduttiva. Le setole appositamente arrotondate e i cilindri in alluminio lisci e senza cuciture impediscono grovigli e danni ai capelli e garantiscono tempi di asciugatura brevi. Incl. punta per separare i capelli. Il corpo extra lungo della spazzola (13 cm) cattura sezione di ciocche larghe e, in particolare in caso di capelli lunghi, consente di risparmiare tempo durante lo styling.



### T370 LONG

Cepillo extra grande  
Spazzola extra grande  
Escova extra grande

Item no. 88037-4



**PT**  
Escova de cabelo profissional durável e condutora de calor. As cerdas são especialmente arredondadas, cilindro de alumínio liso e sem emendas, evitam que o cabelo fique enredado ou danificado e possibilitam períodos de secagem curtos. Inclui perno para separar os cabelos. O corpo da escova extralongo (13 cm) agarra seções largas de cabelo e poupa imenso tempo ao pentear, especialmente, cabelos compridos.

## T-SERIE PLUS ROSÉ

IONIC  
THERMO

STATIC FREE  
ANTISLIP RUBBER HANDLE



### T310 PLUS ROSÉ

Cepillo pequeño  
Spazzola piccola  
Escova pequena

Item no. 88031-5R



**ES NUEVO A PARTIR DE ABRIL DE 2025**  
Manejo mejorado, la tapa protege del calor en contacto con la piel. Cepillo iónico profesional termoconductor, resistente al calor y de gran calidad. Las cerdas especialmente redondeadas y el cilindro de aluminio liso y sin soldaduras impiden que se enrede y se dañe el cabello, facilitando un secado rápido. Incluye punta para separar el cabello.



### T330 PLUS ROSÉ

Cepillo mediano  
Spazzola media  
Escova média

Item no. 88033-5R



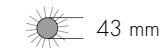
**IT NUOVO DA APRILE 2025**  
Il cappuccio di copertura protegge dal calore a contatto con la pelle. Spazzola asciugacapelli professionale di alta qualità, resistente al calore e termococonduttiva. Le setole appositamente arrotondate e i cilindri in alluminio lisci e senza cuciture impediscono grovigli e danni ai capelli e garantiscono tempi di asciugatura brevi. Incl. punta per separare i capelli.



### T350 PLUS ROSÉ

Cepillo grande  
Spazzola grande  
Escova grande

Item no. 88035-5R



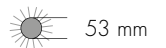
**PT NOVO À PARTIR DE ABRIL DE 2025**  
Manuseamento melhorado, a tampa protege contra o calor em contacto com a pele. Escova de cabelo profissional, resistente ao calor e condutora de calor. As cerdas especialmente arredondadas e o corpo de alumínio liso e sem emendas, evitam que o cabelo fique enredado ou danificado e possibilitam períodos de secagem curtos. Inclui perno para separar os cabelos.



### T370 PLUS ROSÉ

Cepillo extra grande  
Spazzola extra grande  
Escova extra grande

Item no. 88037-5R



## CC-SERIE



HIGH HEAT RESISTANT  
ANTISLIP RUBBER HANDLE  
COPPER CERAMIC  
BEST HEAT ALLOCATION

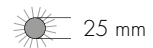
IONIC  
THERMO  
STATIC FREE



### CC25

Cepillo pequeño  
Spazzola piccola  
Escova pequena

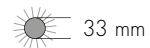
Item no. 88071-1



### CC33

Cepillo mediano  
Spazzola media  
Escova média

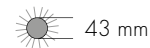
Item no. 88071-2



### CC43

Cepillo grande  
Spazzola grande  
Escova grande

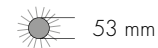
Item no. 88071-3



### CC53

Cepillo extra grande  
Spazzola extra grande  
Escova extra grande

Item no. 88071-4



ES  
MEJOR DISTRIBUCIÓN DEL CALOR:  
Revestimiento cerámico de cobre de alta calidad del cuerpo del cepillo para la máxima distribución del calor, impide acumulaciones de calor dañinas para el cabello. Cerdas extremadamente resistentes al calor para un peinado eficaz. Puntas de cerdas redondeadas, actúa de forma especialmente suave sobre el cuero cabelludo. Mango antideslizante, incluida punta para separar el cabello.

IT  
BEST HEAT ALLOCATION:  
Manico antiscivolo incl. punta per separare i capelli. Corpo della spazzola con rivestimento in rame-ceramica di alta qualità per distribuire meglio il calore e setole estremamente resistenti al calore per una sfumatura efficace.

PT  
MELHOR DISTRIBUIÇÃO DE CALOR:  
Revestimento do corpo da escova em cobre e cerâmica de elevada qualidade para uma distribuição perfeita e uniforme do calor, cerdas extremamente resistentes ao calor para uma modelação eficiente. As pontas das cerdas arredondadas agem de maneira particularmente suave no couro cabeludo. Pega antiderrapante inclui perno para separar o cabelo.



BRUSHES

# SP-SERIE



## SP1

SHINE (small size)

Cepillo paddle pequeño  
Piccola spazzola piatta  
Escova de remo pequena

Item no. 880081

ES

Cepillos para el peinado profesional con cerdas de nylon redondeadas y efecto antiestático mediante un revestimiento innovador. Trabajo sin cansancio debido al mango ergonómico.

- **SP1, SP2:** Ideal para peinar
- **SP3, SP5:** Desenredar con cuidado y de forma sencilla
- **SP4:** Flujo de aire optimizado para breves tiempos de secado
- **SP6:** Rápido secado y alisado debido al revestimiento de aluminio del cuerpo del cepillo



## SP2

SHINE (big size)

Cepillo paddle grande  
Spazzola piatta grande  
Escova de remo grande

Item no. 880082

IT

Spazzole Styling Professional con setole in nylon smussate ed effetto antistatico grazie all'innovativo rivestimento. Lavoro senza affaticamento grazie all'impugnatura ergonomica.

- **SP1, SP2:** ideali per pettinare
- **SP3, SP5:** per districare delicatamente e facilmente
- **SP4:** flusso d'aria ottimizzato per tempi di asciugatura brevi
- **SP6:** Asciugatura e lisciatura veloce grazie al rivestimento in alluminio del corpo spazzola



## SP3

WET (detangling)

Cepillo cojín oval  
Spazzola cuscino, ovale  
Escova almofadada oval

Item no. 880083

PT

Escovas profissionais para modelação com cerdas em nylon arredondadas e efeito antiestático graças ao revestimento inovador. Trabalhar com esforço reduzido graças ao punho ergonómico.

- **SP1, SP2:** Ideal para pentear
- **SP3, SP5:** Desembaraçar de forma protetora e com facilidade
- **SP4:** Fluxo de ar otimizado para tempos de secagem curtos
- **SP6:** Secagem rápida e alisamento através do revestimento em alumínio do corpo da escova



## SP4

AIR FLOW (quick dry)

Cepillo esqueleto túnel  
Spazzola a tunnel  
Escova de túnel

Item no. 880084

STATIC FREE

HIGH QUALITY

IONIC

ERGONOMIC HANDLE

HEAT RESISTANT

SENSITIVE CARE



## SP5

SHAPE (flexible body)

Cepillo paddle grande  
Spazzola piatta grande  
Escova de remo grande

Item no. 880085



## SP6

THERMO (straightening)

Cepillo paddle grande  
Spazzola piatta grande  
Escova de remo grande

Item no. 880086

## BRUSH CLEANER DISPLAY

Item no. 9912



ES  
Expositor con limpiacepillos - elimina el cabello del cepillo de forma rápida y sencilla. Expositor de mostrador con 12 unidades.

IT  
Espositore di pulisci-spazzole - Il pulitore di spazzole rimuove rapidamente e facilmente i capelli dalle setole della spazzola. Espositore da 12 pezzi.

PT  
Expositor com limpa escovas - remove de forma simples e rápida o cabelo da escova. 12 unidades no expositor do balcão.



# COMBS



BLACK Item no. A599-1



VIOLET Item no. A599-3

## A-LINE SETS

STATIC FREE // HAND-FINISHED

ES

Práctico y atractivo estuche con 9 peines.

IT

Set di 9 pettini in attrattivo e comodo astuccio.

PT

Conjunto de pentes constituído por 9 modelos num estojo atractivo e prático.



PINK Item no. A599-5



ROSÉ Item no. A599-10



CORAL Item no. A599-12



LAVENDER Item no. A599-16



MATCHA Item no. A599-17

## CARBON EDITION

ES

Línea de peines de carbono profesional de alta calidad. De material ligero y de forma estable. Resistente al calor y antiestático.

IT

Barra professionale Carbon a pettine di alta qualità. In materiale indeformabile e leggero. Resistente al calore e antistatico.

PT

Linha de pentes profissionais em carbono de elevada qualidade. Fabricados a partir de material leve e de formato estável. Resistente à temperatura e antiestáticos.



Item no. A599CA

HEAT RESISTANT  
STATIC FREE  
HAND-FINISHED

# A-LINE



## A500

7.25" = 18.4 cm  
Item no. A500

Peine batidor peluquero  
Modello accademia  
Pente para corte de cabelo



## A505

7.25" = 18.4 cm  
Item no. A505

Peine batidor peluquero  
Modello semi-flessibile  
Pente para corte de cabelo



## A510

8.5" = 21.6 cm  
Item no. A510

Peine universal  
Modello lungo  
Pente universal



## A515

8.0" = 20.3 cm  
Item no. A515

Peine escarpidor  
Modello scorpione  
Pente com pega



## A520

6.75" = 17.1 cm  
Item no. A520

Peine batidor peluquero  
Modello sezione  
Pente de moldar



## A525

7.25" = 18.4 cm  
Item no. A525

Peine batidor peluquero  
Modello costa larga  
Pente para corte de cabelo



## A530

8.25" = 21 cm  
Item no. A530

Peine de púa  
Modello a coda  
Pente com haste



## A535

8.75" = 22.2 cm  
Item no. A535

Peine de púa  
metálica  
Modello a coda  
metallo  
Pente com haste  
pontiguda



## A540

7.5" = 19.1 cm  
Item no. A540

Peine ahuecador de  
púas metálicas  
Modello a forchetta  
Pente garfo

ES  
Línea de peines profesional iónica de plástico de alta calidad, compuesta por 9 modelos diferentes. Los iones ayudan al cabello a absorber humedad y le dan un brillo sano y cuidado. El redondeado adicional de las púas cuida el cabello y el cuero cabelludo. Todos los modelos son antiestáticos, resistentes al calor y los productos químicos.

IT  
Serie pettini professionali ionici, di alta qualità, in silicone, ABS e tormalina, in 9 differenti modelli. L'emissione di ioni positivi rilasciati, aiutano a stimolare la cheratina nei capelli, rinforzandoli e rendendoli più sani e luminosi. Con denti arrotondati a protezione dei capelli e della cute. Tutti i modelli sono anti-statici e resistenti al calore.

PT  
Linha de pentes profissionais iônicos, plástico de alta qualidade, constituída por 9 modelos diferentes. Os íões ajudam o cabelo a absorver humidade, dando-lhe um aspecto saudável e um brilho tratado. As extremidades (pontas) arredondadas dos dentes cuidam do cabelo e do couro cabeludo. Todos os modelos são anti-estáticos, resistentes ao calor e produtos químicos.

STATIC FREE  
HAND-FINISHED

# ACCESSORIES



## SCISSORS GUARD

Item no. 8420



### ES **NUEVO**

Estuche para tijeras de elegante piel «efecto desgastado» con estampado parcial de animales para dos pares de tijeras para el pelo. Cuatro prácticos compartimentos para una organización óptima.

Formato cerrado:  
a 22,5 x a 10,5 x p 2,8 cm  
(Sin contenido)

### IT **NUOVO**

Astuccio per forbici in elegante pelle "used look" con parziale goffatura animale per due paia di forbici per capelli. Quattro pratici scomparti per un'organizzazione ottimale.

Formato chiuso:  
L 22,5 x H 10,5 x P 2,8 cm  
(Senza contenuto)

### PT **NOVO**

Estojo para tesouras em pele elegante de "aspeto usado" com relevo parcial de animais para dois pares de tesouras de cabelo. Quatro compartimentos práticos para uma organização ótima.

Formato fechado:  
L 22,5 x A 10,5 x P 2,8 cm  
(Sem conteúdo)

## CROSSBAG

Item no. 8415



### ES

Cartuchera de imitación de cuero negra (grano grueso) con correas intercambiables de moda en 2 diseños diferentes (aprox. 4 cm de ancho). Con 4 espacios para tijeras, así como espacio para clips, peines y otros utensilios. Se puede llevar de forma variable sobre el hombro o la cadera. Todos los compartimentos para tijeras son fáciles de abrir y limpiar mediante prácticos cierres a presión.

Medidas: a 14 x a 18,5 x p 4,5 cm

### IT

Fondina color nero effetto pelle (nervatura grossolana) con tracolla trendy e 2 diversi design (larghezza circa 4 cm). Con 4 supporti per forbice e spazio per mollette, pettini e altri utensili. Può essere indossata a tracolla oppure in vita. Tutti gli scomparti per forbici si possono facilmente aprire e pulire grazie alle pratiche chiusure a pressione.

Formato: L 14,5 x H 21,5 x P 3 cm

### PT

Coldre preto em imitação de pele (nervura grosseira) com cintos para substituição modernos, em 2 designs diferentes (aprox. 4 cm de largura). Com 4 suportes para tesouras, bem como espaço para molas, pentes e outros utensilios. Utilizável de forma variável por cima do ombro ou na anca. Todos os compartimentos de tesouras podem ser limpos e abertos facilmente graças aos fechos de pressão.

Formato: L 14,5 x A 21,5 x P 3 cm

## ROLL-UP BAG SILVER

Item no. 8413



ES  
Elegante estuche enrollable de color plateado para tijeras y otros utensilios.  
Tamaño:  
abierto aprox. L 46 x A 26 cm,  
cerrado de aprox. a 10 x a 26 x p 6 cm

IT  
Elegante rotolo (astuccio) color argento per forbici e altri utensili.  
Formato:  
aperto circa L 46 x H 26 cm  
chiuso circa L 10 x H 26 x P 6 cm

PT  
Estojo de enrolar em cor prateada com estilo, para tesouras e outros utensilios.  
Formato:  
aberto aprox. L 46 x A 26 cm,  
fechado aprox. L 10 x A 26 x P 6 cm

## CAPE BLACK

Item no. 8418



ES **NUEVO**

Capa para cortar el pelo, negra con letras JAGUAR (estampado plateado). 100% poliéster, adecuada para teñir y cortar el pelo, cierre de botones a presión de alta calidad, ajustable individualmente en 6 direcciones. Transpirable, fácil de cuidar, repele el agua y la suciedad. Dimensiones 145 x 160 cm king size.

IT **NUOVO**

Mantella per taglio di capelli, nera con scritta JAGUAR (stampa argento). 100% poliestere, adatta per la colorazione e il taglio dei capelli, chiusura con bottoni a pressione di alta qualità, regolabile individualmente in 6 direzioni. Traspirante, di facile manutenzione, idrorepellente e antispurco. Dimensioni 145 x 160 cm king size.

PT **NOVO**

Capa de corte de cabelo, preta com letras JAGUAR (impressão prateada). 100% poliéster, adequado para pintar e cortar o cabelo, fecho de botões de pressão de alta qualidade, ajustável individualmente em 6 direções. Respirável, fácil de cuidar, repelente à água e à sujidade. Dimensões 145 x 160 cm king size.

## CARE OIL SET

Item no. 99001



ES  
Set de mantenimiento.

IT  
Kit di manutenzione.

PT  
Conjunto de manutenção.

## SAMPLE BOARD SMALL

Item no. 9930



ES  
Carpeta-Muestrario,  
pequeña, para 8 tijeras.  
(Sin contenido)

IT  
Platò piccolo, per 8 forbici.  
(Senza contenuto)

PT  
Estojo/mostruário pequeno,  
para 8 tesouras.  
(Sem conteúdo)

## SCISSORS DISPLAY

Item no. 9907



ES  
Display acrílico.  
(Sin contenido)

IT  
Espositore singolo in plexiglass.  
(Senza contenuto)

PT  
Expositor em acrílico.  
(Sem conteúdo)

## SAMPLE BOARD LARGE

Item no. 9910



ES  
Carpeta-Muestrario,  
grande, para 14 tijeras.  
(Sin contenido)

IT  
Platò grande, per 14 forbici.  
(Senza contenuto)

PT  
Estojo/mostruário grande,  
para 14 tesouras.  
(Sem conteúdo)

## BRUSH DISPLAY

Item no. 880060



ES  
Expositor de cepillos universal para  
6 cepillos.  
Dimensiones: a 19,5 x a 4 x p 25  
cm  
(Sin contenido)

IT  
Espositore universale per 6 spazzole.  
Dimensioni: l 19,5 x h 4 x p 25 cm  
(Senza contenuto)

PT  
Visor universal para 6 escovas.  
Formato: L 19,5 x A 4 x P 25 cm  
(Sem conteúdo)



# JAGUAR

United Salon Technologies GmbH  
Ketzberger Strasse 34  
42653 Solingen, Germany

T +49.212. 25 20 70  
F +49.212. 25 20 777  
info@jaguar-solingen.com

[WWW.JAGUAR-SOLINGEN.COM](http://WWW.JAGUAR-SOLINGEN.COM)

