

Exclusive<sup>®</sup>  
PROFESSIONAL

BACK to PERFECT HAIR

Passion&Color<sup>®</sup>

PASSIONEX



RC

REVOLUTIONCOSMETICS

[www.exclusiveprofessional.es](http://www.exclusiveprofessional.es) [info@exclusiveprofessional.es](mailto:info@exclusiveprofessional.es)





# Nº1

# Nº2

# Nº2+

**SHAPER.** Innovadora formula que reconstruye los puentes sulfuricos. Se usa mezclando en color , decoloración, superaclarante, permanente, alisados o como tratamiento independiente haciendo la fibra capilar mas resistente y dejando el cabello en su estado optimo de fuerza, brillo y elasticidad.

**REBUIDER.** Fantastica crema fortificante que esta formulada especialmente con los principios activos de Passionex 1 Shaper. Ayuda a reestructurar los puentes sulfúricos, cerrar las escamas y fortaleze los lazos creados en los puentes de unión del interior del cortex de la cutícula aportando una mayor hidratación, textura y brillo al cabello.

**REBUIDER ICE EFFECT.** Espectacular crema tonalizadora y fortificante. Creada con los principios activos de Passionex 1 Shaper más un pigmento de ultima generación ayuda a reconstruir los puentes sulfuricos a la vez que tonaliza los reflejos amarillo - anaranjados indeseados despues del proceso de decoloración o superaclarantes

## MODO DE USO:

### DECOLORACION.

Mezclar 8 ml PASSIONEX Nº 1 por cada 30 gr de polvo decolorante. Enjuagar bien y proceder con el champú. Finalizar con 4 pulsaciones PASSIONEX nº 2+ para reestructurar. Posa de 5 min. Enjuagar bien y secar.

### COLOR.

Mezclar 1ml PASSIONEX Nº 1 por cada 10 gr de color. Enjuagar bien y proceder con el champú. Finalizar con 4 pulsaciones PASSIONEX Nº 2/2+ según tono del cabello para reestructurar. Posa de 5 min. Enjuagar bien y secar.

### ALISADO QUIMICO.

Mezclar 10ml PASSIONEX Nº 1 por cada 50ml de crema alisadora. Después del neutralizado, enjuagar abundantemente y finalizar con 4 pulsaciones PASSIONEX Nº 2/2+ según tono del cabello para reestructurar. Posa de 5 min. Enjuagar bien y secar.

### ALISADO CON QUERATINA.

Aplicar champú preparador, mezclar 1ml PASSIONEX Nº 1 por cada 10gr de crema alisante. Enjuagar y aplicar el acondicionador del alisado de queratina. Enjuagar finalmente y aplicar 4 pulsaciones PASSIONEX Nº 2/2+ según tono del cabello para reestructurar. Posa de 5 min. Enjuagar bien y secar.

### PERMANENTE.

Aplicar PASSIONEX como reconstrucción después de la neutralización (MIRAR RECONSTRUCCIÓN).

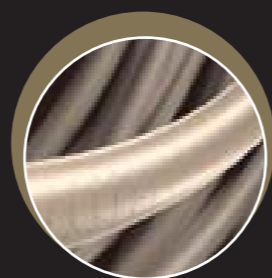
### RECONSTRUCCION.

Mezclar 10ml PASSIONEX Nº 1 con 15ml PASSIONEX Nº 2/2+ según tono del cabello, durante 15 min. y enjuagar. Aplicar solo 4 pulsaciones PASSIONEX Nº 2/2+ durante 2/3 min. Enjuagar y secar.

Cabello antes de PASSIONEX

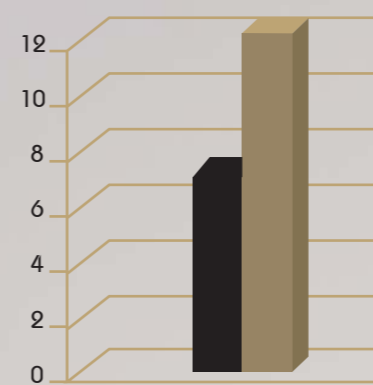


Cabello después de PASSIONEX



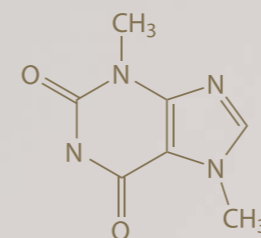
## TEST HAIR SHINE & CARE

Comparativa de brillo y cuidado del cabello



■ Gama Passion & Color

■ Gama Passion & Color + PASSIONEX



exclusive formula  
**WHAT THAT YOU WANT.**