

ExclusivE<sup>®</sup>  
PROFESSIONAL

➤➤ CATÁLOGO GENERAL ◀◀

Exclusiv<sup>®</sup>  
PROFESSIONAL



**TECHNICAL  
LINE**

**Exclusive**<sup>®</sup>  
PROFESSIONAL

# Passion&Color<sup>®</sup>

Passion&Color es una innovadora gama de coloración profesional de última generación especialista en cuidado del cabello.

Se divide en seis líneas:

- **PASSION&COLOR HI-TECH**
- **PASSION&COLOR AMMONIA FREE**
- **BLECHING AND CORRECTIONS**
- **PERMANENTS AND PROTECTORS**
- **PASSIONEX**
- **REFLEX(O) COLOR**





# PASSION&COLOR HI-TECH



## Hi-Tech Permanent Color Cream 100ml

- Tinte con selección de nanopigmentos y formulación de baja alcalinidad (<5%) garantiza resultados seguros, fiables y duraderos.
- Respeta el cuero cabelludo y el cabello.
- La bioestructura y la goma de guar garantiza uniformidad y duración del color.



## Oxy Cream 1.000ml y 150ml

- Fórmula delicada y cremosa a base de oligoelementos naturales y aceites vegetales.
- Protege el cuero cabelludo y el cabello durante todas las fases del tratamiento.
- Ideal en combinación con el tinte Passion&Color.



### BIOSTRUCTURA

- Alga marina rica en sulfato de galactosa.
- Efecto antioxidante.
- Capa protectora que regenera el cabello y se fija en la queratina.



### GOMA DE GUAR

- Efecto antiedad.
- Aporta hidratación.



### ACEITES VEGETALES

- Protege el cuero cabelludo y el cabello.
- Hidrata y nutre el pelo.



# PASSION&COLOR AMMONIA FREE



## Mascarrillas Ammonia Free 500ml

- Innovadora mascarilla con poder oxidante.
- Rico en principios activos biológicos.
- Efecto antioxidante y acondicionante durante y después del tratamiento del color.
- Apertura gradual de la escama.
- Ideal para trabajar con tinte Ammonia Free.
- Recomendada para trabajar con tinte Hi-Tech.



## Activadores Ammonia Free 1.000ml

- Emulsión activadora del color.
- Rico en principios activos biológicos.
- Efecto antioxidante y acondicionante durante y después del tratamiento del color.
- Apertura gradual de la escama.
- Ideal para trabajar con tinte Ammonia Free.



## Tinte Ammonia Free 100ml

- Tinte sin amoníaco, ni PPD ni Resorcina que cubre la cana permanentemente y garantiza la fibra y el cuero cabelludo.
- Activos biológicos de origen certificado y sus pigmentos seleccionados.
- Resultado óptimo de intensidad de color, reflejo, textura y brillo insuperable.



### EXTRACTO DE BAMBÚ

- Nutriente esencial para mantener cabellos sanos.
- Elimina los contaminantes y productos químicos del cabello.
- Añade lustre y brillos naturales al cabello.



### PROTEINA DE LA SOJA

- La proteína es un elemento esencial para fortalecer el cabello.
- Forma una capa protectora sobre el cabello.
- Repara las puntas abiertas.



### GINSENG

- Mejor crecimiento del cabello y menos pérdida de este.
- Mantiene el cuero cabelludo saludable y fuerte.



### ACEITE DE JOJOBA

- Estructura molecular similar a la del sebo del cuero cabelludo.
- Muy útil para el cabello seco y para promover su crecimiento.

# BLEACHING AND CORRECTIONS



## Decoloración Ultra Bleach Blonde 500gr y 30gr

- Polvo decolorante compacto, no volátil de última generación.
- Nanopigmentos seleccionados azul / viola permiten aclarados de hasta 8 tonos.
- Corrige variaciones de tonalidades amarillo – anaranjadas.
- Crea tonalidades rubias frías y limpias de reflejos indeseados.



## Decoloración Ultra Bleach Free Ammonia 1.000gr

- Polvo decolorante compacto y ecológico, no volátil y sin amoníaco.
- Rica en principios Coenzima Q-10 y vitamina C.
- Corrige variaciones de tonalidades amarillo – anaranjadas.
- Crea tonalidades rubias frías y limpias de reflejos indeseados.



## Decoloración Ultra Care Bleach Cream 250 ml

- Extraordinaria crema decolorante.
- Gracias a sus elevados principios activos de aceite de argán y queratina, consigue el equilibrio entre la aclaración perfecta y el máximo cuidado y respeto a la fibra capilar y cuero cabelludo.
- Evita las fastidiosas irritaciones típicas del polvo.
- No se hincha, no seca, no libera líquido.
- Controla el estrés de la piel y del cabello.



### COENZIMA Q-10

- Propiedades antienvjecimiento.
- Recupera el pelo perdido.
- Efecto antioxidante.



### TECNOLOGÍA V-PIGMENTS

- Sistema que incorpora pigmentos seleccionados que contrarrestan los reflejos amarillos - anaranjados.



### VITAMINA C

- Efecto anticaidas,
- Es esencial para la producción de colágeno.



### ACEITES VEGETALES

- Protege el cuero cabelludo y el cabello.
- Hidrata y nutre el pelo.

# BLEACHING AND CORRECTIONS



## Oxy Cream Developer Blonde 1.000ml

- Crema oxidante con la tecnología V-pigments formulada para corregir reflejos amarillo – anaranjados.
- Base cremosa con aceites vegetales que protegen el cuero cabelludo y el cabello.
- Ideal con Deco Ultra Bleach Blonde o tinte Hi-Tech.



## Silver Shampoo 250ml, 500ml y 1.000ml

- Champú con PH ácido diseñado para contrarrestar los reflejos dorados de los cabellos blancos.
- Ayuda a mantener el cabello rubio limpio con más luz y brillo.



## Technical Dry Shampoo 100 ml

- Champú en seco perfecto para utilizar en lavados.
- Con una rápida aplicación, revitaliza el cabello y elimina cualquier exceso de grasa.
- Siente el cabello maravillosamente limpio y fresco con cuerpo y textura.



## COENZIMA Q-10

- Propiedades antienvjecimiento.
- Recupera el pelo perdido.
- Efecto antioxidante.



## TECNOLOGÍA V-PIGMENTS

- Sistema que incorpora pigmentos seleccionados que contrarrestan los reflejos amarillos - anaranjados.



## VITAMINA C

- Efecto anticaidas,
- Es esencial para la producción de colágeno.



## ACEITES VEGETALES

- Protege el cuero cabelludo y el cabello.
- Hidrata y nutre el pelo.



# PERMANENTS AND PROTECTORS



## Permanente Biological Waves System, 100 ml y 100ml

- Innovadora permanente sin amoníaco ni ácido troglucólico.
- Especial contenido en cisteamina, aminoácido y otros derivados biológicos.
- Desactivación a los 20 min. de los componentes más agresivos con la fibra capilar.
- Trabajo con total seguridad.



## No Itch Mousse 100ml

- Innovadora fórmula con efecto anestésico.
- Aplicación durante los trabajos técnicos sobre la zona de irritación o picor.
- Alivio instantáneo.



## Technical Mousse 250ml

- Fórmula polivalente.
- Alto contenido en germen de trigo que hidrata, nutre y reconstruye los cabellos dañados.
- Facilita el peinado y da textura.
- Ideal para igualar la porosidad del cabello antes o después del trabajo.



## Remover Skin Fluid 200ml

- Elimina las manchas de tinte de la piel de forma suave y delicada.
- Posee extracto de Camomila.
- No irrita la piel.



### CISTEAMINA

- Desasocia los puentes de azufre de la fibra capilar para garantizar el alisado.
- Es un compuesto de la estructura del cabello.



### AMINOÁCIDOS BIOLÓGICOS

- Son unidades químicas que forman las proteínas.
- Previene el cabello quebradizo.



### GERMEN DE TRIGO

- Gran fuente de vitaminas y ácidos grasos esenciales.
- Potente antioxidante y neutralizante de radicales libres.
- Protege el cabello.



### CALÉNDULA, MANZANILLA Y MENTOL

- Propiedades antiinflamatorias y calmantes.
- Hidrata y nutre el cabello.
- Fortalece y aclara el cabello.



### Passionex Steep n° 1: Shaper 500ml

- Aditivo que reconstruye los puentes sulfúricos.
- Crea nuevos lazos de unión entre la estructura capilar.
- Se mezcla en coloración, decoloración, alisados, permanente y a modo de reconstrucción.



### Passionex Steep n° 2: Rebuilder 500ml

- Crema fortificante que reconstruye los puentes sulfúricos.
- Cierra la cutícula.
- Fortalece los lazos de unión del interior del cortex de la cutícula.
- Aporta mayor hidratación, textura y brillo.



### Passionex Steep n° 2+: Rebuilder Ice Effect 500ml

- Crema tonalizadora y fortificante que reconstruye los puentes sulfúricos (tecnología V-pigments)
- Matiza y corrige los reflejos amarillo – anaranjados en procesos de decoloración y superaclarantes.
- Cabellos más nutridos, brillantes y con efecto rubio hielo.



#### ALOE VERA

- Reduce el sebo y la alopecia, previniendo la caída del cabello.
- Acondicionar para el cabello, promueve su crecimiento y combate la caspa.



#### PROVITAMINA B5

- Sella la superficie dañada del cabello, lubrica y suaviza.
- Calma la irritación del cuero.



#### VITAMINA C

- Efecto anticaídas,
- Es esencial para la producción de colágeno.



#### ARGININA

- Eficaz contra la caída del cabello.
- Favorece el crecimiento del cabello

# REFLEX(O) COLOR



## Reflex(o) Color 250ml

- Tratamiento de coloración directo a base de pigmento puro.
- En un único gesto garantiza tres acciones para resaltar la belleza del cabello: reaviva el color, reestructura e hidrata. Producto desarrollado sin amoníaco.
- Reaviva y alarga el color entre una coloración y otra.
- Intensifica los reflejos del color y la tonalidad.
- Condiciona y añade luminosidad al cabello con un efecto volumen 3D y luminoso.
- Desenredante y efecto seda.



El nuevo producto SUNSHINE YELLOW tiene la finalidad de obtener más de 36 colores nuevos al mezclarlo con los otros productos de Reflex(o) Color.



### PROTEINA DE LA SOJA

- La proteína es un elemento esencial para fortalecer el cabello.
- Forma una capa protectora sobre el cabello.
- Repara las puntas abiertas.



### GERMEN DE TRIGO

- Gran fuente de vitaminas y ácidos grasos esenciales.
- Potente antioxidante y neutralizante de radicales libres.
- Protege el cabello.



### QUERATINA

- Protege el cabello exterior e interiormente.
- Maximiza el brillo y fortalece el cabello.
- Cabello más manejable y con efecto alisante.



### PANTHENOL

- Fortalece y repara el cabello dañado.
- Crea una película protectora manteniendo el cabello hidratado.
- Nutre el folículo capilar.





# TREATMENT LINE

Exclusivē<sup>®</sup>  
PROFESSIONAL

GLAM CARE<sup>®</sup>

GLAMYOURHAIR

Glam Care es una innovadora gama cosmética que se divide en tres líneas:

- **XPRESS THERAPY (RECONSTRUCCIÓN)**
- **COLOR PROTECT (PROTECCIÓN DEL COLOR)**
- **ABSOLUTE SLEEK (ALISADO)**



# XPRESS THERAPY



**Shampoo**  
1000ml y 250ml

- Composición rica en Ceramidas, Pantenol, Bioestructura y Queratina.
- Reconstruye la fibra capilar profundamente.
- Devuelve a los cabellos vitalidad, elasticidad y cuerpo.
- Específico para cabellos secos.

**Olio + Booster**  
12ml y 12ml

- Innovador tratamiento de reconstrucción ultra rápido en 60 seg.
- Compuesto por 2 productos diferenciados:  
OLIO: Reestructurante y antioxidante.  
BOOSTER: Regenerador y engrosador de la fibra capilar.

**Deep Instant Mask**  
1000ml y 250ml

- Excepcional crema hidratante y nutritiva.
- Composición rica en Ceramidas, Pantenol, Bioestructura y Queratina.
- Reconstruye la fibra capilar profundamente.
- Específico para cabellos secos.

**Instant Water Mask**  
250ml

- Innovadora fórmula acondicionante en spray.
- Composición rica en aceite de Argán y Queratina.
- Reconstrucción rápida y profunda del cabello.
- Contenido alto en Spirulina Máxima.
- Devuelve a los cabellos vitalidad.

**Nectar Elixir**  
30x3ml

- Combinación de aceites: ARGÁN: Virtudes filmógenas sobre la cutícula. MACADAMIA: No aporta peso al cabello, más volátil y menos denso.
- Proporciona más brillo, esplendor, elasticidad y sin dejarlo pesado.



## ACEITE DE ARGÁN

- Antioxidantes extraídos de los frutos secos del árbol de Argán procedentes de Marruecos.
- Protege el cabello de las agresiones externas.
- Maximiza el brillo y la flexibilidad del cabello.



## ACEITE DE MACADAMIA

- Antioxidantes extraídos de las nueces del árbol de Macadamia.
- Protege el cabello de las agresiones externas.
- Maximiza el brillo y la flexibilidad del cabello.
- Hidratante y suavizante natural.



## QUERATINA

- Protege el cabello exterior e interiormente.
- Maximiza el brillo y fortalece el cabello.
- Cabello más manejable y con efecto alisante.



# COLOR PROTECT



## Shampoo 1000ml y 250ml

- PH ácido y rico en queratina y goma de guar.
- Resalta la luminosidad y el brillo del cabello teñido.
- Nutre y reestructura en profundidad.
- Ayuda a cerrar las escamas abiertas y encapsula los pigmentos de color.

## Acid Water Mask 250ml

- Innovadora fórmula acondicionante para cabellos teñidos.
- PH ácido que ayuda a cerrar las escamas abiertas y encapsula los pigmentos del color.
- Alta composición en Spirulina Maxima.

## Olio Repair 48x10ml

- Rico en aceites, sales cuaternarias y principios activos biofitomarinicos.
- Proporciona aspecto sedoso y sin pesadez.
- Ideal para cabellos desestructurados.
- Proporciona al cabello más resistencia y elasticidad.

## Power Cell 48x10ml

- Innovador aditivo de efecto antiage.
- Rica fórmula en Células estaminales de origen vegetal y en Colágeno.
- Produce una alta regeneración de los cabellos y redensificación de la fibra capilar.
- Efecto antioxidante.

## Hypermoisture 200ml

- Innovadora fórmula acondicionadora sin aclarado.
- Formulada con Células estaminales de origen vegetal y Colágeno.
- Reconstruye la fibra capilar y crea una barrera protectora.
- PH ácido que favorece la encapsulación de los pigmentos.



### QUERATINA

- Protege el cabello exterior e interiormente.
- Maximiza el brillo y fortalece el cabello.
- Cabello más manejable y con efecto alisante.



### COLÁGENO

- Proteína imprescindible para el crecimiento y mantenimiento del cabello.
- Proporciona firmeza y elasticidad.
- Pérdida natural a lo largo del tiempo que debe ser compensado.



### CÉLULAS ESTAMINALES DE ORIGEN VEGETAL

- Proteína imprescindible para el crecimiento y mantenimiento del cabello.
- Proporcional firmeza y elasticidad.
- Pérdida natural a lo largo del tiempo que debe ser compensado.



# ABSOLUTE SLEEK



## Shampoo 1000ml y 250ml

- Innovadora fórmula anti encrespamiento.
- Compuesto con proteínas de la seda y cashmere.
- Rico en propiedades filmógenas.
- Favorece la reestructuración del cortex capilar recuperando el nivel de hidratación.



## Smooth Spray Conditioner 200ml

- Revolucionaria fórmula acondicionadora anti encrespamiento.
- Compuesto con proteínas de la seda y cashmere.
- Rico en propiedades filmógenas.
- Provoca una acción emoliente que facilita el secado.
- Otorga más brillo, tacto sedoso y liso duradero.



## Smooth Lifting 150ml

- Concentrado de proteínas de seda y cashmere.
- Provoca un efecto antifrizz inmediato.
- Rico en principios activos reestructurantes profundos del cabello.
- Aporta una textura sedosa extraordinaria creando volumen y brillo.
- Revitaliza el cabello seco y tratado químicamente.



### CASHMERE

- Aporta propiedades rejuvenecedoras al cabello.
- Proporciona suavidad y nutrición al cabello.
- Contiene aminoácidos esenciales y arginina complex.



### PROTEINA DE LA SEDA

- Reconstruye la fibra capilar de los cabellos dañados.
- Las proteínas tienen capacidad de penetrar y fortalecer el cabello dañado.
- Devuelve el brillo y recupera la suavidad natural.
- Crea una capa protectora que ayuda a sellar la humedad y a recuperar el brillo natural del pelo.



# FINISHING LINE

Exclusive<sup>®</sup>  
PROFESSIONAL

## PLAY<sup>®</sup> 2UP

*Choose your own style!*

PLAY2UP es la gama de productos diseñados para el acabado final del cabello, ya sea el cabello húmedo o seco y que proporcionan un aporte extra de volumen, brillo, cabello liso o rizado con el máximo acondicionamiento del cabello.

Se divide en tres líneas:

- CREATE
- SHAPE
- FINISH





**Powerfull mousse** 250ml  
**Light mousse** 300ml  
**Volumen mousse** 250ml

- Innovadora fórmula de fijación en mousse.
- Ideal para dar volumen a cabellos finos y sin cuerpo.
- No irrita, no moja, no apelmaza, no ensucia y se elimina fácilmente.
- Proporciona gran elasticidad.



**Heat Defense**  
 250ml

- Eficaz protector térmico con efecto plisante.
- Aporta volumen y protege contra los agentes atmosféricos.
- Fija delicadamente aportando hidratación y brillo.
- Ideal para trabajos con secador o plancha.



**Platinum Fluid Drops**  
 80ml

- Fluido reestructurador y protector a base de:
- Nº 1: Queratina y argán
- Nº 2: Aceite de macadamia
- Nº 3: Aceite de cactus y efecto botox
- Eficaz contra puntas abiertas.
- Desenreda formando una película protectora.



**RESINAS DE ORIGEN BIOLÓGICO**

- Aporta fijación natural al cabello.
- No apelmaza el cabello ni lo deja pesado.
- Se elimina fácil con el cepillado.



**FILTRO U.V.**

- Protección frente a los rayos UV del sol.
- Combate el envejecimiento prematura del cabello.



**PROTEINA DE LA LECHE**

- Previene la caída del cabello.
- Fortalece e hidrata el cabello.





**RESINAS DE ORIGEN BIOLÓGICO**

- Aporta fijación natural al cabello.
- No apelmaza el cabello ni lo deja pesado.
- Se elimina fácil con el cepillado.



**Volumen Up Spray** 250ml  
**Velvet Cream** 250ml  
**Straight & Curly Fluid** 250ml

Volumen Up: Spray ecológico amplificador de volumen.  
 Velvet Cream: Crema antiage para styling.  
 Straight & Curly Fluid: Fórmula polivalente para cabello liso y cabello rizado. Máxima definición de los cabellos.



**FILTRO U.V.**

- Protección frente a los rayos UV del sol.
- Combate el envejecimiento prematura del cabello.



**PROTEINA DE LA LECHE**

- Previene la caída del cabello.
- Fortalece e hidrata el cabello.



**Adrenaline Hair Gel**  
 400ml

- Gel modeladora de formulación extra strong.
- Asegura la fijación en cualquier tipo de cabello.
- Protectora del cabello gracias a sus proteínas termoprotectoras y a su filtro UV.
- Aporta brillo y no engrasa.



**No Gravity Powder**  
 15gr

- Polvo con efecto volumizante inmediato.
- Define el styling manteniendo el cabello suave y sedoso sin pesadez.
- Ideal para cabellos finos.
- Efecto mate y fijación natural.



**Eco Fixer Glue up** 300ml  
**Eco Bio Fixer** 300ml  
**Eco Fixer Soft** 300ml

- Lacas de formulación ecológica.
- Fijación variada según necesidad.
- No irrita el cutis, no moja, no apelmaza y se elimina fácilmente con un cepillado.
- Ideal para todos los cabellos.



**Air Control Spray** 500ml  
**Air Extreme Spray** 500ml  
**Control Bio Spray** 500ml

- Lacas con innovadora fórmula en spray, incluido Control Bio sin Cloruro de Metileno.
- Fijación variada según necesidad.
- No afecta a las vías respiratorias.
- No irrita el cutis, no moja, no apelmaza y se elimina fácilmente con un cepillado.



**RESINAS DE ORIGEN BIOLÓGICO**

- Aporta fijación natural al cabello.
- No apelmaza el cabello ni lo deja pesado.
- Se elimina fácil con el cepillado.



**FILTRO U.V.**

- Protección frente a los rayos UV del sol.
- Combate el envejecimiento prematura del cabello.



**NO CLORURO DE METILENO**

- Protección de la salud debido a no empleo del producto químico.



# TRICOLOGY LINE

Exclusiv<sup>®</sup>  
PROFESSIONAL

## PURESX<sup>®</sup> especific natural solutions ph5.5

■ AMINO COMPLEX<sup>®</sup> menthol

PURESX es una gama de productos específicamente formulada para la prevención de la caída de los cabellos. Gracias a su composición rica en AHA (alfa hidroxiácidos), CÉLULAS MADRE de origen vegetal y VITACOMPLEX C, ayudan eficazmente a estimular el folículo, oxigena la raíz y fortalece la fibra capilar.

Se divide en tres líneas:

- ANTI-HAIR LOSS
- PURIFYING
- SEBOCONTROL







**Deep Energizing Lotion**  
10 uds x 10ml

- Loción para la prevención de la caída del cabello.
- Rica en A.H.A., células madres de origen vegetal y vitacomplex C.
- Estimula la microcirculación sanguínea.
- Hidrata y regula la secreción sebácea.
- Mejora la oxigenación del folículo.
- Mejora la estructura y aporta más brillo al cabello.



**Deep Energizing Spray**  
100ml

- Loción para la prevención de la caída del cabello.
- Rica en A.H.A., células madres de origen vegetal y vitacomplex C.
- Estimula la microcirculación sanguínea.
- Hidrata y regula la secreción sebácea.
- Mejora la oxigenación del folículo.
- Mantiene el PH perfecto y el manto hidrolipídico.



**Energizing Shampoo**  
250ml

- Champú botánico polivitamínico que previene la caída del cabello.
- Rica en A.H.A., células madres de origen vegetal y vitacomplex C.
- Estimula el crecimiento natural del cabello.
- Favorece una mayor hidratación.
- Mejora la estructura y aporta más brillo al cabello.



**A.H.A. (alfa hidroxiácidos)**

- Son conocidos como ácidos frutales.
- Hidrata el cabello.
- Exfoliación natural de las células externas de la cutícula capilar muy deterioradas.



**CÉLULAS MADRE DE ORIGEN VEGETAL**

- Combate la caída del cabello.
- Recomendado en cabellos muy maltratados por procesos químicos.



**VITACOMPLEX C**

- Hidrata y reconstruye el cabello.
- Mejora el crecimiento del cabello.
- Engrosamiento del cabello y fortalecimiento de los capilares.



## Purifying Shampoo 250ml

- Champú botánico polivitamínico que limpia delicadamente, reequilibra y purifica el cuero cabelludo.
- Rica en Piroctone Olamine, aceite del árbol del té y musgo islandés.
- Favorece la eliminación de la caspa.
- Retrasa la aparición de la caspa
- Aumenta tono y elasticidad cutánea.



### PIROCTONE OLAMINE

- Controla efectivamente la producción exagerada de células en la cuero cabelludo.
- Ejerce una actividad antibacteriana y antimicótica sobre gérmenes causantes de diversas patologías del cuero cabelludo.



### ACEITE DEL ARBOL DEL TÉ

- Favorece la reducción de la caspa regularizando las glándulas sebáceas,
- Calma la irritación.



### MUSGO ISLANDÉS

- Efecto antimicrobiano.
- Combate a los radicales libres que provocan el envejecimiento del cuero cabello y del cabello.



## Sebocontrol Shampoo 250ml

- Champú botánico polivitamínico que normaliza las secreciones del cuero cabelludo.
- Rica en Tioisina, Celidonia y Ortiga.
- Ejerce una profunda acción reequilibrante y sebo reguladora.
- Purifica la piel devolviéndole volumen y ligereza al cabello.



### TIOISINA

- Juega un papel importante en el control de la producción de sebo.
- Aminoácido esencial para los seres humanos.



### CELIDONIA

- Alivia la picazón del cuero cabelludo, eliminando las escamas sobrantes.
- Mejora la condición del cabello.



### ORTIGA

- Detiene la caída del cabello.
- Favorece el crecimiento de nuevo cabello.





### Detox Shampoo 250ml

- Champú de limpieza profunda y detosificante gracias al exclusivo Carbón Vegetal Activbo que absorbe toxinas e impurezas del cabello y del cueo cabelludo.
- Fórmula enriquecida con Pantenol y Provitamina B5 que actuan en sinergia creando un coctel de belleza y nutrición.
- El cabello recupera su natural esplendor y luminosidad.



### Detox Scrub & Peeling Cream 200ml

- Elimina delicadamente del cuero cabelludo los residuos de caspa, el exceso de sebo y purifica la piel.
- Se aplica sobre la piel seca y mojada, masajeando posteriormente durante algunos minutos.
- Se recomienda un uso de 1 o 2 veces por semana.



### Detox Mask 250ml

- Excelente mascarilla hidratante y detoxificante.
- Gracias al carbón vegetal activo, absorbe toxinas e impurezas del cabello y del cuero cabelludo.
- Formula enriquecida con Pantenol y Tiolisina Complex 30 que actuan en sinergia creando un coctel de belleza y nutrición.
- El cabello recupera su unatural esplendor y luminosidad.



#### CARBÓN VEGETAL ACTIVO

- Componente detoxicante que absorbe toxinas e impurezas del cabello y del cuero cabelludo.



#### TIOLISINA

- Juega un papel importante en el control de la producción de sebo.
- Aminoácido esencial para los seres humanos.



#### PROVITAMINA B5

- Sella la superficie dañada del cabello, lubrica y suaviza.
- Calma la irritación del cuero.



# TRICOLOGY LINE

Exclusiv<sup>®</sup>  
PROFESSIONAL

## PURESX men<sup>®</sup>

especific natural solutions  
ph5.5

### ■ AMINO COMPLEX<sup>®</sup> menthol

PURESX MEN es una gama de productos específicamente formulada para la prevención de la caída de los cabellos, para finalizar el look masculino y para el afeitado.

Se divide en tres líneas:

- ANTI-HAIR LOSS
- FINISH
- SHAVE



# ANTI-HAIR LOSS



## Energizing Shampoo 250ml

- Champú botánico polivitamínico que previene la caída del cabello.
- Rica en A.H.A., células madres de origen vegetal y vitacomplex C.
- Estimula el crecimiento natural del cabello.
- Mayor hidratación gracias al efecto botox.
- Camellia Sinensis aporta propiedades antioxidantes, antibacterianas y antialérgicas.



## Energizing Lotion 21 uds x 5ml

- Loción para la prevención de la caída del cabello.
- Rica en extractos botánicos de origen vegetal, ácido ialurónico, Extracto de vite rossa y amino complex menthol.
- Estimula la microcirculación sanguínea.
- Hidrata y regula la secreción sebácea.
- Mejora la oxigenación del folículo.



### A.H.A. (alfa hidroxiácidos)

- Son conocidos como ácidos frutales.
- Hidrata el cabello.
- Exfoliación natural de las células externas de la cutícula capilar muy deterioradas.



### CÉLULAS MADRE DE ORIGEN VEGETAL

- Combate la caída del cabello.
- Recomendado en cabellos muy maltratados por procesos químicos.



### ÁCIDO IALURÓNICO (EFECTO BOTOX)

- Hidrata el cabello actuando desde la raíz a las puntas.
- Proporciona un mayor grosor al pelo fortaleciéndolo.
- Cabello más suave y sedoso, y de fácil peinado.





**Sunshine Bright Hair Wax  
100ml**

- Cera con efecto ultra brillo.
- Fórmula extra strong.
- Protege el cabello gracias al aceite de argán.
- No engrasa.

**Opaque Hair Wax  
100ml**

- Cera con efecto ultra mate.
- Fórmula extra strong.
- Protege el cabello gracias a las proteínas termoprotectoras.
- No engrasa.



**Hard Rock Gel Wax  
500ml**

- Gel moldeador de fórmula extra strong.
- Fijación extrema.
- Protege el cabello gracias las proteínas termoprotectoras y a su filtro UV.
- No engrasa.



**Black Gel  
300ml**

- Gel moldeador de fórmula strong.
- Pigmentos seleccionados de cobertura intensa de cabello blanco.
- Fijación flexible.
- Efecto de color temporal con fácil retirada tras lavado.
- Aplicación desde la tonalidad 1 a 6.



**FILTRO U.V.**

- Protección frente a los rayos UV del sol.
- Combate el envejecimiento prematura del cabello.



**PROTEINAS HP  
TERMOPROTECTORAS**

- Protege el cabello de los efectos del calor.



**PIGMENTOS SELECCIONADOS  
DE COBERTURA**

- Complementa el color del cabello.



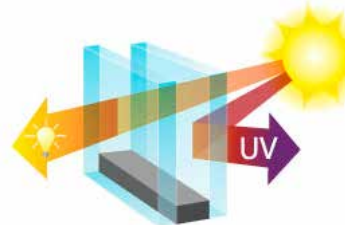
**ACEITE DE ARGÁN**

- Antioxidantes extraídos de los frutos secos del árbol de Argán procedentes de Marruecos.
- Protege el cabello de las agresiones externas.
- Maximiza el brillo y la flexibilidad del cabello.



**Style Grooming Fluid  
200ml**

- Fluido moldeador de fórmula suave.
- Aporta volumen y definición con gran facilidad.
- Protege el cabello gracias las proteínas termoprotectoras y a su filtro UV.
- No engrasa.



**FILTRO U.V.**

- Protección frente a los rayos UV del sol.
- Combate el envejecimiento prematura del cabello.



**PROTEINAS HP  
TERMOPROTECTORAS**

- Protege el cabello de los efectos del calor.



**PIGMENTOS SELECCIONADOS  
DE COBERTURA**

- Complementa el color del cabello.



**ACEITE DE ARGÁN**

- Antioxidantes extraídos de los frutos secos del árbol de Argán procedentes de Marruecos.
- Protege el cabello de las agresiones externas.
- Maximiza el brillo y la flexibilidad del cabello.



**Pre & Post Shave  
250ml**

- Crema acondicionadora con efecto bálsamo relax para antes y después del afeitado.
- Rica en extracto naturales con efecto emoliente y acondicionante de la piel.
- Mantiene el PH tras el afeitado.
- Equilibrio de hidratación y flexibilidad de la piel.



**Tattoo Precision Shave Gel  
500ml**

- Fórmula transparente y no espumosa.
- Ofrece precisión al afeitar.
- Facilita la definición de patillas, bigotes, hair tattoo, etc.
- Proporciona la hidratación necesaria para el mantenimiento y equilibrio del PH de la piel.
- Fragancia efecto relax.



**ALOE VERA**

- Regenera y cicatriza rápidamente muchas células afectadas por el afeitado.
- Alivia y refresca.



**EXTRACTO EMOLIENTE DE  
ORIGEN VEGETAL**

- Efecto bálsamo relajante.
- Acondicionante de la piel.



**EXTRACTO DE FLOR DE  
CAMOMILA**

- Confiere propiedades calmantes, antibacterianas y antisépticas.
- Mejora el deslizamiento de las cuchillas disminuyendo o evitando las irritaciones.



# BASICS LINE

ExclusivE<sup>®</sup>  
PROFESSIONAL

## » essential salon « with Biostructurer<sup>®</sup>

Alta calidad en gran formato para tu salón.

Se divide en tres líneas:

- DRY HAIR
- DYED HAIR
- CONDITIONER







### **K-Complex Shampoo** **3.000ml**

- Fórmula para la nutrición de los cabellos secos y deshidratados.
- Alto contenido en Queratina y Aceite de Argán.
- Hidrata, previene las dobles puntas y el cabello quebradizo.
- Peinado suave y brillante.



### **K-Complex Mask** **3.000ml**

- Fórmula para la nutrición de los cabellos secos y deshidratados.
- Alto contenido en Queratina y Aceite de Argán.
- Hidrata, previene las dobles puntas y el cabello quebradizo.
- Peinado suave y brillante.



#### **ACEITE DE ARGÁN**

- Antioxidantes extraídos de los frutos secos del árbol de Argán procedentes de Marruecos.
- Protege el cabello de las agresiones externas.
- Maximiza el brillo y la flexibilidad del cabello.



#### **QUERATINA**

- Protege el cabello exterior e interiormente.
- Maximiza el brillo y fortalece el cabello.
- Cabello más manejable y con efecto alisante.



### Restorer Shampoo 3.000ml

- Fórmula para restaura el PH y proteger el cabello coloreado.
- Alto contenido en Aceite de Macadamia y Manteca de Karité.
- Propiedades filmógenas, regeneradoras y antioxidantes.
- Ideal para uso frecuente.



### Restorer Mask 3.000ml

- Fórmula para restaura el PH y proteger el cabello coloreado.
- Alto contenido en Aceite de Macadamia y Manteca de Karité.
- Propiedades filmógenas, regeneradoras y antioxidantes.
- Ideal para uso frecuente.



#### ACEITE DE MACADAMIA

- Antioxidantes extraídos de las nueces del árbol de Macadamia.
- Protege el cabello de las agresiones externas.
- Maximiza el brillo y la flexibilidad del cabello.
- Hidratante y suavizante natural.



#### MANTECA DE KARITÉ

- Rehidrata y acondiciona el cabello.
- Nutre el cabello.
- Aumenta el volumen del cabello.



## Bi-fasic 400ml

- Fórmula acondicionadora sin aclarado.
- Alto contenido en Semilla de Lino y Queratina.
- Reestructuración capilar inmediata.
- Filtro solar.



## QUERATINA

- Protege el cabello exterior e interiormente.
- Maximiza el brillo y fortalece el cabello.
- Cabello más manejable y con efecto alisante.



## SEMILLA DE LINO

- Combate la caída del cabello.
- Ayuda al crecimiento del cabello.





# MARKETING LINE

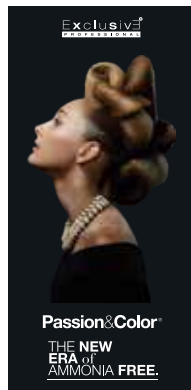
**Exclusivē**<sup>®</sup>  
PROFESSIONAL



Carta de color Passion&Color  
91 tonos



Carta de color Passion&Color Free  
44 tonos



Banner de tela Passion&Color Free  
55x115 cm.



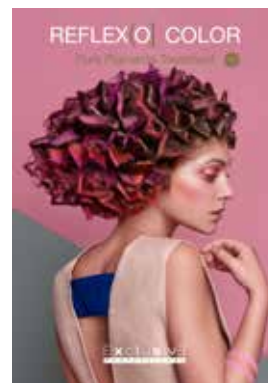
Expositor PureSX Men y folletos



Poster Passionex  
70x100 cm



Poster Passion&Color Free  
70x100cm



Poster Reflex(o) Color  
70x100cm



Poster Devil's Curl  
70x100 cm



Banner Passion & Color Free 80x200 cm



Banner Passionex 80x200 cm



Díptico Reflex(o) Color



Díptico Passionex



Caja de pedidos "Ilusion"



Capas desechables  
30 uds/pack



Capa de corte Master



Poster Pure SX Men 70x100 cm



Toalla negra Exclusive Professional  
6 uds/pack





Bolsas Exclusive Professional  
1 ud / paquete



Dosificador 3 kg / 3.000 ml



Dosificador 5 kg / 5.000 ml



Camisa Chic Lady



Camisa Elegance Men



Kit de mechas



Cinta de embalaje Exclusive



Dispensador de capas desechables  
Eko 50 uds/box



Delantal Lady Chic



# TECHNICAL DOSSIER

Exclusiv<sup>®</sup>  
PROFESSIONAL

## THE NEW ERA of AMMONIA FREE.



ORGANIC CERTIFIED INGREDIENT

Tintura de tendencia neutra fría.  
4 tipos de superaclarantes y 2 tipos de matizadores.  
Cobertura de cana 100%.

THE NEW  
ERA of  
AMMONIA FREE.





## La nueva era del color

Passion & Color Light es una fórmula que satisface las nuevas demandas más exigentes del sector de la peluquería profesional. El departamento de I+D+i de Exclusive Professional ha desarrollado una tecnología a base de ingredientes certificados de origen natural que obtiene 100% de cobertura de las canas de formas permanente y duradera garantizando el máximo respeto del cuero cabelludo y fibra. Passion & Color Light ha sido formulado sin amoníaco, PPD ni resorcina.

Especialmente indicado para cabellos delicados, castigados y sensibilizados. Garantiza larga duración y cobertura total del cabello blanco hasta el 100%. Permite obtener espléndidos reflejos, colores intensos y luminosos.

La nueva fórmula es rica en ingredientes activos, como resultado de la asociación del Complejo Nueva Microemulsión anti-envejecimiento, compuesto por extracto de bambú, proteína de la soja, ginseng y aceite de jojoba, con sistema HGL, compuesto por Heliogeniol y extractos naturales, nutre y reestructura el cabello dañado, en el pleno respeto de la fibra capilar.





## La nueva era del color

Passion & Color Ammonia Free es:

- color delicado permanente.
- sin amoniac, PPD y resorcinol: extrema suavidad y dulce fragancia
- un proceso evolutivo natural, en el cual el Amoniac, la Resorcina y la PPD se sustituyen por componentes con una nueva concepción, obteniendo una crema colorante capaz de satisfacer las necesidades de todo tipo de clientes. Un nuevo servicio de tinte extremadamente delicado, estudiado para las personas con problemas de cutis sensible.
- Nuevo Complejo Anti-envejecimiento Microemulsión: proporciona intensidad de color, la máxima cobertura especialmente con un alto porcentaje de cabellos blancos, mayor permanencia a lo largo del tiempo.
- el sistema de principios activos y extractos vegetales a base de extractos naturales da el máximo en términos de resultado final, brillo, suavidad y duración.



# Passion&Color®

ammonia free | PPD free | resorcinol free | silicon free

THE NEW  
ERA of  
AMMONIA FREE.



ORGANIC CERTIFIED INGREDIENT



HGL System:

El sistema de principios activos y extractos vegetales a base de HELIOGENOL reduce la pérdida de color, cuida la estructura capilar y la protege frente a los agentes externos.

HELIOGENOL para regenerar la estructura capilar, protegiendo el cabello y dejándolo, inmediatamente, más luminoso.

ORGANOSILICONA para darle al cabello un efecto antiestático y un aspecto sedoso.

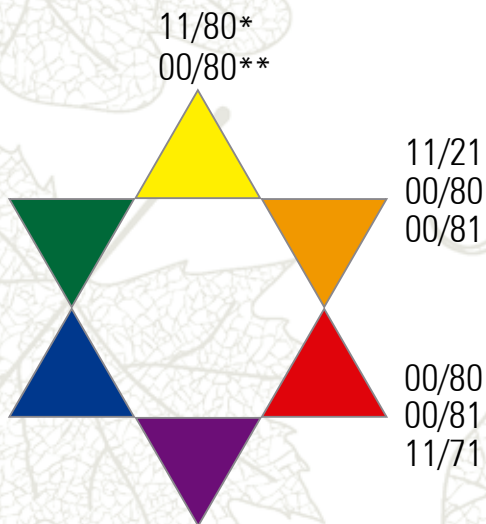
ACEITES ESENCIALES para obtener luminosidad y brillo, gran protección, nutrición y una perfecta hidratación.

Toner	Soft Developer Mask	30 Min.
0 - 1	Soft Super Cover Cream	35 Min.
1 - 2	Soft Super Cover Cream	45 Min.
2 - 3	Energy Developer Mask	40 Min.
2 - 3	50% Soft S. + 50% Energy S.	45 Min.
+ 4 (SS)	Energy Super Clear Cream	55 Min.

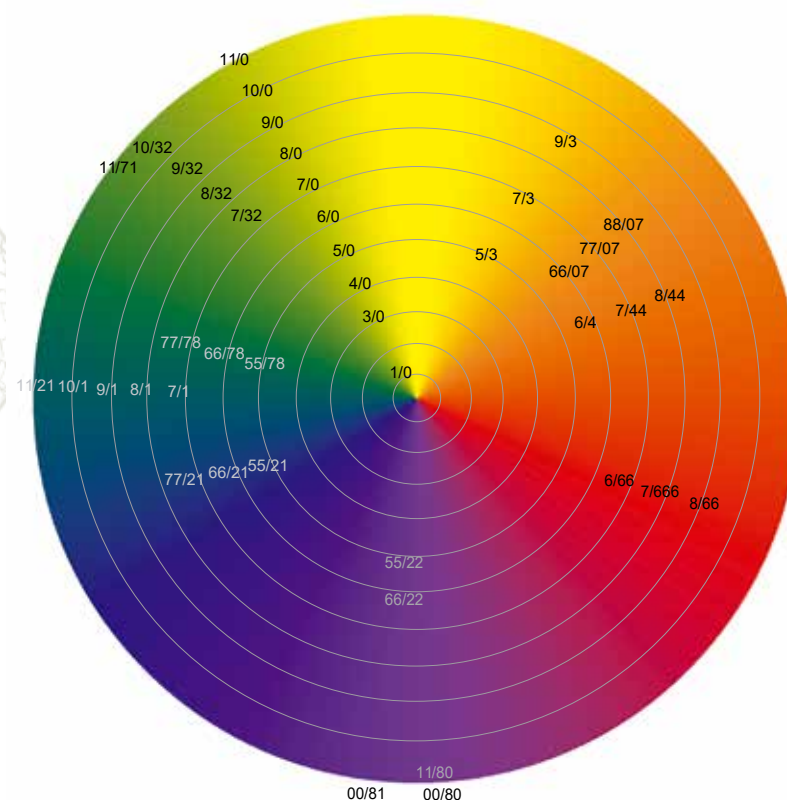




## Tonalizadores



## Disco de Newton



Una gama completa de **SUPERACLARANTES** y **TONALIZADORES** para un resultado extraordinario y una belleza superior.

Una actuación ultraclara y más neutra que contrasta la tonalidad amarillenta durante la degradación de la melamina.

\* Consejo de matiz superaclaraante para aclarar hasta 5 tonos y eliminar simultáneamente el tono previo.

\*\* Consejo de matiz superaclaraante para neutralizar el tono previo después del aclarado.



Exclusiv<sup>®</sup>  
P R O F E S S I O N A L

Exclusive<sup>®</sup>  
PROFESSIONAL



Pol. Ind. La Rosa V, Granada, España

[www.exclusiveprofessional.es](http://www.exclusiveprofessional.es)

[info@exclusiveprofessional.es](mailto:info@exclusiveprofessional.es)

RC  
REVOLUTIONCOSMETICS

Exclusive®  
PROFESSIONAL

## PERMANENTE BIOLOGICAL WAVES SYSTEM

# 0-1-2

- Innovadora permanente sin amoníaco ni ácido troglucólico.
- Especial contenido en cisteamina, aminoácido y otros derivados biológicos.
- Desactivación a los 20 min. de los componentes más agresivos con la fibra capilar.
- Trabajo con total seguridad.



### CISTEAMINA

- Desasocia los puentes de azufre de la fibra capilar para garantizar el alisado.
- Es un compuesto de la estructura del cabello.



### AMINOÁCIDOS BIOLÓGICOS

- Son unidades químicas que forman las proteínas.
- Previene el cabello quebradizo.

### MODO DE USO:

Con el cabello húmedo aplicar **Biological Waves System** y proceder al enrollado. Dejar actuar entre 10 y 20 minutos, aclarar y aplicar **Neutralizer** con un tiempo de exposición de 10 a 15 minutos. Lavar con un champú ácido y proceder al secado.

### MODO DE USO PARA PERMANENTE AFRO:

Con el cabello húmedo proceder al enrollado y aplicar **Biological Waves System**. Dejar actuar 20 minutos y exponer a fuente de calor 20 minutos más. Aclarar y aplicar **Neutralizer** 10 minutos y calor otros 10 minutos más. Desenrollar el cabello en forma de tirabuzón y volver a neutralizar 10 minutos más. Lavar con champú ácido y proceder al secado.

devil's curl





Exclusive<sup>®</sup>  
PROFESSIONAL

PERMANENTE BIOLOGICAL  
WAVES SYSTEM



devil's curl



**Exclusive**<sup>®</sup>  
PROFESSIONAL

**PERMANENTE BIOLOGICAL  
WAVES SYSTEM**

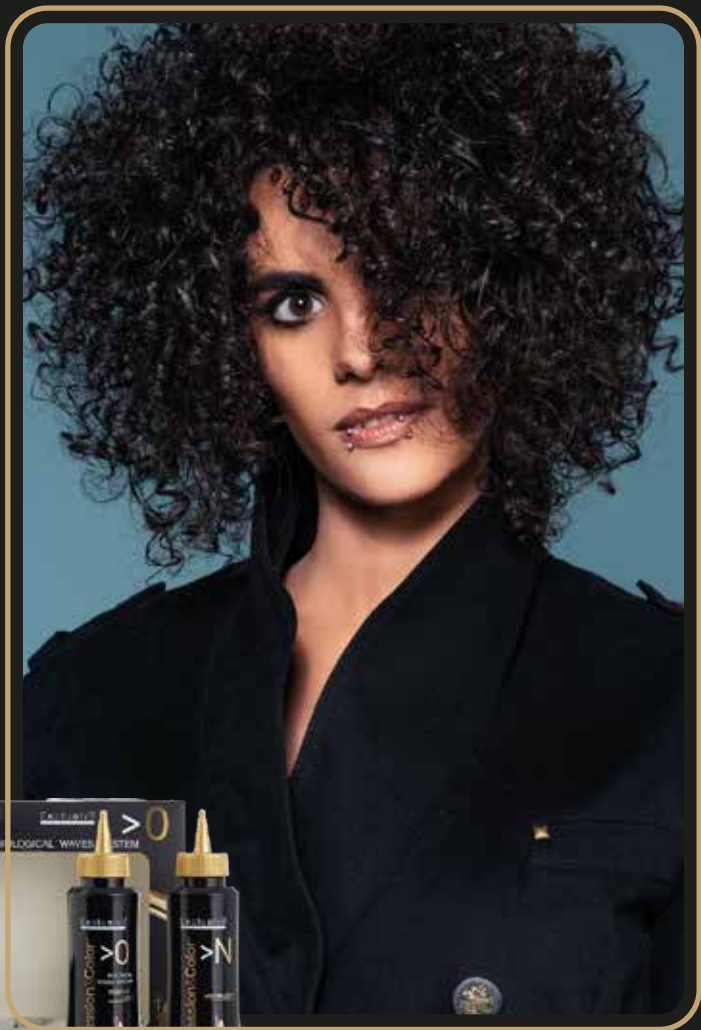


devil's curl



Exclusive<sup>®</sup>  
PROFESSIONAL

PERMANENTE BIOLOGICAL  
WAVES SYSTEM



devil's curl





# DOSSIER TECNICO

Exclusive<sup>®</sup>  
PROFESSIONAL

THE NEW  
ERA of  
AMMONIA FREE.

 ORGANIC CERTIFIED INGREDIENT

Passion&Color<sup>®</sup>

ammonia free | PPD free | resorcinol free | silicon free

# Passion&Color®

ammonia free | PPD free | resorcinol free | silicon free

THE NEW  
ERA of  
AMMONIA FREE.



ORGANIC CERTIFIED INGREDIENT



Es la última evolución en la tintura sin Amoniaco, ni PPD ni Resorcina que garantiza una cobertura de cabello blanco 100% de forma permanente y duradera y garantiza el máximo respeto de la fibra y cuero cabelludo.



# Passion&Color®

ammonia free | PPD free | resorcinol free | silicon free



THE NEW  
ERA of  
AMMONIA FREE.

ORGANIC CERTIFIED INGREDIENT

## La nueva era del color

Passion & Color Light es una fórmula que satisface las nuevas demandas más exigentes del sector de la peluquería profesional. El departamento de I+D+i de Exclusive Professional ha desarrollado una tecnología a base de ingredientes certificados de origen natural que obtiene 100% de cobertura de las canas de formas permanente y duradera garantizando el máximo respeto del cuero cabelludo y fibra. Passion & Color Light ha sido formulado sin amoníaco, PPD ni resorcina.

Especialmente indicado para cabellos delicados, castigados y sensibilizados. Garantiza larga duración y cobertura total del cabello blanco hasta el 100%. Permite obtener espléndidos reflejos, colores intensos y luminosos.

La nueva fórmula es rica en ingredientes activos, como resultado de la asociación del Complejo Nueva Microemulsión anti-envejecimiento, compuesto por extracto de bambú, proteína de la soja, ginseng y aceite de jojoba, con sistema HGL, compuesto por Heliogeniol y extractos naturales, nutre y reestructura el cabello dañado, en el pleno respeto de la fibra capilar.

Passion & Color Ammonia Free es:

- color delicado permanente
- sin amoníaco, PPD y resorcinol: extrema suavidad y dulce fragancia
- un proceso evolutivo natural, en el cual el Amoniaco, la Resorcina y la PPD se sustituyen por componentes con una nueva concepción, obteniendo una crema colorante capaz de satisfacer las necesidades de todo tipo de clientes. Un nuevo servicio de tinte extremadamente delicado, estudiado para las personas con problemas de cutis sensible.
- Nuevo Complejo Anti-envejecimiento Microemulsión: proporciona intensidad de color, la máxima cobertura especialmente con un alto porcentaje de cabellos blancos, mayor permanencia a lo largo del tiempo
- el sistema de principios activos y extractos vegetales a base de extractos naturales da el máximo en términos de resultado final, brillo, suavidad y duración.





## La nueva era del color

Nuevo complejo anti-envejecimiento microemulsión:

Complejo capaz de prevenir el envejecimiento de la estructura capilar. La microemulsión disminuye la velocidad inicial de oxidación de la mezcla (crema colorante + oxígeno), aumenta sensiblemente la intensidad del color e impulsa una liberación más rápida de los principios activos colorantes en la corteza capilar. Las micromoléculas colorantes, más resistentes a los lavados, garantizan una permanencia del color más constante y uniforme a lo largo del tiempo.

●●● antiAGE



Extracto de bambú:

Su alto contenido en oligoelementos (sílice) favorece la producción de colágeno haciendo la fibra capilar más resistente.

Es un nutriente esencial para mantener cabellos sanos, elimina los contaminantes y productos químicos del cabello, además de añadir lustre y brillos naturales al cabello.



Proteína de la soja:

Rica en isoflavonas es un potente antioxidante natural que lucha contra la acción de los radicales libres causantes del envejecimiento celular. La proteína es un elemento esencial para fortalecer el cabello, que forma una capa protectora sobre este y repara las puntas abiertas.



Ginseng:

Se trata de un adaptógeno de acción antedad que incrementa la síntesis de proteínas en los folículos capilares impidiendo la caída a la vez que estimula la microcirculación sanguínea. Mejora el crecimiento del cabello y con menos pérdida de este, manteniendo el cuero cabelludo saludable y fuerte.



# Passion&Color®

ammonia free | PPD free | resorcinol free | silicon free

THE NEW  
ERA of  
AMMONIA FREE.



ORGANIC CERTIFIED INGREDIENT

## La nueva era del color

Aceite de la jojoba:



Rico en ceramidas, reconstruye la cutícula, mientras fortalece y proporciona textura y brillo al cabello. Gracias a sus propiedades restaura y acondiciona el cabello.

Es una cera líquida extraída del arbusto homónimo, con estructura molecular similar a la del sebo del cuero cabelludo.

HGL System:

El sistema de principios activos y extractos vegetales a base de HELIOGENOL reduce la pérdida de color, cuida la estructura capilar y la protege frente a los agentes externos.

HELIOGENOL para regenerar la estructura capilar, protegiendo el cabello y dejándolo, inmediatamente, más luminoso.

ORGANOSILICONA para darle al cabello un efecto antiestático y un aspecto sedoso.

ACEITES ESENCIALES para obtener luminosidad y brillo, gran protección, nutrición y una perfecta hidratación.

**HGL**  
system

# Passion&Color®

ammonia free | PPD free | resorcinol free | silicon free

THE NEW  
ERA of  
AMMONIA FREE.  
ORGANIC CERTIFIED INGREDIENT

Toner	Soft Developer Mask	30 Min.
0 - 1	Soft Super Cover Cream	35 Min.
1 - 2	Soft Super Cover Cream	45 Min.
2 - 3	Energy Developer Mask	40 Min.
2 - 3	50% Soft S. + 50% Energy S.	45 Min.
+ 4 (SS)	Energy Super Clear Cream	55 Min.







## Desarrolladores del color

Es la nueva gama de emulsiones delicada con una elevada concentración de principios activos orgánicos certificados tales como la Proteína de la Soja, Extracto de Bambú, Ginseng y Aceite de Jojoba que aumenta la natural protección y hidratación del cabello. Asegura uniformidad y estabilidad del color sin viraje. Proporciona una extrema protección y respeto de la fibra capilar.

Los colores de PASSION & COLOR se tienen que utilizar siempre con esta gama de Desarrolladores. No se garantizan resultados con otras aguas oxigenada, la fórmula está estudiada específicamente para su uso en combinación con el desarrollador PASSION & COLOR. Esta gama se compone de:



### Tinte Passion & Color Ammonia Free:

- Tinte sin amoníaco, ni PPD ni Resorcina que cubre la cana permanentemente y garantizado la fibra y el cuero cabelludo.
- Activos biológicos de origen certificado y sus pigmentos seleccionados.
- Resultado óptimo de intensidad de color, reflejo, textura y brillo insuperable.
- Coloración del futuro.



### Soft Super Cover Cream 1000ml:

- Emulsión activadora del color y rico en principios activos biológicos con efecto antioxidante y acondicionante durante y después del tratamiento del color.
- Apertura gradual de la escama y garantiza 100% cobertura.
- Poder de aclaración hasta 2 tonos
- Desarrollado para trabajar con tinte Ammonia Free.





## Desarrolladores del color



### Energy Super Clear Cream 1000ml:

- Emulsión activadora del color y rico en principios activos biológicos, con efecto antioxidante y acondicionante durante y después del tratamiento del color.
- Apertura gradual de la escama.
- Uso específico para superaclarantes.
- Desarrollado para trabajar con tinte Ammonia Free.



### Soft Developer Mask 500 ml:

- Innovadora mascarilla con poder oxidante y rico en principios activos biológicos, con efecto antioxidante y acondicionante durante y después del tratamiento del color.
- Apertura gradual de la escama y específico para cabellos muy dañados.
- Ideal para tonalizar.
- Desarrollado para trabajar con tinte Ammonia Free.



### Energy Developer Mask 500 ml

- Innovadora mascarilla con poder oxidante y rico en principios activos biológicos, con efecto antioxidante y acondicionante durante y después del tratamiento del color.
- Apertura gradual de la escama y específico para cabellos muy dañados.
- Poder de aclaración entre 2 y 3 tonos.
- Desarrollado para trabajar con tinte Ammonia Free.





## Consejo y método técnico

### Consejo del técnico:

No es necesario mezclar con las bases para obtener una cobertura del 100% del cabello canoso. Este resultado se obtiene también en un nivel 9.

Utilizar GLAM CARE COLOR PROTECT como garantía de mantenimiento y protección constante adicional.

### Esquema de aplicación:

- Cabello natural en primera aplicación.

Aplicar el color en medios y puntas (tiempo de actuación 15 min.). A continuación, preparar y aplicar el color en raíces, seguidamente aplicar en medios y puntas (tiempo de actuación 30 min.).

-Cabello ya teñido. Retoque de raíz.

Aplicar el color en la raíz (tiempo de exposición 30 min.), para uniformar medios y puntas. Transcurrido el tiempo de exposición, mojar el cabello y emulsionar el color hasta medios y puntas, dejándolo actuar durante otros 5/10 minutos.

Después de la aplicación enjuagar abundantemente con agua tibia.

Completar el servicio color con los productos de la gama GLAM CARE COLOR PROTECT.

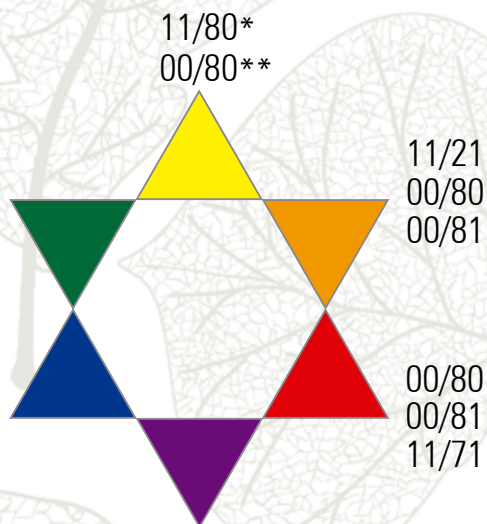
La aplicación en secuencia de esos dos productos permite la fijación óptima de los pigmentos, asegurando una sensación de dulzura y suavidad del cabello.

El champú con pH ácido permite neutralizar los residuos alcalinos y cerrar las escamas del cabello teñido, garantizando una perfecta permanencia del color y brillo extremo.





## Tonalizadores



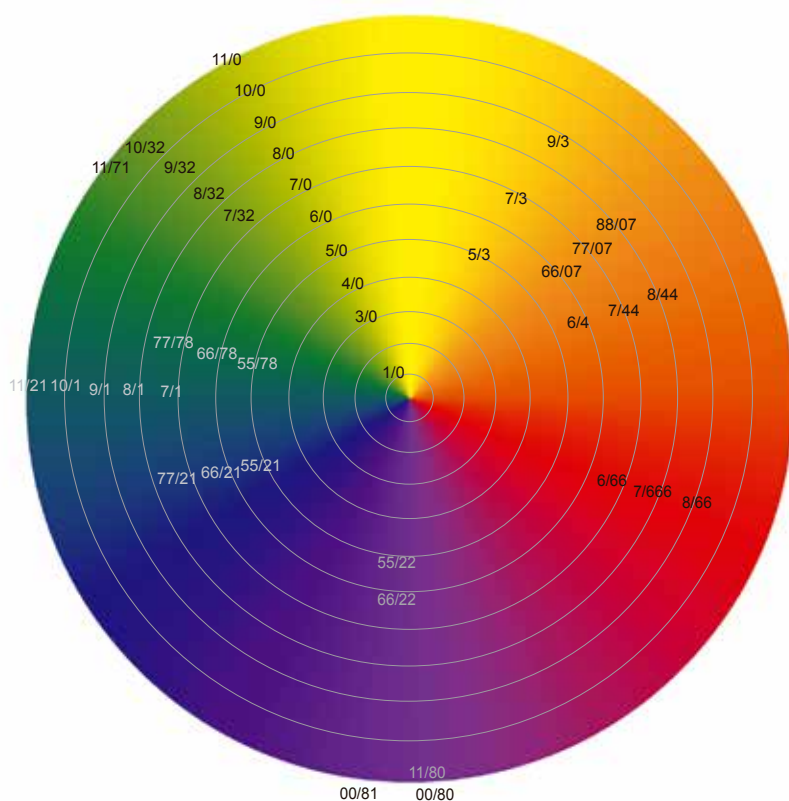
Una gama completa de SUPERACLARANTES y TONALIZADORES para un resultado extraordinario y una belleza superior.

Una actuación ultraclara y más neutra que contrasta la tonalidad amarillenta durante la degradación de la melamina.

\* Consejo de matiz superaclarante para aclarar hasta 5 tonos y eliminar simultáneamente el tono previo.

\*\* Consejo de matiz superaclarante para neutralizar el tono previo después del aclarado.

## Disco de Newton





# Passion&Color®

ammonia free | PPD free | resorcinol free | silicon free

THE NEW  
ERA of  
AMMONIA FREE.



ORGANIC CERTIFIED INGREDIENT

## Propiedades

Completa SEGURIDAD en el trabajo.

ACLARACIÓN HASTA 5 TONOS.

Uso de NANOPIGMENTOS desarrolladores.



## Ensayos técnicos y consejos

Gracias a nuestros PIGMENTOS de última generación y usando el tratamiento GLAM CARE COLOR PROTECT, conseguimos mantener los colores intactos por más tiempo.

Color tras aplicación



Color tras 10 lavados\*



(\*) Test interno de laboratorio de Exclusive Professional





**Exclusivē**<sup>®</sup>  
PROFESSIONAL

**RC**

REVOLUTIONCOSMETICS



# CONTRAST GREY STAR

9+  
level

formula with

PASSIONEX

GHAUSSOUL CLAY

ACAI EXTRACT



- Pigmento gris de última generación máxima protección cuero cabelludo y fibra capilar.
- Passionex incorporado textura homogénea ideal para cualquier tipología de técnica (mechas, balayage, etc)
- Extractos veganos certificados
- Extracto de Acai y arcillas de ghasoull
- Aclaración 9 Tonos +



EXTRACTO DE ACAÍ

Gracias al concentrado vitamínico del Acai, aporta gran poder antienvejecimiento y antioxidante ideal para cabellos castigados y pieles que necesiten un 'chute' vitamínico al instante. Reestructuración y brillo inmediato.



ARCILLA DE GHAUSSOUL

Es muy rica en minerales como el magnesio y la sílice, excelente para rejuvenecer su pelo y absorber toda la suciedad y oleosidad. Hidrata y acondiciona el cabello, mejorando su elasticidad y aportando brillo.

## CARACTERÍSTICAS TÉCNICAS

- Extractos **veganos** certificados
- Extracto de **Acai** y arcillas de **ghasoull**
- Aclaración **9 Tonos +**
- **Pigmento gris** de última generación máxima protección cuero cabelludo y fibra capilar.
- **Passionex** incorporado textura homogénea ideal para cualquier tipología de técnica (mechas, balayage, etc)

## MODO DE EMPLEO:

- Para 10, 20 o 30 **volumenes** como máximo. mezcla **1+1,5** ó **1+2** según la necesidad de aclarado o técnica a realizar.
- No olvides aplicar bastante cantidad de producto y saturar bien el cabello para obtener resultados óptimos.

Exclusiv<sup>®</sup>  
PROFESSIONAL

Passion&Color<sup>®</sup>

# CONTRAST GREY STAR

9+  
level

formula with

**P A S S I O N E X**

GHASSOUL CLAY

ACAI EXTRACT



Exclusive<sup>®</sup>  
PROFESSIONAL

Passion&Color<sup>®</sup>

EXCLUSIVE<sup>®</sup>  
PROFESSIONAL



ORGANIC CERTIFIED INGREDIENT



formula with  
PASSIONEX



## ICE BLONDE VEGAN MOUSSE



# Passion&Color<sup>®</sup>

ammonia free | PPD free | resorcinol free | silicon free

### CARACTERÍSTICAS TÉCNICAS

- Extractos **veganos** certificados.
- Extracto de **Proteína de la soja**, extracto de **bambú, ginseng** y aceite de **jojoba**.
- Formulado especialmente con tecnología **V-Pigment** para la corrección de color amarillo y anaranjados indeseados. Gracias a su contenido en principios activos veganos certificados y **PASSIONEX** aporta hidratación extrema y protección a los cabellos.
- Aplicar una nuez en la palma de la mano y extender sobre el cabello húmedo. **NO ACLARAR.**

### TECHNICAL CHARACTERISTICS

- Certified vegan extracts.
- **Soy protein extract, bamboo extract, ginseng** and **jojoba oil**.
- Specially formulated with technology **V-Pigment** for yellow and unwanted orange correction. Thanks to its content in certified vegan active ingredients and **PASSIONEX** provides extreme hydration and protection to the hair.
- Apply a walnut to the palm of your hand and spread over damp hair. **DO NOT CLARIFY.**





Exclusive<sup>®</sup>  
PROFESSIONAL

BACK to PERFECT HAIR

Passion&Color<sup>®</sup>

PASSIONEX



RC

REVOLUTIONCOSMETICS

[www.exclusiveprofessional.es](http://www.exclusiveprofessional.es) [info@exclusiveprofessional.es](mailto:info@exclusiveprofessional.es)





# N°1

# N°2

# N°2+

**SHAPER.** Innovadora formula que reconstruye los puentes sulfuricos. Se usa mezclando en color , decoloración, superaclarante, permanente, alisados o como tratamiento independiente haciendo la fibra capilar mas resistente y dejando el cabello en su estado optimo de fuerza, brillo y elasticidad.

**REBUIDER.** Fantastica crema fortificante que esta formulada especialmente con los principios activos de Passionex 1 Shaper. Ayuda a reestructurar los puentes sulfúricos, cerrar las escamas y fortaleze los lazos creados en los puentes de unión del interior del cortex de la cutícula aportando una mayor hidratación, textura y brillo al cabello.

**REBUIDER ICE EFFECT.** Espectacular crema tonalizadora y fortificante. Creada con los principios activos de Passionex 1 Shaper más un pigmento de ultima generación ayuda a reconstruir los puentes sulfuricos a la vez que tonaliza los reflejos amarillo - anaranjados indeseados despues del proceso de decoloración o superaclarantes

## MODO DE USO:

### DECOLORACION.

Mezclar 8 ml PASSIONEX N° 1 por cada 30 gr de polvo decolorante. Enjuagar bien y proceder con el champú. Finalizar con 4 pulsaciones PASSIONEX n° 2+ para reestructurar. Posa de 5 min. Enjuagar bien y secar.

### COLOR.

Mezclar 1ml PASSIONEX N° 1 por cada 10 gr de color. Enjuagar bien y proceder con el champú. Finalizar con 4 pulsaciones PASSIONEX N° 2/2+ según tono del cabello para reestructurar. Posa de 5 min. Enjuagar bien y secar.

### ALISADO QUIMICO.

Mezclar 10ml PASSIONEX N° 1 por cada 50ml de crema alisadora. Después del neutralizado, enjuagar abundantemente y finalizar con 4 pulsaciones PASSIONEX N° 2/2+ según tono del cabello para reestructurar. Posa de 5 min. Enjuagar bien y secar.

### ALISADO CON QUERATINA.

Aplicar champú preparador, mezclar 1ml PASSIONEX N° 1 por cada 10gr de crema alisante. Enjuagar y aplicar el acondicionador del alisado de queratina. Enjuagar finalmente y aplicar 4 pulsaciones PASSIONEX N° 2/2+ según tono del cabello para reestructurar. Posa de 5 min. Enjuagar bien y secar.

### PERMANENTE.

Aplicar PASSIONEX como reconstrucción después de la neutralización (MIRAR RECONSTRUCCIÓN).

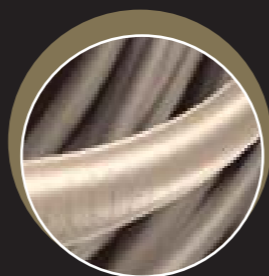
### RECONSTRUCCION.

Mezclar 10ml PASSIONEX N° 1 con 15ml PASSIONEX N° 2/2+ según tono del cabello, durante 15 min. y enjuagar. Aplicar solo 4 pulsaciones PASSIONEX N° 2/2+ durante 2/3 min. Enjuagar y secar.

Cabello antes de PASSIONEX

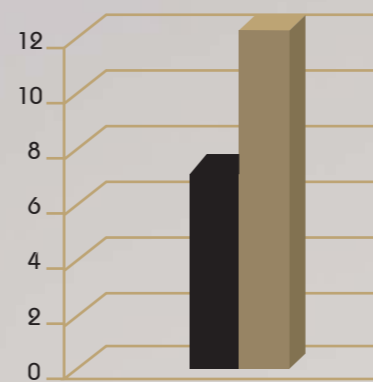


Cabello después de PASSIONEX



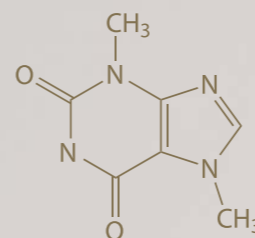
## TEST HAIR SHINE & CARE

Comparativa de brillo y cuidado del cabello



■ Gama Passion & Color

■ Gama Passion & Color + PASSIONEX



exclusive formula

# WHAT THAT YOU WANT.